

information

詳しくはホームページをご覧ください。
くか、各問合せ先にご連絡ください。

各SNS



イベント
カレンダー



ご案内

「避難行動要支援者登録
制度」の個別計画の作成・
更新について

毎年度、支援機関の方(町
会役員や民生委員など)が登
録者を訪問し、個別計画の作
成や更新作業を行っています。
お住まいの地域の支援機関
の方からの連絡や訪問にご協
力をお願いします。

問 福祉政策課

☎ 049(252)7102



富士見市新規創業者支援 利子補給金

認定特定創業支援事業の支
援を受けて市内で新たに創業
する方に対し、創業資金を調
達するために利用した融資制
度の利子に対し、その一部を
助成します。

対象 市が発行した認定特定創
業支援事業による支援を受け
た証明書をもち、創業す
るための融資を受けた時点で
税務申告を2期終えていない
方など

補助金額 令和7年1月1日～
12月31日の1年間の支払利子
の2分の1以内(限度額15万
円)

※利子を支払った最初の日の
属する月から60月以内が対象
です。

※返済期日の遅延による利子
などは、利子補給の対象とな
りません。

申請方法 1月5日(月)～30日(金)
に必要書類を添え
て郵送(消印有効)・
窓口で

(〒354-8511)所在地

は記載不要 富士見市役所産

業経済課

問 産業経済課

☎ 049(257)6827

一部の証明書や通知書な どの様式変更のお知らせ

令和8年1月5日(月)から、
一部の業務システムが国の定
める標準仕様に準拠した「標
準準拠システム」へ移行しま
す。これに伴い、市が発行す
る通知や証明書などが全国共
通様式に変更されます。

変更となる主な証明書など
・住民票の写し、印鑑登録証
明書(市民課)

・課税(非課税)証明書、評価
証明書、公課証明書、名寄
帳(税務課)

・納税証明書(収税課)

※証明書などについては、各
担当課にお問い合わせくださ
い。

問 ICT推進課

☎ 049(257)5873

鶴瀬西交流センター臨時 休館延長のお知らせ

現在、改修工事のため臨時
休館していますが、屋上防水
の工法変更が生じたため臨時
休館期間が延長となりました。

ご不便をおかけ
しますが、ご理解
とご協力をお願い
します。



期間 3月19日(木)まで(予定)
※工事期間中、駐車場の利用
はできません。

臨時休館中も図書の受け
渡しなど一部窓口業務は
行います(平日午前9時～
午後5時(第3月曜、祝日、
年末年始を除く))。

問 鶴瀬西交流センター
☎ 049(251)2791

マイナンバーカード申請 のお手伝い

マイナンバーカードを初め
て作成する方を対象に証明写
真の撮影など、申請手続きを
お手伝いします。

日にち	場所
1/20(火)・2/27(金)	ピアザ☆ふじみ
1/16(金)・2/20(金)	みずほ台コミュニティ センター
1/27(火)・2/17(火)	水谷東公民館
毎月第4水曜	鶴瀬西名シ久保集会所

時間 午前9時30分～11時30分、
午後1時～3時

※鶴瀬西名シ久保集会所は午
前9時から
申込 実施日の2日前までに電
話で

※必要書類を持参
し、本人がお越し
ください。

※市民課では申請手続きのお
手伝いを随時行っています。

問・申込先 市民課
☎ 049(293)9007

マイナンバーカード申請 ・交付の臨時開庁

とき 1月25日(日)午前8時30分
～正午
※予約不要
場所 市役所市民課
問 市民課

☎ 049(293)9007

おわびと訂正

広報『富士見』令和7年12月号P17
掲載の「ひきこもりに関する市民向
け研修会」の講師の氏名に誤りがあ
りました。

おわびして訂正します。

◎ 坂東充彦氏

◎ 板東充彦氏

問 福祉政策課 ☎ 049-252-7102

歳末たすけあい募金配分のお知らせ

令和8年のひとり親家庭等医療費受給者を対象に、地域の協力店舗で使える「うさみん商品券」をお渡しします。

申請期間

1月5日(月)午前9時～30日(金)午後5時

※詳しくは受給者証に同封した案内などをご覧ください。



☎ 富士見市社会福祉協議会
049(254)0747

介護支援ボランティア登録説明会

介護保険施設などで行ったボランティア活動をサポートするためのことができます。



とき 1月14日(水)午前10時～11時

場所 市民福祉活動センター(はれつと)

対象 65歳以上で、介護保険の要介護・要支援の認定を受けていない方

☎ 富士見市社会福祉協議会
049(254)0747

水道管の凍結にご注意を

気温が氷点下4℃以下になると水道管が凍結しやすくなります。むき出しになっている水道管や蛇口には保温材や布きれなどを巻くなど、凍結を防ぐ対策をしましょう。

凍結してしまったら

凍結した部分にタオルや布をかぶせて、ぬるま湯をゆっくりかけて様子を見てください(熱湯を急にかけると破損の原因となります)。

破損してしまったら

水道メーターボックス内の止水栓を閉め、水道業者へ修理を依頼してください(修理代金は自己負担)。

☎ 水道課
049(257)8976

つきいち 臨時農産物直売所

市内産の野菜・米などを販売します。

とき 1月20日(火)午前10時～午後0時15分

場所 市役所 販売者 富士見市農業研究団体連絡協議会

※買い物袋をお持ちください。

☎ 農業振興課
049(257)6987

1・2月の市指定緊急修繕当番店 -突発的な漏水や下水管のつまりなど-

☎ 水道課 049-257-8976 下水道課 049-257-8922

下表の当番店または管工事業協同組合(☎049-255-5611 平日午前9時～午後4時)に依頼してください(有料)。通常の修理は市指定の工事事業者や新設時などの工事店、集合住宅は管理者へ連絡してください。

1月(受付：午前8時～午後7時)

日	工事店名	電話番号
1(祝)	(有)三枝鉄工所 杉山設備工業	049-254-2036 090-8106-5003
2(金)	(有)吉見水道 (有)篠田設備	049-251-8387 049-252-0858
3(土)	(有)篠田設備 (有)吉見水道	049-252-0858 049-251-8387
4(日)	(有)松崎工業所 (有)岡部ポンプ店	049-251-3961 049-251-5418
5(月)	(有)岡部ポンプ店 (有)松崎工業所	049-251-5418 049-251-3961
6(火)	(有)富田設備工業所 岩田工業所	049-251-1046 048-472-1026
7(水)	岩田工業所 (有)富田設備工業所	048-472-1026 049-251-1046
8(木)	(有)齊藤水道工業所	049-251-1363
9(金)		
10(土)	(有)神保水道	049-253-3515
11(日)		
12(祝)	(有)武井設備	049-258-3525
13(火)		
14(水)	杉山設備工業	090-8106-5003
15(木)	(株)三栄工業	049-251-0719
16(金)		
17(土)	協和工業(株)	049-252-2188
18(日)		
19(月)	(有)三枝鉄工所	049-254-2036
20(火)	(有)吉見水道	049-251-8387
21(水)		
22(木)	(有)篠田設備	049-252-0858
23(金)		
24(土)	(有)松崎工業所	049-251-3961
25(日)		
26(月)	(有)富田設備工業所	049-251-1046
27(火)		
28(水)	(有)神保水道	049-253-3515
29(木)		
30(金)		
31(土)	(有)岡部ポンプ店	049-251-5418

2月(受付：午前8時～午後7時)

日	工事店名	電話番号
1(日)	(有)神保水道	049-253-3515
2(月)		
3(火)	(有)武井設備	049-258-3525
4(水)		
5(木)	(株)三栄工業	049-251-0719
6(金)		
7(土)	杉山設備工業	090-8106-5003
8(日)		
9(月)	(有)吉見水道	049-251-8387
10(火)		
11(水)	協和工業(株)	049-252-2188
12(木)		
13(金)	(有)三枝鉄工所	049-254-2036
14(土)		
15(日)	(有)篠田設備	049-252-0858
16(月)		
17(火)	(有)松崎工業所	049-251-3961
18(水)		
19(木)	(有)岡部ポンプ店	049-251-5418
20(金)		
21(土)	岩田工業所	048-472-1026
22(日)		
23(祝)	(有)齊藤水道工業所	049-251-1363
24(火)		
25(水)	(有)富田設備工業所	049-251-1046
26(木)		
27(金)		
28(土)		

※工事店の都合により、当番店が変更することがあります。

SAITAMA出会いサポーターセンター(恋たま)出張登録会



とき 2月4日(水)午前10時～午後4時
(正午～午後1時を除く)

場所 市役所本庁舎

対象 次の全てに該当する方
・結婚を希望し、自ら婚活す

意思のある20歳以上の独身男女

・県内に在住、在勤、または近い将来埼玉県へ移住をお考えの方

・電話回線のあるスマートフォンをお持ちの方

定員 10人(申込順)

会費 1万6千円(税込。2年間有効)

※市内在住または勤務先が会員団体の方は1万1千円

申込 1月1日(祝)～29日(木)にWebで(入会申込と予約登録をしてください)



※会員は随時募集中

☎ SAITAMA出会いサポーターセンター事務局

048(789)7721

ご案内

募集

子育て

イベント

市民伝言板

くらしのニュース

エコライフDAY & WE E&K 埼玉2025(冬) 「ストップ!地球温暖化」

省エネ・省資源など環境に配慮した日を過ごし、ライフスタイルを見直すきっかけをつくる取り組みです。スマートフォンなどから参加できます。

※削減できた二酸化炭素量が計算できます。



環境課
049(252)7129

入間東部障害者就職面接会

とき 1月30日(金)午後1時～4時

場所 ふじみ野市総合センター「フクトピア」市民交流プラザ
内容 企業の人事担当者との面接、就職相談など

参加企業 25社(予定)

ほか 履歴書、職務経歴書などの応募書類、面接希望票(申込時に交付)を持参

申込 1月16日(金)までに最寄りのハローワーク窓口で(ハローワークの求職登録が必要)

問・申込先 ハローワーク川越
049(242)0197
(46#)

地域合同就職相談会

業務を拡大し人材を募集する地元企業と合同就職相談会を開催します。

とき 1月28日(水)午後1時30分～4時

場所 ウェスタ川越

内容 企業の人事担当者との個別相談や面接

申込 1月27日(火)までにWeb・電話



問・申込先 ハローワーク川越
049(242)0197
(49#)

「介護のお仕事」合同説明会

市内の介護事業所が集まり、介護の仕事についての質問や就労の相談をお受けします。

とき 2月18日(水)午後2時～4時

場所 市民総合体育館

対象 市内の介護事業所へ就職を希望する方や興味のある方

参加事業所 約20事業所

申込 1月30日(金)までに電話・窓口で

問・申込先 高齢者福祉課
049(252)7107

令和7年分の公的年金等の源泉徴収票について

1月上旬から「令和7年分の公的年金等の源泉徴収票」が日本年金機構から送付されます。ねんきんネット上で「電子送付を希望する」と登録している方には、マイナポータルの「お知らせ」にデータが送信されます。

紛失された場合は、お近くの年金事務所またはねんきんダイヤル(☎0570(05)1165)へお問い合わせください。

※障害年金・遺族年金は非課税のため、源泉徴収票は送付されません。

問 川越年金事務所
049(242)2657

KIRARI FUJIMI お知らせ

キラリ☆ふじみのイベント内容などは、HOTキラリ1月号またはキラリ☆ふじみホームページをご覧ください。

問 キラリ☆ふじみ
049-268-7788



無料還付申告相談会

とき 2月7日(土)午前10時(受付終了午後3時30分)

場所 ウェスタ川越

対象

・給与所得者・年金受給者で600万円以下の方

・給与所得者で医療費控除を受ける方

・年の途中で就職・退職・年末調整の済んでいない方

申込 1月26日(月)から電話で

問・申込先 関東信越税理士会川越支部事務局

049(246)6188



困ったらすぐにご相談を 消費生活相談

代引き配達を利用した通販サイトのトラブルに注意!

SNS広告を見て、代金引換サービスを利用して商品を注文したら、偽物や粗悪品が届いた、販売業者と連絡が取れないなどのトラブルが多発しています。

開封後に偽物と気づいてもすでに代金は支払い済みで、悪質業者からの返金は期待しづらく、宅配業者に一旦受け取った(開封した)荷物の引き取りや返金・補償を求めることも基本的にはできません。

また、通信販売はクーリング・オフ制度が適用されず、解約には購入者と

【相談日】 月～金曜(祝日を除く)
10:00～12:00、13:00～15:30
問 消費生活センター
049-252-7181

販売者双方の合意が必要です。トラブル防止のため、信頼できないサイトの利用を避けることが重要です。

【消費者へのアドバイス】

- ・注文前に、販売サイトの住所や連絡先などが記載されているか、また、その住所に所在しているかを確認しましょう。
- ・相場よりも極端に安いなど、お得感が強調されている場合は要注意です。
- ・メーカーの公式サイトでその商品が実際に販売されているか、偽物に関する注意喚起がないかを確認し、少しでも怪しいと思ったら注文はやめましょう。



募集

会計年度任用職員の採用 希望者募集

会計年度任用職員として働くことを希望する方は登録をお願いします。

主な職種	主な勤務場所	報酬
事務補助員	市役所本庁舎ほか	時間額1,228円
保育士(要資格、土曜勤務あり)	市内保育所	月額241,653円
保育補助員		時間額1,251円
調理員		月額223,800円
調理補助員		時間額1,228円

※報酬は変更の場合あり

登録有効期間 4月1日～令和11年3月31日

登録方法 1月9日(金)からWebまたは登録申込書を郵送・窓口で(〒354-8511)所在地は記載不要)富士見市役所職員課



※登録の際は、募集案内をご覧ください。

※現在登録している方で引き続き登録希望の方は、再度登録申込書の提出をお願いします。

問 職員課 ☎216

富士見市宅配・サービス 電話帳掲載店舗(事業所) 募集

市内の店舗・事業所の情報を集めた「富士見市宅配・サービス電話帳」を今年度も最新情報に更新して発行します。

掲載に協力いただける店舗・事業所を募集します。

発行時期 3月

申込

1月16日(金)までにメール・FAX・郵送(必着)・窓口で



(〒354-8511)所在地は記載不要)富士見市役所産業経済課

✉ seikatsu@city.fujimi.saitama.jp

FAX 049(251)3824

問 産業経済課

☎049(257)6827

令和8年度 教育委員会の支援員などの採用希望者の登録募集(会計年度任用職員)

問 学校教育課 ☎623

会計年度任用職員として次の職種を希望する方は、登録をお願いします。

一般事務員

内容 学校の事務全般に係る補助など
場所 小中学校
時間 週5日 1日4時間(年間215日)
報酬 時間額1,228円(期末・勤勉手当あり)

学習支援員

資格 教員免許状をお持ちの方
内容 学習指導の補助、学習が遅れがちな児童生徒の個別対応・指導、不登校傾向の児童生徒への支援など
場所 小中学校
時間 週5日 1日5時間(年間205日)
報酬 時間額1,269円(期末・勤勉手当あり)

ふれあい相談員

内容 いじめや不登校など、児童生徒の悩みについての面接相談、電話相談、家庭訪問、通学区の中学校での相談
場所 中学校
時間 週5日 1日4時間(年間205日)
報酬 時間額1,228円(期末・勤勉手当あり)

すこやか支援員

内容 特別な支援が必要な児童生徒の日常生活の介助や学習活動の支援など
場所 小・中・富士見特別支援学校
時間 週5日 1日6時間(年間205日)
報酬 時間額1,228円(期末・勤勉手当あり)

スクール・サポート・スタッフ

内容 教材の準備や整理、学校行事の準備補助など
場所 小中学校
時間 週3日 1日4時間(年間105日)
報酬 時間額1,228円

学校司書

内容 図書の整理・貸出し、図書の紹介や図書館利用の支援など
場所 小・中・富士見特別支援学校
時間 週2日または3日 1日4時間(年間80日または120日)
報酬 時間額1,228円



看護師

資格 看護師免許状をお持ちの方
内容 医療的ケアを必要とする児童生徒への医療的ケアなど
場所 富士見特別支援学校
時間 週5日 1日6時間(年間205日)
報酬 時間額1,655円(期末・勤勉手当あり)

英語教育指導助手(AET)

内容 外国語の授業および国際理解教育の補助など
場所 小中学校
時間 週5日 1日7.5時間(年間206日)
報酬 日額19,100円

【共通事項】

登録方法 登録申込書を1月9日(金)～19日(月)に郵送(消印有効)・窓口で(〒354-0021 鶴馬1873-1 富士見市教育委員会学校教育課)※掲載内容は令和7年度の状況です。内容は変更になる場合があります。※書類選考後、面接を行います。



富士見市地域公共交通協議会委員募集

地域公共交通計画の作成および実施などに関する協議を行います。

人数 2人

資格 市内に住所を有する方

任期 3月1日～令和9年7月

29日

活動 年3回程度(主に平日昼間)

報酬 市の条例に基づき支給

ほか 応募の動機(400字程度・様式自由)などの提出が必要(応募書類はお返しできません)。

※公共交通に関わった職歴や研究機関などでの研究履歴がある方は、その内容を記入

応募方法 1月5日(月)～19日(月)

にWeb・FAX・

郵送(消印有効)・

窓口で

(〒354-8511 所在地は記載不要)富士見市役所都市計画課

FAX 049(254)0210

問 都市計画課

049(252)7128

049(252)7128

049(252)7128

049(252)7128

049(252)7128

049(252)7128

049(252)7128

049(252)7128

049(252)7128

049(252)7128

049(252)7128

049(252)7128

049(252)7128

049(252)7128

049(252)7128

049(252)7128



子育て

世界が広がる！学校では教えてくれない恐竜の授業(市民提案型協働事業)

世界の恐竜発掘最前線！ボクが恐竜研究者になったわけ！

とき 1月31日(土)午後1時30分～4時

場所 鶴瀬公民館

対象 小学3年生～中学3年生と保護者

定員 130人(無料、申込順)

講師 関谷透氏(福井県立恐竜博物館主任研究員)

共催 早稲田大学校友会富士見三芳稲門会、市

申込 1月1日(祝)～18日(日)にWeb・メールで

✉fujimiyoshi.toumonkai@gmail.com

イベントに関する問合せ 富士見三芳稲門会(担当/滝川)

090(2904)6042

問 文化・スポーツ振興課

049(257)6352

049(257)6352

049(257)6352

049(257)6352

049(257)6352

049(257)6352

049(257)6352

049(257)6352

049(257)6352

049(257)6352

049(257)6352

049(257)6352

049(257)6352

049(257)6352

049(257)6352

049(257)6352

049(257)6352

子育て健康ガイド



問・申込先 子ども未来応援センター ☎049-252-3774 FAX049-252-3772 ※聴覚障がいの方はファックスでお申し込みください。

事業名	と き	詳 細
予 ぱくぱく 離乳食教室	1月23日(金) 10:00～11:15	受9:45～10:00(託児利用の方は9:30～9:45) 対 おおむね生後8～18か月児の保護者 場 ピアザ☆ふじみ 内 離乳後期～完了期の進め方、調理のデモンストレーション(試食なし)、質問タイム 定15人(申込順) 申1月14日(火)8:30から電話で 他 託児あり(生後8～18か月児、10人(申込順))
予 ニコニコ☺ 子どものごはん 展示&相談室	展示 1月14日(水)・19日(月)・20日(火) 13:00～15:00 相談 1月13日(火) 10:00～12:00	対 乳幼児の保護者 場 健康増進センター 内 離乳後期(生後9か月)からの幼児食のポイントを展示(試食なし) ※12か月児・1歳6か月児・3歳児健診と同じ日程で行います。健診対象児の保護者は予約不要 対 おおむね生後5か月～3歳児の保護者 場 ピアザ☆ふじみ 内 管理栄養士による、お子さんの食事の悩みに対する個別相談 定4人(申込順)
わくわく子育て トーキング	1月26日(月) 10:00～11:00	受9:45～10:00 対 1歳ごろまでのお子さんとお母さん・お父さん 場 水谷公民館 内 お母さん・お父さんたちの交流 主 富士見市母子保健推進員連絡協議会 他 バスタオルをお持ちください。
予 母乳相談室	1月13日(火) 10:00～11:30	対 1歳ごろまでのお子さんとお母さん 場 ピアザ☆ふじみ 内 助産師による個別相談 ※母乳マッサージは実施しません。 定3人(申込順)
予 ママのリラックス タイム	1月16日(金)・27日(火) ①10:30～12:00 ②13:30～15:30	対 妊婦、1歳ごろまでのお子さんとお母さん 場 健康増進センター 内 お母さんのリラックス、子育て経験者によるお子さんの見守り 定各5組程度(申込順) 他 健診日の午後枠は送迎バスあり(要予約) ※左記日程のほか、4か月児健診と同じ日でも行います。
乳幼児健診		※詳しくは、該当される方へ送付する個別通知をご覧ください。
4か月児健診	1月7日(火) 1月21日(火)	対 令和7年8月1日～8月15日に生まれた子 対 令和7年8月16日～8月31日に生まれた子
12か月児健診	1月19日(月)	対 令和7年1月1日～1月23日に生まれた子
1歳6か月児健診	1月14日(火)	対 令和6年4月15日～5月10日に生まれた子
3歳児健診	1月20日(火)	対 令和4年7月生まれの子

乳幼児健診のスケジュール管理などに便利な母子手帳アプリ「富士見すくすくナビ」をご利用ください。



予 要予約 受 受付時間 対 対象 場 場所 内 内容 定 定員 申 申込方法 他 そのほか

児童館のお正月イベント

関沢児童館

お正月あそび

とき 1月6日(火)・7日(水)午前10時～正午、午後1時30分～4時30分
※車での来場はご遠慮ください。

対象 小学生以上

※未就学児は保護者同伴で可
内容 かるた、すごろく、おみくじほか

問 関沢児童館

☎049(251)9786

諏訪児童館
書初め

とき 1月5日(月)午後2時～4時

対象 小学3年生以上

定員 20人(無料、申込順)

協力 谷澤清花氏(書道講師)

申込 1月5日(月)正午までに電話・窓口で

お正月あそび

とき 1月6日(火)午後2時～4時

対象 小学生以上

※未就学児は要相談

内容 人間すごろく、羽根つき、福笑いほか



お茶会・俳句

とき 1月7日(水)午後2時～4時

対象 小学生以上

※未就学児は要相談

定員 30人(申込順)

協力 田中泰香氏(瑞順庵)

申込 1月7日(水)正午までに電話・窓口で

【共通事項】

問・申込先 諏訪児童館

☎049(255)6671

ふじみ野児童館
お正月あそび

とき 1月5日(月)10時～11時45分、午後1時30分～4時30分

対象 小学生以上

※未就学児は保護者同伴で可

内容 おみくじ、紅白段ボール迷路ほか

お茶会

とき 1月6日(火)午後2時～4時

対象 小学生以上

定員 20人(申込順)

協力 有元育子氏(裏千家)

申込 1月5日(月)までに電話・窓口で

【共通事項】

ほか 車での来場はご遠慮ください。

問・申込先 ふじみ野児童館

☎049(257)6996

子育てコーチング
お母さんのほっとたいむ

子育てで思っていることを話し合い、コーチングのスキルを学びます。

とき 1月30日(金)午前10時～正午

場所 鶴瀬公民館

対象 乳幼児・小学生の保護者

定員 10人(無料、申込順)

令和8年度 小・中・特別支援学校の入学説明会

問 学校教育課 ☎0625

令和8年度に入学する児童・生徒の保護者を対象に説明会を行います。時間や持ち物など、詳しくは就学通知書をご覧ください。

※1月末までに就学通知書が届かない方や入学までに転居、転出する方、国・私立小学校などに入学する方などはご連絡ください。



- ・小学校の就学通知書
1月中旬に住民票の世帯主に送付
- ・中学校の就学通知書
1月下旬に小学校を通じて配布

学校名	実施日	電話番号
鶴瀬小	2月6日(金)	251-0144
水谷小	1月30日(金)	251-1130
南畑小	1月27日(火)	251-1139
関沢小	1月27日(火)	252-2886
勝瀬小	1月30日(金)	262-1065
水谷東小	2月6日(金)	252-3850
諏訪小	1月23日(金)	253-1451
みずほ台小	2月4日(火)	253-2981
針ヶ谷小	1月21日(火)	254-4482
ふじみ野小	2月6日(金)	267-2312
つるせ台小	1月30日(金)	251-2112
ふじみ野市立大井小	1月28日(水)	261-0242

学校名	実施日	電話番号
富士見台中	2月3日(火)	251-0473
本郷中	2月3日(火)	252-2889
東中	2月3日(火)	253-1555
西中	2月3日(火)	252-4145
勝瀬中	2月3日(火)	266-2503
水谷中	2月3日(火)	254-5335
ふじみ野市立大井中	1月30日(金)～2月6日(金) (動画配信)	261-0005
富士見特別支援学校	2月19日(木)	253-2820

※市外局番は(049)です。

出張教育相談のご案内

教育相談室に来室が難しい家庭向けの出張相談です。

とき 2月5日(木)午前9時～正午

場所 鶴瀬公民館

対象 児童生徒、保護者

申込 電話で

問・申込先 教育相談室

☎049(257)5310





スマホサポート方法学習会(全3回)

スマートフォン熟练操作にお困りの方のサポート方法を学びます。

とき 1月13日(火)・20日(火)・26日(月)午後1時30分～4時30分

場所 水谷東公民館

定員 16人(無料、申込順)

講師 東京スマホ研究会

ほか 自身のスマートフォン(機種不問)をお持ちください。

申込 1月7日(火)まで

Web・電話・

窓口で

※電話・窓口の受付は平日午前9時～午後5時

問・申込先

水谷東公民館

☎048(473)8717

オーラルフレイル予防教室(全10回)

嚙む力と脳チカラを活性化する方法を学びます。

とき 1月13日～3月17日毎週

火曜午前10時～正午

場所 健康増進センター

対象 おおむね65歳以上の方

定員 15人(申込順)

費用 300円

申込 1月5日(月)～9日(金)に電話・窓口で

問・申込先 健康増進センター

☎049(252)3771

フレイルチェック測定会

とき ①2月2日(月)②2月4日(水)③3月11日(水)いずれも午前10時～正午

場所 ①水谷公民館②鶴瀬公民館③南畑公民館

対象 65歳以上の方

定員 各20人(無料、申込順)

申込 1月5日(月)から電話で

問・申込先 健康増進センター

☎049(252)3771

フレイルサポーター養成研修

とき 2月3日(火)午前10時～午後3時

場所 健康増進センター

対象 おおむね60歳以上の方

定員 20人(無料、申込順)

申込 1月5日(月)から電話・

FAX・窓口で

問・申込先 健康増進センター

☎049(252)3771

FAX 049(255)3321

富士見市国民健康保険健康セミナー

健康づくりとメタボリック症候群予防のために自宅できるとトレーニングと、運動を習慣化する秘訣を学びます。

とき 2月15日(日)午後3時～4時

場所 市民総合体育館

対象 18歳以上で富士見市国民健康保険に加入している方

定員 30人(無料、申込順)

講師 市民総合体育館ジムインストラクター

申込 1月7日(火)～2月13日(金)

Web・電話・

窓口で

問・申込先

健康増進センター

☎049(252)7112

ファイナンシャルプランナーから学ぶ!結婚・子育てのお金について

結婚や子育てのライフプランニングや資産形成などを学びます。

とき 2月7日(土)午後2時30分～4時30分

場所 ふじみ野交流センター

定員 20人程度(無料、申込順)

講師 塚越理恵氏(Maril F.P.事務所代表)

FP事務所代表)

ファミリー・サポート・センター基礎講座

子どもの預かりや送迎などを支援するサポート会員(有償ボランティア)になるための講座です。

とき 1月20日(火)午前9時30分～正午

場所 健康増進センター

定員 20人(無料、申込順)

講師 市保育士・保健師

申込 1月19日(月)までに電話・

FAX・窓口で

問・申込先 富士見市ファミリー・サポート・センター

☎・FAX 049(251)3337

富士見新春太鼓まつり

とき 1月18日(日)午後1時から開場/午後12時30分

場所 鶴瀬コミュニティセンター

定員 266人

出演 かじ兵衛太鼓、日本のおどろ文化協会富士見、こぼ

とつ鼓、きたみ太鼓、和太鼓

月光、富士見太鼓の会



主催 富士見新春太鼓まつり実行委員会
問 鶴瀬公民館
☎049(251)1140

新春浪曲一番

落語、講談と並ぶ日本三大話芸の一つで、声、節、唖(たん)で魅せる浪曲をお楽しみください。

とき 2月1日(日)午後2時～3時30分

場所 ふじみ野交流センター

定員 100人(無料、申込順)

出演 玉川奈々福氏(浪曲師)、

沢村まみ氏(曲師)

申込 1月5日(月)からWeb・電話・

窓口で

※電話・窓口の受付は午前9時～午後9時

問・申込先

ふじみ野交流センター

☎049(261)5371



沢村まみ氏



玉川奈々福氏

ボッチャ体験教室（心のバリアフリー研修）

講演を聞き、ボッチャの体験をします。

とき 2月11日（祝）午前10時～正午

場所 市民総合体育館

対象 市内在住、在勤、在学の方

定員 30人（定員超は抽選）

講師 工藤陽介氏（パラスポーツコーチ）

費用 20円

申込 1月23日（金）までにWeb・郵送（必着）・窓口で

（〒354-8511（所在地は記載不要）富士見市役所文化・スポーツ振興課）

問・申込先 文化・スポーツ振興課 ☎049（252）7139

あいサポーター研修

障がいのある方が困っているときにちよつとした手助けができるよう、さまざまな障がいを知ることができます。

受講後には、あいサポーターのシンボルバッジをお渡しします。

とき 1月16日（金）午後2時～3時30分



場所 市民福祉活動センター「ぱれっと」

定員 15人程度（無料、申込順）

申込 1月13日（火）午後4時までにWeb・電話・FAX・窓口で

問・申込先 富士見市社会福祉協議会 ☎049（254）0747 FAX049（255）4374

はじめての手話体験講座（全5回）

とき 1月26日～3月9日毎週月曜午前10時～正午

場所 ふじみ野交流センター

対象 市内在住、在勤、在学で高校生以上の方

定員 15人（無料、定員超は抽選）

※託児料金の補助あり（希望者は申込時にお申し出ください。）

申込 1月5日（月）午前9時～16日（金）午後5時にWeb・電話・FAX・窓口で

問・申込先 富士見市社会福祉協議会 ☎049（254）0747 FAX049（252）0111



薬剤師による「骨粗鬆症対策」講座

骨強度の測定を行い、骨の健康、骨粗鬆症について薬剤師が解説します。

とき 1月19日（月）午前10時30分～11時30分

場所 ウエルシア富士見水谷店

定員 10人（無料、申込順）

共催 ウエルシア介護サービス、ウエルシア薬局、富士見市社会福祉協議会

申込 1月5日（月）～16日（金）の平日午前10時～午後4時に電話で

講座の申込・問合せ ウエルガーデンみずほ台 ☎049（275）0707

問・申込先 富士見市社会福祉協議会 ☎049（254）0747

犬の飼い方・しつけ方教室

とき 1月31日（土）午後2時～4時

※飼い犬の同伴はできません。

場所 南畑公民館

対象 富士見市、ふじみ野市、三芳町に在住の方

※市外にお住まいの方は、お住まいの市町でお申し込みください。

定員 40人（無料、申込順）

講師 水越みゆき氏（公社）日本聴導犬推進協会常任理事）

主催 朝霞保健所管内ふじみ野地区狂犬病予防協会

申込 1月7日（水）～21日（水）に電話で

問・申込先 環境課 ☎049（252）7129

環境講座「食品ロス削減のまち・富士見を目指して」

とき 2月21日（土）午前10時～11時30分

場所 鶴瀬コミュニティセンター

定員 145人（申込順）

講師 星野弘志氏（NPO法人環境ネットワーク埼玉代表理事）

共催 富士見市環境施策推進市民会議、市

申込 2月13日（金）までにWeb・電話で

問・申込先 環境課 ☎049（252）7129

成年後見センターふじみ市民向け講座

成年後見制度、遺言、資産継承信託などについて学びます。

とき 1月27日（火）午後1時30分～3時30分

場所 埼玉りそな銀行鶴瀬支店（鶴馬2597-2）

対象 市内在住、在勤、在学の方

定員 25人程度（無料、申込順）

講師 諏訪部秀明氏（司法書士）

申込 1月20日（火）までにWeb・電話・FAXで

※手話通訳を希望の方は申込時にお申し出ください。

問・申込先 成年後見センターふじみ ☎049（254）0747 FAX049（255）4374

富士見市民大学公開講演会

私たちは認知症にどのように向き合ったらよいのだろうか

とき 2月7日（土）午後1時30分～3時30分

場所 鶴瀬コミュニティセンター

※駐車場には限りがあります。

対象 市内在住、在勤、在学の方

定員 250人（無料、申込順）

講師 繁田雅弘氏（東京慈恵会医科大学精神医学講座名誉教授）

申込 1月13日（火）～2月5日（木）にWeb・電話・窓口で

※電話・窓口の受付は平日午前9時～午後5時

問・申込先 富士見市民大学事務局（鶴瀬公民館内） ☎049（251）1140



ご案内

募集

子育て

イベント

市民伝言板

くらしのニュース

自主上映会「さとにきたらええやん」



子どもたちの居場所「こどもの里」を舞台に、居場所の重要性や愛情に満ちた日常の大切さを描いたドキュメンタリー映画を上映します。

とき 2月1日(日)午後2時～4時30分

場所 鶴瀬コミュニティセンター
定員 200人(無料、申込順)
共催 富士見子ども・若者の居場所応援ネット、市

申込 1月28日(水)までにWeb・電話・窓口で



問・申込先 子ども未来応援センター
049(252)3774

ファミリーコンサート

子どもも大人も楽しめます。

とき 2月11日(祝)午後2時～4時
場所 鶴瀬コミュニティセンター

定員 260人(申込順)
出演 竹田悠一郎氏(ピアノ)

費用 一般／1200円
中高生／500円

小学生以下・障害者手帳をお持ちの方／無料

主催 富士見市音楽連盟

申込 2月9日(月)までの平日午前9時～午後5時に費用を添えて窓口で

問・申込先 鶴瀬公民館

049(251)1140

難波田城資料館のお知らせ

049(253)4664

古文書入門講座(全3回)

市内に残された江戸時代の古文書を解読しながら、当時の歴史や文化を学びます。

とき 1月25日、2月8日・22日

日いずれも日曜午後1時～3時
対象 中学生以上

定員 16人(無料、申込順)

講師 難波田城資料館職員

申込 1月4日(日)午前9時から
電話・窓口で

ちよつ蔵市 まゆ玉だんご

とき 1月25日(日)午前11時から
※売切れ次第終了

場所 旧金子家住宅前
費用 1パック250円



1月のちよつと体験

子どもから大人まで気軽に行える昔体験です(原則無料、申込不要)。

日にち	内容
4日(日)	・マイ羽子板作り (450円) ・マイこま作り (250円)
10日(土)	ジャンボすごろく
11日(日)	ジャンボかるた
12日(祝)	ミニたこ作り
18日(日)	トントン紙すもつ
24日(土)	わたくり
31日(土)	紙粘土のまゆ玉だんご

時間 午後1時～3時(各20分程度)

消防訓練を実施します

訓練時は非常放送を流しますので、ご理解とご協力をお願いします。

消火器の使い方の練習も行います(申込不要)。

とき 1月17日(土)午後1時～3時

消防本部のお知らせ

普通救命講習Ⅰ

心肺蘇生法、AEDの使用方法などを学ぶ講習です。

とき 1月31日(土)午前9時～正午

申込 1月7日(水)～9日(金)午前8時30分～午後5時に電話で

上級救命講習

とき 2月21日(土)午前9時～午後6時

申込 2月2日(月)～4日(水)午前8時30分～午後5時に電話で

男女共同参画講演会

問・申込先 人権・市民相談課 ☎内271

ジェーン・スーさんと考える“自分を大切に生きる生き方”

とき 2月28日(土)午後2時～3時30分

場所 鶴瀬コミュニティセンター

定員 250人(無料、申込順)

※託児あり(1歳～未就学児、若干名、申込時に受付)

講師 ジェーン・スー氏(コラムニスト)

共催 富士見市男女共同参画推進会議、市

ほか 手話通訳・要約筆記あり

申込期間

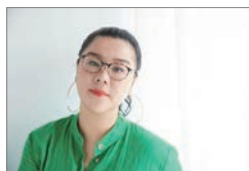
①市内在住、在勤、在学の方／1月13日(火)午前9時から

②すべての方(①の方を含む)／2月2日(月)午前9時から

※①で定員に達した場合は②の申込受付は行いません。

※2人分まで申込可

申込方法 Web・電話・窓口で



【共通事項】

場所 消防本部大講堂(ふじみ野市大井中央1-1-19)

対象 富士見市、ふじみ野市、三芳町に在住、在勤、在学の方

定員 25人(無料、申込順)

問・申込先 消防本部救急課

049(261)6673

市民総合体育館のお知らせ
☎049-(251)5555

フラワーアレンジメント教室

バレンタインアレンジ

とき 2月14日(土)午前10時～正午
対象 小学生以上(小学4年までは保護者同伴)
費用 3500円
ほか 生花で作成予定
申込 1月9日(金)午前9時～2月7日(土)に電話・窓口で



※写真はイメージ

ひな祭りアレンジ

とき 2月28日(土)午前10時～正午
対象 小学校高学年以上
費用 3000円
ほか プリザーブドフラワーで作成予定
申込 1月9日(金)午前9時～2月21日(土)に電話・窓口で



※写真はイメージ

【共通事項】

定員 10人(申込順)

講師 宮崎栄子氏(EFD認定インストラクター)



図書館から

【開館時間】 午前9時～午後7時
【休館日】 月曜(祝日の場合は翌平日)

【共通事項】 **持ち物** 図書館利用カード
ほか 未就学児保護者同伴

中央図書館 ☎049-252-5825
鶴瀬西分館 ☎049-252-5945
ふじみ野分館 ☎049-256-8860

水谷東公民館図書室
(開室:午後1時～5時)
問中央図書館



中央図書館のお知らせ
問・申込先 ☎049-252-5825

新春工作会

一日製本職人になろう

製本キットを利用して、世界に一つ自分だけの本を作ります。

とき 1月17日(土)午後2時～3時30分

対象 中学生以上

定員 10人(無料、申込順)

講師 松本知之氏(東京美術紙工協業組合スタッフ)

申込 1月7日(木)から電話・窓口で

読み聞かせ講座(スキルアップ編)

とき 1月29日(木)午前10時30分～正午

定員 20人(無料、申込順)

講師 児玉ひろ美氏(JPIC読書アドバイザー)

ほか 5～6分程度の読み聞かせ用の絵本を1冊お持ちください。

申込 1月8日(木)から電話・窓口で

1月の映画会など		と き
中 央 図 書 館	こども映画会	10日(土)午後1時30分「ふるさと日本の昔ばなし 7」より
		17日(土)午後1時30分「ふしぎ駄菓子屋銭天堂 三巻」より
	一般映画会	9 日(金)午後1時30分「ラッキー百万円娘」
		18日(日)午後1時30分「モガディシュ 脱出までの14日間」
	おはなしかい(乳幼児)	7 日(木)・21日(木)午前11時
	おはなしかい(幼児・小学生)	24日(土)午後2時
鶴 瀬 西 分 館	ミニコンサート	31日(土)午後0時30分 テーマ「小さな冬のピアノコンサート」
	一般映画会	10日(土)午後2時 「お終活 熟春! 人生、百年時代の過ごし方」
	おはなしかい(乳幼児)	14日(木)午前11時、18日(日)午前11時(昔ながらの紙芝居付き)
	おはなしかい(幼児・小学生)	18日(日)午後3時(昔ながらの紙芝居付き)
ふ じ み 野 分 館	こども映画会	25日(日)午前10時30分 「うれしめでたし にほんごであそぼ20年」
	おはなしかい(乳幼児)	8 日(木)午前10時30分

※映画会の上映作品は予告なく変更する場合があります。

図書館ふじみ野分館のお知らせ

問・申込先 ☎049-256-8860

耳をさわるだけ! 耳つぼ講座

耳からの健康法として「耳つぼ」について学び、実際に耳を触って体験します。

とき 2月11日(木)午後1時30分～3時

場所 ふじみ野交流センター

対象 中学生以上

定員 20人(無料、申込順)

講師 内山奈津子氏(耳つぼケアラー®)

申込 1月11日(日)から電話・窓口で

ぶんちゃんひろば

勝瀬中学校科学部の実験教室

とき 2月14日(土)午前11時～正午

場所 ふじみ野交流センター

対象 幼児～小学生

内容 この野菜、水に浮くかな? 沈むかな?、ペーパークロマトグラフィ

定員 12人(無料、申込順)

申込 1月10日(土)から電話・窓口で



図書館鶴瀬西分館のお知らせ

問・申込先 ☎049-252-5945

本の中の昔のあそび～ふれてみよう、遊んでみよう～

とき 1月17日(土)午後1時30分～4時30分、1月18日(日)午前10時～午後4時(無料、申込不要)

※「富士見文化財かるた」遊びは午後2時から

講師 小森和雄氏(市民人材バンク登録者)

協力 富士見市市民人材バンク、難波田城資料館、富士見市扇だこ保存会

**針ヶ谷コミュニティセン
ターのお知らせ**
☎049-(251)8478

ゆったり太極拳入門(全9回)

とき 1月13日～3月10日毎週
火曜午後1時30分～2時30分

定員 20人(申込順)

講師 田中小百合氏

費用 4,500円

申込 1月4日(日)午前11時から
電話で

夜の瞑想太極拳(全8回)

とき 1月17日～3月14日毎週
土曜午後7時～8時

※3月7日を除く

定員 12人(申込順)

講師 田中小百合氏

費用 4,000円

申込 1月4日(日)正午から電話
で

**あなたの英語を試そうおしゃ
べり英語サロン(全5回)**

とき 1月26日、2月2日・9
日、3月2日・23日いずれも

月曜午後1時30分～2時45分

定員 12人(申込順)

講師 菅原美恵氏

費用 2,500円

申込 1月4日(日)午後3時から
電話で

**英語を磨こうブラッシュアップ
英会話サロン(全5回)**

とき 1月26日、2月2日・9
日、3月2日・23日いずれも

月曜午後3時～4時15分

定員 12人(申込順)

講師 菅原美恵氏

費用 2,500円

申込 1月4日(日)午後4時から
電話で

**親子でリトミック教室
(全4回)**

音楽に合わせて
楽しく体を動
かします。

とき 1月26日、
2月2日・9日、
3月2日いずれも月曜

・ベビークラス(令和5年4
月2日～令和7年4月1日
生まれ)／午前10時20分～
11時

・キッズクラス(令和4年4
月2日～令和5年4月1日
生まれ)／午前11時10分～
12時50分

定員 各10組(申込順)

講師 中村真由美氏

費用 2,000円

申込 1月4日(日)午前10時から
電話で

電話で

市民伝言板

市内で活動する団体・サークルの
イベント情報や会員募集を掲載し
ています。

掲載締切 掲載希望月の前々月25日
(土日祝の場合は前日)まで

※詳しくは市ホーム
ページをご覧ください。



問 秘書広報課 ☎049-256-9535

時日時 場所 対象 内容 定員
講師 費参加費、会費など 他その他
主催 申 申込方法など 問問合せ

募集

元空会／時月4回土曜9:00～12:00
場市民総合体育館対幼稚園年中～中
学生肉空手練習、大会出場費月会費
3,000円問樋口 ☎090-5542-8480

ふじみの炎帝太極拳／時月4回火曜
13:30～15:30場ふじみ野交流セン
ター肉気功、太極拳、太極剣、太極
扇費入会金500円・月会費2,500円
問内田 ☎049-262-2933

ギターアンサンブル ドルチェ／時第
2・4日曜10:00～12:00場みずほ台
コミュニティセンターまたは針ヶ谷
コミュニティセンター肉クラシック
ギターによるアンサンブル練習費月
会費3,000円問初心者歓迎問山田 ☎
080-1067-5052

富士見剣友会／時①月4日曜9:30
～11:30②月4回月曜18:30～20:30
場ふじみ野小体育館または富士見高
剣道場対小学生以上の男女肉剣道の
練習費入会金1,000円・年会費8,000
円(保険代別途)問関谷 ☎090-8842-
6105

**児童福祉ボランティアグループまい
まい**／時①児童養護施設の子どもた
ち一人ひとりに誕生日プレゼントと
卒業祝いを作って届けてくれる方②
バースデーカードなどを作ってけれ
る方費①月会費500円②なし問谷脇
☎090-1437-6410



富士見市マスコットキャラクター
「ふわっぴー」

<SLの リユース>

●12月9日現在● 問環境課 ☎049-252-7100

不用になった品物のリユースを希望する市民の方の橋渡しをする場です(無料のみ)。
※前月号以降に新しく追加された情報を掲載しています。最新情報などは市ホーム
ページをご覧ください。



ゆずります

洋服掛け／テレビ台／テレビ(19型)／石油ファンヒーター／石油ストーブ／加湿器／額縁／ス
キー板・ストック(大人用)／スキー板(子ども用)