

交通遺児等援護金の給付

埼玉県交通安全対策協議会では、交通遺児等に援護金を給付しています。

※交通遺児等とは、交通事故(陸海空すべての交通機関の運行により生じた事故)により死亡または重い障がいを負った保護者に養育されている児童・生徒のこと

対象 県内在住の乳幼児と小・中・高等学校などに在学する平成16年4月2日以降に生まれた子どもで、下表の世帯に属する方

給付対象の子ども的人数	同居世帯の総所得額
1人	274万円以下
2人	312万円以下
3人	350万円以下
4人	388万円以下
5人以上	426万円以下

給付額 子ども1人につき10万円

給付時期 5月上旬

※4月末までに「給付決定通知書」を送付

申請方法 協働推進課、各学校で配布する申請書類に記入し、みずほ信託銀行浦和支店(〒330-0063 さいたま市浦和区高砂2-6-18)へ郵送または直接

申請期限 1月31日(火)

問 県防犯・交通安全課

☎048-830-2955

キラリ☆ふじみ お知らせ

キラリ☆ふじみのイベント内容などは、HOTキラリ1月号またはキラリ☆ふじみホームページをご覧ください。

問 キラリ☆ふじみ

☎049-268-7788



事業者の方へ
インボイス制度が始まります

10月から、消費税の仕入税額控除の方式としてインボイス制度が開始されます。

制度開始時にインボイス発行事業者となるためには、原則3月31日(金)までに登録申請が必要です。

詳しくは、インボイス制度特設サイトをご覧ください。



問 軽減・インボイスコールセンター ☎0120-205-553

川越税務署から確定申告のお知らせ

所得税・消費税・贈与税の確定申告会場を開設します。

入場には「入場整理券」が必要です。入場整理券は、当日会場配布するほか、国税庁LINE公式アカウントから事前に入手することができます。



国税庁 LINE 公式アカウント

開設期間 1月23日(月)～3月15日(水) 午前9時から

※土・日・祝を除く。2月19日(日)・26日(日)は開場

受付時間 午前8時30分～午後4時
※混雑時は午後4時前でも受付を終了する場合あり

場所 川越税務署 (川越市並木452-2)

※申告書などの提出は午後5時まで受け付けます。

※スマートフォンをお持ちの方は基本的にスマートフォンを利用して申告します。マイナンバーカードとパスワード(数字4桁と英数字6～16桁)をお持ちください。
※駐車場に限りがあるため、公共交通機関をご利用ください。

問 川越税務署

☎049-235-9411(自動音声案内)

1月10日は「110番の日」
～身近な犯罪を防ぐあなたの110番～

110番は、犯罪や事故などにあったときや目撃したときに皆さんと警察を結ぶ「緊急通報専用電話」です。相談や各種照会などは「#9110」または東入間警察署にご連絡ください。

問 東入間警察署
☎049-269-0110



INFORMATION FUJIMINO
「インフォメーションふじみの」

(ふじみの国際交流センターが隔月で発行する外国籍の方のための生活情報誌)

1月号のテーマ
相続の問題2

「それはある日突然やってくる」
中国語、英語、韓国語、ポルトガル語、ベトナム語、タガログ語(フィリピンの言語)、日本語の7か国語でお知らせしています。日本語がよく分からない近くの外国人に教えてください。その方にとって役立つ多言語による生活情報です。

問 ふじみの国際交流センター
☎049-256-4290



1月の納期限

1月31日(火)までに納付をお願いします。

■市・県民税(第4期)

■国民健康保険税(第7期)

問 収税課 ☎049-252-7119

■介護保険料(第7期)

問 高齢者福祉課 ☎049-252-7107

■後期高齢者医療保険料(第7期)

問 保険年金課 ☎049-252-7114



ご案内

セルフメディケーションについて

セルフメディケーションとは、「自分自身の健康に責任を持ち、軽度な体の不調は自分で手当てすること」で、日ごろから自分の健康状態と生活習慣をチェックし、軽い体調不良のときに、市販薬などを上手に使うことで自分自身で健康の維持や病気の予防・治療にあたることです。

セルフメディケーション税制をご利用ください

特定健診やがん検診などを受けている方が、セルフメディケーション税制対象医薬品を年間で12,000円を超えて購入した場合、対象医薬品購入額から12,000円を引いた金額(上限金額:88,000円)について、確定申告の際に所得控除を受けることができます。

なお、従来の医療費控除制度とセルフメディケーション税制は、どちらか一方の適用となります。セルフメディケーション税制について、詳しくは市ホームページをご覧ください。



☎保険年金課
☎049-252-7112



東入間医師会 地域医療・介護相談室

退院後の自宅療養や介護の方法、訪問看護や訪問リハビリ、自宅での看取りなど、経験豊富な看護師が相談に応じます。

時間 月～金曜午前9時～午後5時
※祝日、年末年始を除く
電話番号 049-293-6877
問 高齢者福祉課
☎049-252-7108

令和5年度 小・中・特別支援学校の入学説明会

☎学校教育課 ☎内626

令和5年度に入学する児童・生徒の保護者を対象に説明会を行います。小学校の就学通知書は、1月中旬に住民票の世帯主に郵送し、中学校の就学通知書は、1月中旬ごろに小学校を通じて配布します。時間や持ち物など、詳しくは就学通知書をご覧ください。

※1月末までに就学通知書が届かない方や入学までに転居、転出する方、国・私立小学校などに入学する方などはご連絡ください。



学校名	実施日	電話番号
鶴瀬小	2月2日(木)	251-0144
水谷小	2月2日(木)	251-1130
南畑小	2月3日(金)	251-1139
関沢小	1月31日(火)	252-2886
勝瀬小	1月27日(金)	262-1065
水谷東小	2月1日(水)	252-3850
諏訪小	1月27日(金)	253-1451
みずほ台小	1月27日(金)	253-2981
針ヶ谷小	1月25日(水)	254-4482
ふじみ野小	2月1日(水)	267-2312
つるせ台小	2月1日(水)	251-2112
ふじみ野市立大井小	2月1日(水)	261-0242

学校名	実施日	電話番号
富士見台中	2月7日(火)	251-0473
本郷中	2月7日(火)	252-2889
東中	2月7日(火)	253-1555
西中	2月7日(火)	252-4145
勝瀬中	2月7日(火)	266-2503
水谷中	2月7日(火)	254-5335
ふじみ野市立大井中	2月3日(金)	261-0005
富士見特別支援学校	2月22日(水)	253-2820

市外局番は(049)です

「介護のお仕事」合同説明会

市内の介護事業所が集まります。介護の有資格者で休職中の方や就職先をお探しの未経験の方など、ぜひご参加ください。

とき 2月16日(木)午後2時～4時
場所 市民総合体育館
対象 市内の介護事業所へ就職を希望する方や興味のある方
定員 20人(無料、申込順)
参加事業所 約25か所
申込 2月1日(水)までに直接または電話で
問・申込先 高齢者福祉課
☎049-252-7107

入間東部障害者就職面接会

企業の人事担当者との面接、就職相談などを行います。

とき 1月27日(金)午後1時～4時
※無料、手話通訳・要約筆記あり
場所 ふじみ野市立市民交流プラザ(フクトピア内)(ふじみ野市福岡1-2-5)
参加企業 約20社
持ち物 障害者手帳(原本または写し)、履歴書、職務経歴書などの応募書類、面接希望票(申込時に交付)
申込 1月6日(金)～24日(火)にハローワーク川越に直接
※ハローワークの求職登録が必要
問 ハローワーク川越
☎049-242-0197(46#)

歳末たすけあい募金配分のお知らせ

令和5年のひとり親家庭等医療費受給者の方を対象に、地域の協力店舗で使える「うさみん商品券」(4,500円相当)をお渡しします。申請方法など詳しくは、



申請期間 1月4日(水)～2月28日(火)
問 富士見市社会福祉協議会
☎049-254-0747

「避難行動要支援者登録制度」に登録している方へ登録内容の更新について

毎年度、支援機関の方(町会役員や民生委員など)が登録している方を訪問し、個別計画の見直しを行っています。今年度も新型コロナウイルスの感染拡大防止のため、訪問を控えることになりました。

緊急連絡先など登録内容に変更のある方は、1月31日(火)までにお住まいの地域の町会役員や民生委員、または福祉政策課にお知らせください(変更のない方は自動更新となります)。

なお、新規に登録した方には事前に連絡し訪問を行う予定です。

☎福祉政策課
☎049-252-7102

市指定給水装置工事事業者(新規)のお知らせ

給水装置工事事業者	所在地・電話番号
ヒロミコーポレーション	さいたま市桜区神田183-1 ☎048-854-9207

☎水道課 ☎049-257-8976

河川などの水質事故防止にご協力を

県内で、河川や水路に油や薬品などが流れ、魚が死んだり、水道水や農業用水の取水に影響を及ぼす水質事故が発生しています。

年末の大掃除などの際は、いらなくなった塗料や油、薬品などを河川や水路、側溝に流さないようにお願いします。

水質事故を見つけた場合は、ご連絡ください。

※対応に係る費用は、事故原因者の負担となります。

☎県西部環境管理事務所
☎049-244-1250



水道管の凍結にご注意を

気温が氷点下4℃以下になると水道が凍結しやすくなります。屋外で次のような場所は水道管が凍りやすいので、注意が必要です。

- むき出しになっている場所
- 家の北側などで、日の当たらない場所
- 風当たりの強い場所

凍結を防ぐには

むき出しになっている水道管や蛇口には、保温材や布きれなどを巻くと効果的です。

凍結してしまったら

凍結した部分にタオルや布をかぶせて、ぬるま湯をゆっくりかけてようすをみてください。

※熱湯を急にかけてると破損の原因となります。

破損してしまったら

水道メーターボックス内の止水栓を閉め、水道業者へ修理を依頼してください(修理代金は自己負担)。

☎水道課
☎049-257-8976



1・2月の緊急修繕当番店 - 上下水道に異常があるときに -

☎水道課 ☎049-257-8976 下水道課 ☎049-257-8922

緊急性のある突発的な漏水や下水管のつまりなどが発生したときは、市が指定する下記の緊急修繕当番店または、管工事業協同組合事務所に修理を依頼してください(修理代自己負担)。

通常の修理は、市の指定を受けた工事業業者や新設時などの工事店に依頼してください。

※工事店の都合により、当番店が変更することがあります。
※マンション・アパートなどは管理者へ連絡してください。

管工事業協同組合事務所 ☎049-255-5611(平日午前9時~午後4時)
緊急修繕当番店(午前5時~午後9時)

1月			
日	曜日	工事店名	電話番号
1	祝	杉山設備工業(有)岡部ポンプ店	090-8106-5003 049-251-5418
2	休	(株)三栄工業(有)松崎工業所	049-251-0719 049-251-3961
3	火	(有)松崎工業所(株)三栄工業	049-251-3961 049-251-0719
4	水	(有)三枝鉄工所(有)神保水道	049-254-2036 049-253-3515
5	木	(有)神保水道(有)三枝鉄工所	049-253-3515 049-254-2036
6	金	(有)斉藤水道工業所(有)吉見水道	049-251-1363 049-251-8387
7	土	(有)吉見水道(有)斉藤水道工業所	049-251-8387 049-251-1363
8	日	(有)武井設備	049-258-3525
9	祝		
10	火	(有)篠田設備	049-252-0858
11	水		
12	木	(有)富田設備工業所	049-251-1046
13	金		
14	土	協和工業(株)	049-252-2188
15	日		
16	月	(有)岡部ポンプ店	049-251-5418
17	火	岩田工業所	048-472-1026
18	水		
19	木	杉山設備工業	090-8106-5003
20	金		
21	土	(有)松崎工業所	049-251-3961
22	日		
23	月	(株)三栄工業	049-251-0719
24	火		
25	水	(有)三枝鉄工所	049-254-2036
26	木		
27	金	(有)神保水道	049-253-3515
28	土		
29	日		
30	月	(有)斉藤水道工業所	049-251-1363
31	火		

2月			
日	曜日	工事店名	電話番号
1	水	(有)吉見水道	049-251-8387
2	木		
3	金	(有)篠田設備	049-252-0858
4	土		
5	日	協和工業(株)	049-252-2188
6	月		
7	火	(有)富田設備工業所	049-251-1046
8	水		
9	木	(有)岡部ポンプ店	049-251-5418
10	金		
11	祝	岩田工業所	048-472-1026
12	日		
13	月	杉山設備工業	090-8106-5003
14	火		
15	水	(株)三栄工業	049-251-0719
16	木		
17	金	(有)松崎工業所	049-251-3961
18	土		
19	日	(有)三枝鉄工所	049-254-2036
20	月		
21	火	(有)斉藤水道工業所	049-251-1363
22	水		
23	祝	(有)神保水道	049-253-3515
24	金		
25	土	(有)吉見水道	049-251-8387
26	日		
27	月	(有)武井設備	049-258-3525
28	火		

NEWS **ご案内**

ひとり親家庭等医療費受給者証の発送

令和5年1月1日からのひとり親家庭等医療費の制度改正に伴い、県内で利用できる新しいひとり親家庭等医療費受給者証を12月下旬に発送しています。

同封の案内や受給者証裏面の注意事項を読み、適正受診にご協力をお願いします。

※所得審査により所得制限額を超える方は支給停止となるため、受給者証は交付されません。

☎子育て支援課

☎049-252-7104



「低所得の子育て世帯に対する子育て世帯生活支援特別給付金」の申請はお済みですか

新型コロナウイルス感染症の影響による収入減少や物価高騰の中、低所得の子育て世帯の生活を支援するために支給される国の給付金です。

まだ申請をしていない方は期限までに申請をしてください。

※申請書類など詳しくは市ホームページをご覧ください。

申請期限 2月28日(火)

※特別な事情(2月末末出生など)がある場合、3月15日(水)まで

対象

【ひとり親世帯分】

次のいずれかに該当する方



- 公的年金など(遺族年金、障害年金、老齢年金、遺族補償など)を受給していることにより、令和4年4月分の児童扶養手当の支給を受けていない方(収入が児童扶養手当の支給制限限度額未満の方に限る)

- 令和4年4月分の児童扶養手当は受給していないが、新型コロナウイルス感染症の影響を受けて家計が急変するなど、令和2年2月以降の収入が児童扶養手当を受給している方と同じ水準となった方

※令和4年4月分の児童扶養手当受給者は、申請不要ですすでに支給済みです。

【ひとり親世帯以外(ふたり親世帯など)分】



次のすべてを満たす方

- 令和4年3月31日時点で18歳未満の児童(特別児童扶養手当対象児童の場合20歳未満)を養育する父母など(令和5年2月末までに生まれた新生児なども対象)
- 令和4年度の住民税(均等割)が非課税の方、または新型コロナウイルス感染症の影響を受けて家計が急変するなど、令和4年1月以降の収入が住民税非課税相当の収入となった方

※令和4年度の児童手当(公務員を除く)または特別児童扶養手当の受給者で住民税非課税の方は、申請不要です。

※令和4年度(令和3年分)の税の申告をしていない方は、住民税が非課税であるか確認ができないため、早めに申告をお願いします。

給付額 児童1人当たり5万円

申請方法 郵送または直接

(〒354-8511(所在地は記載不要)富士見市役所子育て支援課)

※直接の方は要電話予約

注意

原則「ひとり親世帯分」と「ひとり親世帯以外(ふたり親世帯など)分」を重複して受給することはできません。

また、同一児童について本給付金をすでに受給した(他市町村での受給を含む)方は対象外です。

問・申込先 子育て支援課

☎049-293-9071

「令和4年度富士見市中小企業者事業継続支援給付金」の申請はお済みですか

新型コロナウイルス感染症により経済的影響を受け、新型コロナウイルス感染症関連融資を受けた市内中小企業者に対し、返済に係る負担軽減を図り事業継続を支援するために給付金を支給します。

まだ申請をしていない方は期限までに申請をしてください。

対象 次のすべてを満たす中小企業者(個人事業主を含む)

- 市内で3か月以上事業を営み、引き続き市内で事業を営む意思があること
- 新型コロナウイルス感染症関連融資を受けていること
- 該当融資の融資額が30万円以上であること
- 該当融資の融資実行日が令和2年1月29日～令和4年12月31日の間であること

給付額 10万円

申請方法 郵送(消印有効)

(〒354-8511(所在地は記載不要)富士見市役所産業経済課)

申請期限 1月31日(火)

※提出書類など詳しくは、市ホームページ、産



業経済課、富士見市商工会にあるガイドラインをご覧ください。

問合せ専用ダイヤル

☎049-265-5033

(平日午前9時～午後5時)

問産業経済課 ☎049-257-6827

つきいち～臨時農産物直売所～

毎月第3火曜に、富士見市産の新鮮野菜・米・みそなどの加工品を販売します。



※買い物袋をご持参ください。

とき 1月17日(火)

午前10時～午後0時30分

場所 市役所正面駐輪場

販売者 富士見市農業研究団体連絡協議会

問農業振興課 ☎049-257-6987

令和5年度 教育委員会の支援員など(会計年度任用職員)

学習支援員

人数 若干名

資格 教員普通免許状をお持ちの方

内容 学習指導の補助、学習が遅れがちな児童生徒の個別対応・指導、不登校傾向の児童生徒への支援など

場所 小中学校

時間 週5日 1日5時間

期間 原則1年間(年間204日予定)

報酬 時間額1,031円(期末手当あり)

ふれあい相談員

人数 若干名

内容 いじめや不登校など、児童生徒の悩みについての面接相談、電話相談、家庭訪問、通学区の小中学校での相談

場所 中学校

時間 週5日 1日4時間

期間 原則1年間(年間204日予定)

報酬 時間額994円(期末手当あり)

すこやか支援員

人数 若干名

内容 特別な支援が必要な児童生徒の日常生活の介助や学習活動の支援など

場所 小・中・富士見特別支援学校

時間 週5日 1日6時間

期間 原則1年間(年間204日予定)

報酬 時間額994円(期末手当あり)

学校司書

人数 若干名

内容 図書の整理、貸出し、図書の紹介や図書館利用の支援など

場所 小・中・富士見特別支援学校

時間 週2日または3日 1日4時間

期間 原則1年間(年間80日または120日予定、勤務日数は要相談)

報酬 時間額994円

スクール・サポート・スタッフ

人数 若干名

内容 教材の準備や整理、学校行事などの準備補助など

場所 小中学校

時間 週2日または3日 1日4時間

期間 原則1年間(年間70日または105日予定、勤務日数は要相談)

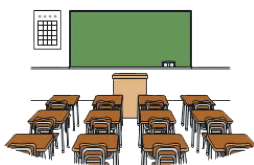
報酬 時間額994円

【共通事項】

応募方法

応募用紙に記入し、1月6日(金)～17日(火)に郵送または直接(〒354-0021 鶴馬1873-1 富士見市教育委員会学校教育課)
※詳しくは、市ホームページまたは募集要項をご覧ください。
※募集要項・応募用紙は、市ホームページ、学校教育課にあります。
※書類選考後、面接を行います。
※報酬は変更の可能性あり

問・申込先 学校教育課 ☎☎623



ご案内

高校・大学などの 入学に係る利子補給制度

令和2年度までに高校・大学などへ入学したお子さんの保護者の方
高校、大学などへ入学したお子さんの保護者で、日本政策金融公庫の教育一般貸付(入学資金)を受けた方に対し、返済利子の一部または全部を助成します。

対象 市内に住居登録があり、市税を滞納していない方

利子補給対象額

融資額のうち70万円を限度

利子補給期間 5年を限度

申請方法

必要書類を添えて、郵送または直接(〒354-0021 鶴馬1873-1 富士見市教育委員会教育政策課)

※申請書は、市ホームページ、教育政策課にあります。

※入学後の申請は、利子補給金の一部が対象とならない場合があります。



※現在、利子補給金の交付を受けている方は、前年1年間の返済が完了後、請求書に必要事項を記入し2月末日までに提出してください。

日本政策金融公庫の教育一般貸付
高校、大学などに入学または在学するお子さんのいる家庭を対象とした国の教育ローンです。

問 日本政策金融公庫川越支店(申込相談)

☎049-246-4171

教育ローンコールセンター

☎0570-008656

問 教育政策課 ☎☎611

富士見市新規創業者支援利子補給金

認定特定創業支援等事業の支援を受けて市内で新たに創業する方を支援するため、創業資金を調達するために使用した融資制度の利子に対して、その一部を助成します。

対象 市が発行した認定特定創業支援等事業による支援を受けた証明書をお持ちで、創業するための融資を受けた時点で税務申告を2期終えていない方で、次のすべてを満たす方

- 法令に基づく許認可などに係る登録、届出などを行っていること
- 市税を完納していること

補助金額 令和4年1月1日～12月31日の1年間の支払利子の2分の1以内(限度額15万円、100円未満切り捨て)

※利子を支払った最初の日の属する月から60月以内が対象です。

※返済期日遅延による利子などは、利子補給の対象外です。

申込 1月4日(水)～31日(火)(消印有効)に郵送または直接

(〒354-8511(所在地は記載不要) 富士見市役所産業経済課)

※詳しくは市ホームページをご覧ください。

問 産業経済課

☎049-257-6827



ご案内

募集

子育て

学

イベント

市民伝言板

くらしのリユース

募集

会計年度任用職員の採用希望者の登録受付

会計年度任用職員として働くことを希望する方は登録をお願いします。登録の際は募集案内をご覧ください。

申込期間 1月4日(水)～31日(火)

※申込期間後も随時受付

登録方法 登録申込書(写真貼付)に記入し、郵送または直接
※保育所勤務を希望の方は、保育課に提出してください。

登録有効期間 4月1日～令和8年3月31日

※現在登録している方で、引き続き登録希望の方は、再度登録申込書の提出をお願いします。

※募集案内などは、市ホームページ、職員課、各出張所にあります。



職種・報酬

- ・事務補助員・時間額994円
- ・保育士(要資格)・月額204,050円
- ・保育補助・時間額1,017円
- ・調理員・月額182,800円
- ・調理員・時間額994円

※報酬は変更の場合あり

問・申込先 職員課 ☎☎218

富士見市子どもフェスティバル参加者募集

問・申込先 鶴瀬公民館 ☎049-251-1140 FAX049-251-1156

子どもたちを主人公に、みんなでつくるお祭りです。

とき 4月16日(日)

場所 文化の杜公園周辺

①参加コーナー

- ・アトラクション(工作や遊びなど)
- ・縁日(飲食物、小物などの模擬店)
- ・ステージ(ダンスなど：小学生～高校生くらい、10組程度、応募多数の場合は抽選)

対象

個人：市内在住、在勤、在学の方
団体：市内活動団体

実行委員会 1月26日(休)午後7時30分、鶴瀬公民館
※参加者は必ず出席してください。

②ポスター原画、テーマ

対象 市内在住、在学の小中学生(個人)

ポスター原画

- ・題材は自由。ただし「第50回富士見市子どもフェスティバル」の文字を入れる(テーマは入れない)。
- ・4ツ切または8ツ切画用紙
絵の具、クレヨンなどを使用(色鉛筆以外)

テーマ 選ばれたテーマはポスターに掲載します。(例)：「笑顔 ひろがる 子どもフェスティバル」



③第50回記念特別企画 マスコットキャラクター募集

対象 市内在住、在学の小中学生、高校生(グループ可)

- ・富士見市子どもフェスティバルをイメージさせるもの。自分で創作したものに限り。デザイン、名前、簡単な説明を添えて応募。
- ・サイズはA4まで(画材・用紙の種類は自由)

※詳しくは、募集要項をご覧ください。

④ボランティア隊員

対象 中学生～大学生くらい

内容 放送、会場案内、会場整理、各コーナーの手伝いなど

発足式 3月25日(土)午前10時、鶴瀬公民館

【共通事項】

申込期限

- ①1月16日(月)、②③2月1日(水)、④3月24日(金)

申込方法 それぞれの申込用紙に記入し、①④はFAXまたは直接、②③は郵送または直接(〒354-0033 羽沢3-23-10 鶴瀬公民館)

※申込用紙・応募要項は、市ホームページ、鶴瀬公民館にあります。

主催 富士見市子どもフェスティバル実行委員会

令和5年度 県公立小中学校臨時的任用教職員および非常勤講師

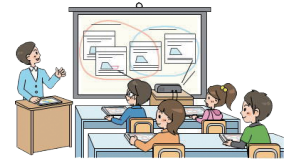
公立小中学校の教職員の欠員補充、育児休業や病気などの教職員の代替などとして募集します。

応募資格

- ・教員は教員普通免許状、学校栄養職員は栄養士免許状または管理栄養士免許状を所有している方(取得見込みを含む)
- ・地方公務員法第16条および学校教育法第9条の欠格事項に該当しない方

※応募には、臨時的任用教職員等申込書の提出が必要です。詳しくはお問い合わせください。

問 学校教育課 ☎☎622



富士見市宅配電話帳掲載店舗

令和5年度も最新の情報に更新するため、協力いただける店舗を募集します。

宅配電話帳は、宅配やテイクアウトなどを実施する店舗(事業者)のホームページやSNSの活用、電子決済の導入などさまざまな取組みを紹介し、買物に不自由を感じる方だけでなく、だれもが利用できるものを作成しています。掲載は無料です。



対象 宅配、出張対応、テイクアウトに対応している店舗(事業者)

申込 1月27日(金)午後5時までに郵送、FAXまたは直接

(〒354-8511(所在地は記載不要)富士見市役所産業経済課)

※市ホームページからも応募可。詳しくは市ホームページをご覧ください。

問 産業経済課
☎049-257-6827
FAX049-251-3824





募集

富士見市文化芸術によるまちづくり事業

市民の皆さんが実施する、地域に根差した文化芸術を振興する活動や、文化芸術による新たな魅力創出と地域活性化に寄与する活動など、その成果が広く市民に波及する文化芸術事業を募集します。採択された事業には、実施にかかる経費の一部を補助します。

募集事業数 5事業程度

対象 明確な会計経理がされており、事業が完遂できる個人・団体の方

【個人】 市内在住、在勤、在学の方で、市内に活動拠点があること

【団体】 5人以上で組織し、その過半数が市内在住、在勤、在学の方で、団体の規約があり代表者の氏名・住所が明らかであること

対象事業 次のすべてを満たす事業

- 市民の文化芸術の振興に寄与する事業
- 新たな魅力創出による地域活性化が期待できる事業
- 鑑賞や体験など市民参加の機会を設け、広く文化芸術の波及が期待できる事業
- 感染症対策など、安心・安全に配慮した事業
- 4月22日(土)～令和6年3月24日(日)に市内で実施する事業

募集期間 1月10日(火)～2月3日(金)

応募方法 必要書類を添えて、郵送(必着)、メールまたは直接(〒354-8511(所在地は記載不要)富士見市役所文化・スポーツ振興課)

※申請の手引きは市ホームページ、文化・スポーツ振興課にあります。



令和4年度補助対象事業

- チェロとピアノによる魅惑の競演と市民聴衆によるチェロの演奏体験
- 富士見オータムコンサート2022
- あおぞらワッペンおやこコンサート

問・申込先 文化・スポーツ振興課
☎049-257-6352

子育て健康ガイド

子育て応援情報モバイルサイト「スマイルなび」



問・申込先 子ども未来応援センター ☎049-252-3774 FAX049-252-3772
※聴覚障がいの方はファックスでお申し込みください。

予 要予約 受 受付時間 対 対象 場 場所 内 内容 定 定員 持 持ち物
申 申込み 主 主催 他 そのほか

事業名	とき	詳細	
予 ぱくぱく 離乳食教室	1月31日(火) 10:00～11:15	受9:45～10:00(保育利用の方は9:30～9:45) 対 おおむね生後8～18か月児のいる保護者 場 ピアザ☆ふじみ 内 離乳後期～完了期の進め方、調理のデモンストレーション(試食なし)、質問タイム 定 15人(申込順) 持 母子健康手帳、筆記用具(保育利用の場合はお子さんに必要なもの) 申 1月23日(月)8:30から電話で ※保育あり(生後8～18か月児、10人(申込順))	
予 ニコニコ☺ 子どものごはん 展示&相談室	展示 1月11日(水) ・17日(火)・18日(水) 13:00～15:00	対 乳幼児の保護者 場 健康増進センター 内 離乳後期(生後9か月)からの幼児食のポイントを展示(試食なし) ※12か月児・1歳6か月児・3歳児健診と同じ日程で行います。健診対象児の保護者は予約不要	
	相談 1月19日(木) 10:00～12:00	対 おおむね生後5か月～3歳児の保護者 場 ピアザ☆ふじみ 内 管理栄養士による、お子さんの食事の悩みに対する個別相談 定 4人(申込順) 持 母子健康手帳	
4か月児健診	1月10日(火)	受 個別通知参照 場 健康増進センター 対 令和4年8月1日～8月15日に生まれた子	
	1月25日(水)	受 個別通知参照 場 健康増進センター 対 令和4年8月16日～8月31日に生まれた子	
	12か月児健診	1月17日(火)	受 個別通知参照 場 健康増進センター 対 令和4年1月1日～1月23日に生まれた子
			受 個別通知参照 場 健康増進センター 対 令和3年4月15日～5月10日に生まれた子
1歳6か月児健診	1月11日(水)	受 個別通知参照 場 健康増進センター 対 令和元年7月生まれの子	
3歳児健診	1月18日(水)	受 個別通知参照 場 健康増進センター 対 令和元年7月生まれの子	
予 母乳相談室	1月19日(木) 10:00～11:30	対 1歳ごろまでのお子さんとお母さん 場 ピアザ☆ふじみ 内 助産師による個別相談 ※母乳マッサージは実施しません。 定 3人(申込順) 持 母子健康手帳、バスタオル、そのほかお子さんに必要なもの	
予 ママのリラックスタイム	1月5日(木) ・6日(金)・12日(木) ・20日(金)・26日(木) ①10:00～12:00 ②13:30～15:30	対 妊婦、1歳ごろまでのお子さんとお母さん 場 健康増進センター 内 お母さんのリラックス、子育て経験者によるお子さんの見守り 定 各5組程度(申込順) 持 バスタオル、そのほかお子さんに必要なもの 他 健診日は送迎バスあり(要予約) ※左記日程のほか、4か月児・12か月児健診と同じ日でも行います。	
予 わくわく子育て トークン	1月20日(金) 10:00～10:50	受 9:45～10:00 対 1歳ごろまでのお子さんとお母さん 場 みずほ台コミュニティセンター 内 お母さんたちの交流 持 バスタオル、そのほか各自必要なもの 主 富士見市母子保健推進員連絡協議会	

乳幼児健診
専用バス運行表

鶴瀬コース 水谷コース

ご案内

募集

子育て

学

イベント

市民伝言板

くらしのニュース



学ぶ

わんわんパトロール講習会

日常的な犬の散歩が地域の防犯活動として普及するよう、地域の犯罪状況や犬のしつけ方などを学びます。

とき 2月4日(出)

午前10時～11時30分

※飼い犬の同伴はできません。

場所 水谷公民館

対象 市内在住で犬を飼っている方

定員 20人(無料、申込順)

講師 藤井聡氏(日本訓練士養成学校学長)

申込 1月10日(火)～27日(金)に直接または電話で

※市ホームページから

も応募可

問・申込先 協働推進課 ☎☎433



はじめての手話体験講座(全5回)

とき 2月7日～3月7日の毎週火曜
午後2時～4時

場所 三芳町立中央公民館

対象 富士見市、三芳町に在住、在勤、在学の方

定員 10人(無料、応募多数の場合は抽選)

申込 1月4日(火)～25日(水)にFAX、直接または電話で

問・申込先 富士見市社会福祉協議会

☎049-254-0747

FAX049-252-0111



犬の飼い方・しつけ方教室

愛犬の困った行動を解消! 愛犬と飼い主の絆を深め、スマートな飼い主を目指しませんか。

とき 1月28日(出)午後2時～4時

※飼い犬の同伴はできません。

場所 南畑公民館

対象 富士見市、ふじみ野市、三芳町在住の方

定員 30人(無料、申込順)

講師 遠藤ゆかり氏((一社)ジャパンケネルクラブ公認訓練士)

主催 朝霞保健所管内ふじみ野地区狂犬病予防協会

申込 1月4日(火)～20日(金)の平日午前8時30分～午後5時に電話で

問・申込先 環境課

☎049-252-7129



あいさポーター研修

障がいのある方が困っているときにちょっとした手助けができるよう、さまざまな障がいについて学びます。

とき 1月20日(金)

午後2時～3時30分

場所 市民福祉活動センター「ぱれっと」

定員 10人(無料、申込順)

申込 1月17日(火)午後4時までにFAX、直接または電話で

問・申込先 富士見市社会福祉協議会

☎049-254-0747

FAX049-255-4374



子育て

親子でリトミック教室(全5回)

フラフープや柔らかいゴムボールを使い、音楽に合わせて楽しくからだを動かします。

とき・対象 1月23日・30日、2月13日・27日、3月6日いずれも月曜

ベビークラス(1～2歳)

午前9時50分～10時40分

キッズクラス(2～3歳)

午前10時50分～11時40分

場所 針ヶ谷コミュニティセンター

定員 各10組(申込順)

講師 中村真由美氏(元幼稚園教諭)

費用 2,500円(保険代ほか)

申込 直接または電話で

問・申込先

針ヶ谷コミュニティセンター

☎049-251-8478

赤ちゃんといっしょ産後ヨガクラス(全3回)

お子さんと一緒にできる簡単なヨガを楽しみながら、産後の体のメンテナンスと心のリフレッシュをしませんか。

とき

・1月9日(祝)・23日(月)、2月13日(月)

・2月27日(月)、3月13日(月)・27日(月)

時間 午後1時30分～2時30分

(開場: 午後1時)

場所 針ヶ谷コミュニティセンター

対象 生後3か月～1歳3か月程度のお子さんと保護者

定員 各9組(申込順)

講師 羽下^{はが}やよひ氏(ヨガインストラクター)

費用 3,000円

申込 直接または電話で

問・申込先

針ヶ谷コミュニティセンター

☎049-251-8478



聴こえとコミュニケーションに関する講演会 ～2025年東京開催 きこえない人のオリンピック～

問 障がい福祉課 ☎049-257-6114

「きこえないこととは?」「デフリンピックとは?」日本を代表してデフバドミントンに関わってきた方に、講演していただきます。

とき 2月5日(日)午後2時～4時 **場所** ふじみ野交流センター

定員 60人(無料、申込不要)

講師 中西朋美氏((一社)日本デフバドミントン協会事務局長)、沼倉昌明氏・沼倉千紘氏(第24回夏季デフリンピック競技大会ブラジル2021バドミントン競技日本代表)

富士見市民大学公開講演会 新型コロナウイルス感染症 との闘いの現場から

とき 2月4日(土)午後1時30分～3時30分(受付：午後1時から)

場所 鶴瀬コミュニティセンター

対象 市内在住、在勤、在学の方

定員 200人(無料、申込順)

講師 鹿野晃氏(ふじみの救急病院院長)

申込 1月5日(木)から平日午前9時～午後5時に直接または電話で

問・申込先 富士見市民大学事務局(鶴瀬公民館内)

☎049-251-1140

かみしばい広場

乳幼児から大人まで楽しめる紙芝居の読み聞かせをします。

とき 1月27日(金)午前10時30分～11時30分

場所 みずほ台コミュニティセンター

定員 20人程度(無料、申込不要)

共催 鶴瀬西交流センター紙芝居ボランティア、鶴瀬西交流センター

問 鶴瀬西交流センター

☎049-251-2791

アロマでリラックス講座 ～寒い冬もアロマで元気に！～ (全2回)

とき	内容
1/17(火)	マスク&空間に使えるアロマスプレー
1/24(火)	シュワっと弾ける入浴剤

時間 午前10時～11時30分

場所 針ヶ谷コミュニティセンター

対象 15歳以上

定員 20人(申込順)

講師 吉成亜紀子氏(AEAJ認定アロマセラピーインストラクター・セラピスト)

費用 2,000円(材料代ほか)

申込 直接または電話で

問・申込先 針ヶ谷コミュニティセンター ☎049-251-8478



図書館から

【開館時間】 午前9時～午後7時

【休館日】 月曜(祝日の場合は翌平日)

中央図書館 ☎049-252-5825

鶴瀬西分館 ☎049-252-5945

ふじみ野分館 ☎049-256-8860

水谷東公民館図書室
(開室:午後1時～5時)
問 中央図書館

ふじみ野交流センター、水谷東公民館が休館の場合は分館・図書室も休館します。

1月の映画会など

	内容	日時
中央図書館	子ども映画会	14日(土)午後2時 「ミッフィーとどうぶつえん」
		21日(土)午後2時 「リボンの騎士」
	一般映画会	8日(日)午後2時 「次郎長三国志 大馬鹿者でござんす。」
		22日(日)午後2時 「現金(げんなま)に手を出すな」
	おはなしかい(乳幼児)	18日(水)午前11時
	おはなしかい(幼児・小学生)	7日(土)・28日(土)午後2時
ミニコンサート	29日(日)午後0時30分 テーマ 「“箏”と“ヴァイオリン” -和洋の弦楽器を楽しむ」	
鶴瀬西分館	一般映画会	7日(土)午後2時 「天皇が創った至宝 ～正倉院宝物が伝える“日本誕生”～」
	おはなしかい(乳幼児)	11日(水)・15日(日)午前11時
	おはなしかい(幼児・小学生)	11日(水)午後3時30分、15日(日)午後2時30分
ふじみ野分館	子ども映画会	22日(日)午前11時 「うっかりペネロペ 家族といっしょ編」より
	おはなしかい(乳幼児)	13日(金)午前10時30分 ※要申込(申込方法など詳しくはお問い合わせください)

※映画会の上映作品は予告なく変更する場合があります。

※新型コロナウイルス感染拡大防止のため、人数制限や参加者の当日の検温と連絡先の記入をお願いしています。

図書館ふじみ野分館のお知らせ 問・申込先 ☎049-256-8860

ぶんちゃんひろば

静電気モーターをつくろう

とき 2月11日(祝)

午前11時～正午

対象 おおむね5歳～小学生

※未就学児は保護者同伴

定員 8人(無料、申込順)

申込 1月14日(土)午前9時から直接または電話で

エアロブックス®

絵本とエアロビクスを楽しみます。

とき 2月12日(日)午前11時～正午

対象 幼児～小学生とその家族

※未就学児は保護者同伴

定員 36人(無料、申込順)

講師 武井亮子氏(フィットネスインストラクター)、大河原悠哉氏(絵本専門士)

申込 1月12日(日)午前9時から直接または電話で



図書館鶴瀬西分館のお知らせ 問・申込先 ☎049-252-5945

～本の中の昔の道具～

見てみよう 遊んでみよう

糸車など昔の道具の使い方を実演します。扇だこの展示や、昔のおもちゃで遊ぶコーナーもあります。

とき 1月22日(日)午前10時～午後4時(1回30分程度)

対象 小学生以上

※未就学児は保護者同伴で可

定員 1回10人程度(無料、当日先着順)

講師 小森和雄氏(富士見市市民人材バンク登録者)

協力 富士見市扇だこ保存会、難波田城資料館



【共通事項】 イベント参加の際は図書館利用カードをお持ちください。

ご案内

募集

子育て

学ぶ

イベント

市民伝言板

くらしのリユース

 **学ぶ**

**富士見市国民健康保険
カラダかわるセミナー**

メタボリック症候群の予防・改善方法や健康づくりについて、講義とトレーニングで学びます。



とき 2月18日(土)
午後2時～4時

場所 ふじみ野交流センター

対象 18歳以上で富士見市国民健康保険に加入している方

定員 80人(無料、申込順)

講師 (株)ルネサンス

持ち物 飲み物、筆記用具、運動しやすい服装、健康診断の検査結果(お持ちの方)


申込 1月10日(火)～31日(火)に保険年金課、各出張所へ直接または保険年金課に電話で

※市ホームページからも応募可



※申込みの際は、保険証をご用意ください。

問・申込先 保険年金課
☎049-252-7112

**わかる！できる！
ヘルスアップ教室
～脂質異常症予防編～** 

脂質異常症を予防するためのコツを学びます。

とき 1月20日(金)午前10時～11時30分(受付：午前9時45分から)

場所 鶴瀬公民館

対象 市内在住で18歳以上の方

定員 15人(無料、申込順)


持ち物 筆記用具、健康診断の検査結果(お持ちの方)

申込 1月4日(水)午前8時30分から電話で

※市ホームページからも応募可

問・申込先
健康増進センター
☎049-252-3771



**正月太りをスッキリ解消！
運動教室 ～気になる部位に
アプローチ～** 

健康づくりに効果的な有酸素運動や筋トレを楽しく学びます。

正月太りを解消して健康的な1年をスタートしましょう。

1/18(水)	おおむね18～64歳の方
1/25(水)	おおむね65～75歳の方

いずれも午前10時～11時30分(受付：午前9時45分から)

場所 ふじみ野交流センター

対象 市内在住で医師から運動制限を受けていない方

定員 各20人(申込順)

講師 県民健康福祉村 健康運動指導士

費用 30円(保険代)

持ち物 飲み物、タオル、運動しやすい服装

申込 1月4日(水)午前8時30分から電話で

※市ホームページからも応募可



問・申込先 健康増進センター
☎049-252-3771



**生きて逝くためのACP(人生会議)
～納得のいく最期を送るために～**

人生の最期まで、住み慣れた自宅で安心して過ごすために、今できる準備を一緒に考えてみませんか。

とき 1月13日(金)午後1時30分～3時30分(受付：午後1時10分から)

場所 市民総合体育館

定員 40人程度(無料、申込順)

講師 山根美江氏(看護師)

申込 1月10日(火)までに電話で

問・申込先 高齢者福祉課
☎049-252-7108

**ノルディック・ウォーキング
体験会**

ポールを使った体操と効果的なウォーキング方法を学びます。

とき	場所
2/7(火)	水谷公民館
2/21(火)	針ヶ谷コミュニティセンター
2/22(水)	市民総合体育館
3/1(水)	南畑公民館
3/14(火)	鶴瀬西交流センター

時間 午前10時～正午

対象 18歳以上で医師から運動制限を受けていない方

定員 各30人(申込順)

講師 中川光夫氏((一社)全日本ノルディック・ウォーク連盟)

費用 30円(保険代)

※ポールレンタル無料

持ち物 飲み物、タオル、運動しやすい服装、ポール(お持ちの方)

※2月22日(火)のみ室内用運動靴

申込 1月4日(水)午前8時30分から電話で

問・申込先 健康増進センター
☎049-252-3771

普通救命講習 I

心肺蘇生法、AEDの使用方法などを学ぶ講習です。救急現場に居合わせた方が応急手当をすることで、命を救える可能性が高くなります。

大切な方の命を救うためにも救命講習を受講しましょう。

とき 1月21日(土)・22日(日)
午前9時～正午

場所 消防本部大講堂


対象 富士見市、ふじみ野市、三芳町に在住、在勤、在学の方

定員 各15人(無料、申込順)

申込 1月10日(火)～16日(月)の平日
午前8時30分～午後5時に電話で

問・申込先 消防本部救急課
☎049-261-6673



 このマークが付いた記事は、健康ライフポイント付与対象事業です。お使いの歩数計などをお持ちください。

水子貝塚資料館

☎049-251-9686

土曜おもしろミュージアム

どんぐりカレンダー

とき 1月14日(土)午前10時、午後1時30分

対象 小学生以上

※未就学児は保護者同伴で可

定員 各12人(申込順)

費用 500円(材料代)

申込 1月4日(水)~12日(日)に直接または電話で



市民総合体育館

☎049-251-5555

フラワーアレンジメント教室

とき ①2月10日(金)・②19日(日)

いずれも午前10時~正午

場所 会議室

対象 小学生以上

内容 ハーバリウム作り

定員 各10人(申込順)

講師 小笠原陽子氏(FEJドライボタニカル認定講師)

費用 3,500円(花材代ほか)

申込 1月7日(土)午前9時から直接または電話で

申込期限

①2月3日(金)

②2月12日(日)



特別支援学級・特別支援学校 児童生徒合同作品展

とき 1月31日(火)~2月7日(火)午前9時~午後7時

※2月6日(月)を除く

※初日は午後5時から、最終日は午後3時30分まで

場所 中央図書館

問 勝瀬小学校 担当：森

☎049-262-1065

富士見新春太鼓まつり

市内で活動する太鼓サークルが集まり、新年を祝います。

和太鼓の勇壮な響きをお楽しみください。

とき 1月22日(日)午後1時~3時30分(開場：午後0時30分)

場所 鶴瀬コミュニティセンター

定員 240人(無料、申込不要)

出演 富士見太鼓の会、かじ兵衛太鼓、和太鼓 月光、鷹-TAKA-

主催 富士見新春太鼓まつり実行委員会

問 鶴瀬公民館 ☎049-251-1140



ふじみ福祉フォーラム21 安心して暮らせる街をめざして ~共に生きる~

講演 「きょうだいとして生きて」ひらがなの「きょうだい」という表記は障がいをお持ちの方の兄弟・姉妹という意味もあります。このことをテーマに、映画「ふたり~あなたという光~」の上映と、映画プロデューサーの三間瞳氏による講演、参加者の意見交換会を行います。

※手話通訳あり

とき 1月28日(土)午前10時~午後0時30分(開場：午前9時30分)

場所 キラリ☆ふじみ

定員 219人(無料、申込不要)

主催 ふじみ福祉フォーラム21実行委員会

問 福祉政策課

☎049-252-7102

パル薬局presents 2023Fujimiシティマラソン

問 富士見市スポーツ協会 ☎049-254-9510

例年の「富士見市新春縄文マラソン大会」から名称とコースを変更し、開催します。詳しくは富士見市スポーツ協会ホームページをご覧ください。

とき 2月26日(日) ※雨天決行。降雪時は中止の場合あり。

受付 午前7時20分~7時50分 **コース** 南畑小学校周辺

種目・対象	スタート時刻	定員	参加費
一般 10km	10:10	200人	3,500円
一般 5km	9:20	200人	2,500円
シニア(60歳以上) 5km	9:20	50人	2,500円
中学生	男子 5km	9:15	1,000円
	女子 5km	9:15	
小学生(4~6年生)	男子 1.5km	8:50	700円
	女子 1.5km	8:50	
親子 1km(小学1~3年生と保護者)	8:30	105組	2,000円

申込

- 富士見市スポーツ協会事務局(市民総合体育館内)に直接
申込期間：1月26日(木)まで
受付時間：平日午前9時~午後4時(正午~午後1時を除く)
※平日時間外と土・日・祝は市民総合体育館で受付
※いずれも第3月曜は除く
- スポーツエントリー(右記コード)から
申込期間：1月31日(火)まで
※スポーツエントリーへの会員登録(無料)が必要です。
※別途利用手数料がかかります。



イベント

難波田城資料館

☎049-253-4664

古文書入門講座(全3回)

市内に残された江戸時代の古文書を解説しながら、当時の歴史や文化を学びます。

とき 1月22日、2月5日・19日 いずれも日曜午後1時～3時

場所 講座室

定員 16人(無料、申込順)

申込 直接または電話で

ちよっ蔵市「マユ玉ダンゴ」

マユ玉ダンゴは、小正月に農作物やカイコのマユの豊作を願って作られるお団子です。

お汁粉に入れたりして食べます。

とき 1月22日(日)午前11時から

※売切れ次第終了

場所 旧金子家住宅

主催 難波田城公園活用推進協議会



マユ玉ダンゴ

1月のちよこっと体験

子どもから大人まで気軽にできる昔体験です(原則無料、申込不要)。

とき	内容
7日(土)	ミニたこ作り
8日(日)	わたくり
14日(土)	マイ羽子板作り(材料代350円)、マイこま作り(材料代200円)
15日(日)	紋切り
21日(土)	いろいろの日
28日(土)	はたおり
29日(日)	鬼のお面作り

時間 午後1時～3時(各20分程度)

市民伝言板

このコーナーは市民の方から寄せられた情報を掲載しています。参加するときは、内容の確認を。

掲載方法の問合せ 秘書広報課 ☎049-256-9535

イベント

空手会

月4回土曜9:00～12:00/市民総合体育館/幼稚園年中～中学生/空手練習、大会出場/月会費3,000円/半田 ☎090-7637-1624

傾聴ボランティア やまぶき

月2回程度各1時間程度/居宅、市内高齢者施設/家に一人でいる方、なかなか外出できない方などの傾聴・話し相手/入会金1,000円/年会費1,000円/例会あり(第1金曜9:30～12:00、市民福祉活動センター「ぱれっと」または中央図書館/講習会の参加が必要(2月3日(金)13:00、中央図書館、15人、1月25日(水)までに要予約)/瀬戸 ☎080-4340-3710

富士見剣友会

①月4回日曜9:00～11:00②月4回月曜18:30～20:30/ふじみ野小体育館または富士見高剣道場/小1以上の男女/剣道の練習/入会金1,000円/年会費5,000円(保険代別途)/関谷 ☎090-8842-6105

児童福祉ボランティアグループ

まいまい
児童養護施設の子どもたちに誕生日プレゼントと卒業祝いを作って届けてくれる方(年1・2回)/月会費500円/賛助会員、バースデーカード作りボランティアも募集中/谷脇 ☎090-1437-6410



ふじみコーラス

月3～4回金曜10:00～12:00/UR鶴瀬市街地集会所/女声コーラスで、クラシックから童謡まで楽しく歌っています/月会費4,500円/細川 ☎049-251-6494

掲載方法

市内で活動している団体・サークルの催し物案内や会員募集を1年に1回掲載することができます(4月号～翌年3月号)。

掲載は受付順です。申込書は秘書広報課にあります。原則として掲載月の前々月の25日(25日が土・日・祝の場合はその前日)までにお申し込みください。

詳しくはお問い合わせください。

くらしのリユース



●12月7日現在●

環境課 ☎049-252-7100

ご利用ガイド

このコーナーは、不用になった品物のリユースを希望する方の橋渡しをする場です(無料のみ)。ゆずります・ゆずってくださいとも市内在住の方が対象です。登録は3か月です。交渉結果はご連絡ください。

ゆずります

折りたたみ椅子/オフィスチェア/座椅子/パイプハンガー/折りたたみパイプベッド/こたつ/遠赤外線ヒーター/ファンヒーター/ラジカセ/フライパン/鍋/漬物容器/脚立/波板/木材(DIY用)/壁紙(DIY用)/灯油用ポリタンク(18ℓ)/傘立て/バイク用ヘルメット/スーツケース/テニスボール/そろばん/人形用ガラスケース/布団/毛布/こたつ布団/座布団(5枚)/舞踏の帯/冬用コート(男性用)/礼服(男性用)/学ラン/柔道着(L)/富士見高制服一式(男子用L)/男児用スーツ/すわ幼稚園制服ほかー式(サイズ不問)/みほの幼稚園制服ほかー式(サイズ不問)

ゆずってください

卓上ミシン/ピアノ椅子/毛糸/舞扇/パークゴルフ用クラブ/着物・羽織(男性用)/こすず幼稚園制服・体操着(男児用・サイズ不問)