

梨の直売が はじまります

☎ 農業振興課 ☎049-257-6987

富士見市産の採れたて新鮮な梨

富士見市産のおいしい梨の販売が
8月上旬から始まります。丹精込め
て育て、熟したものを収穫するの
でみずみずしさが違います。

主な品種

幸水（8月上旬から販売）

柔らかい果肉に果汁たっぷり、甘
味が強くシャリシャリした食感が特
徴です。

彩玉（8月下旬から販売）

埼玉県のオリジナル品種で、果肉
がみずみずしく甘味が強く酸味が控
えめです。50gほどになる大玉で食
べ応えがあります。

豊水（8月下旬から販売）

果肉は柔らかく、あふれる果汁は
甘味の中に程よい酸味があります。

※直売所の場所は、市ホーム
ページの農業マップを
ご覧ください。
※地方発送は、各直売
所にお問い合わせください。
※天候により収穫期が変わる
場合があります。



富士見梨出荷組合

| 直売所 | 所在地 | 電話・FAX番号 (市外局番049) | 営業期間 | 品種 |
|------|-----------|-----------------------|-----------|---------------|
| 時田梨園 | 東大久保1493 | 254-4505 (FAX同じ) | 8月上旬～9月中旬 | 幸水、新高、豊水、彩玉 |
| 斉藤調悦 | 東大久保778-3 | 251-7702 (FAX同じ) | 8月上旬～9月上旬 | 幸水、長十郎、豊水、彩玉 |
| 田中農園 | 上南畑524 | 251-8984 (FAX同じ) | | 幸水、豊水、彩玉 |
| 嶋田梨園 | 上南畑481-1 | 252-3011 (FAX同じ) | | 幸水、豊水、彩玉 |
| 金子恒雄 | 上南畑462 | 251-0456 (FAX同じ) | | 幸水、豊水 |
| 清水武次 | 上南畑431 | 251-8739 (FAX同じ) | | 幸水、豊水、彩玉 |
| 加藤時雄 | 上南畑381 | 251-5770 (FAX同じ) | | 幸水、豊水、彩玉、あきづき |
| 安藤梨園 | 上南畑207-1 | 252-3891 | | 幸水、豊水、彩玉 |
| 清水農園 | 上南畑203 | 251-8978 | | 幸水、豊水、彩玉 |
| 清水良男 | 上南畑192-2 | 251-5625 (FAX同じ) | | 幸水、豊水 |
| 嶋田俊雄 | 上南畑121-1 | 252-3890 | | 幸水、豊水 |
| 野村義明 | 上南畑2604 | 255-1593 | | 幸水、豊水、彩玉 |
| 石井義一 | 上南畑130 | 253-2447 | | 8月上旬～ |



援助や配慮が必要な方へ

☎ 障がい福祉課 ☎049-257-6114

ヘルプマークと聴覚障がい者災害時援助用バンダナを配布しています。配布は1人1つです。利用者本人または代理の方がお越しください(無料)。郵送は原則行っていません。

ヘルプマーク

かばんなどに付けて、周囲に援助や配慮を必要としていることを知らせるマークです。

配布対象者 義足や人工関節を使用している方・内部障がいや難病の方・妊娠初期の方など援助や配慮が必要な方

配布場所 障がい福祉課、富士見市障がい者基幹相談支援センター、富士見市社会福祉協議会



聴覚障がい者災害時援助用バンダナ

着用して、災害時に周囲からの手助けや情報を受けやすくするためのバンダナです。

配布対象者 市内在住で聴覚に障がいのある方または手話で支援をしていただける方

配布場所 障がい福祉課



赤ちゃんがいるすべての家庭を訪問

乳児家庭全戸訪問事業 (こんにちは赤ちゃん事業)

☎ 子ども未来応援センター ☎049-252-3773

乳児家庭全戸訪問事業(こんにちは赤ちゃん事業)による母子保健推進員の訪問は、生後2~3か月の赤ちゃんがいるすべての家庭が対象です。

赤ちゃんやお母さんのようすを伺い、子育て支援事業の紹介や地域の子育て情報を伝えています。

また、育児に関する不安や悩みなどを聴き、必要に応じて保健師との橋渡しもしています。

※新型コロナウイルス感染症対策のため、毎日の健康観察として体温の記録、マスク着用とアルコール消毒を徹底し訪問しています。

母子保健推進員とは…

母子保健推進員は、町会長の推薦で市長が委嘱した地域に住む先輩お母さんで、現在80人が活動中です。活動をしていくうえで必要な知識や情報を得るため、研修会なども行っています。



小中学生のための 通級指導教室

☎ 教育相談室 ☎049-253-5313

通級指導教室は、通常の学級に在籍しながら週の決まった時間に来室し、個々の課題に応じて1対1の個別学習を中心とした指導を行う教室です。

行き帰りの際は、安全のため、保護者の付き添いが原則です。

※通級時は出席扱いになります。

発達障がい・情緒障がいのある子どもたちのための 「まなびとこころの教室」

- 場所** • 諏訪小学校「エル」
 • ふじみ野小学校「ACE」
 • 富士見台中学校「せせらぎ」

指導内容 言葉や数などの認知的なかたよりや不得意を少なくする学習、さまざまな場面でのコミュニケーションの取り方など

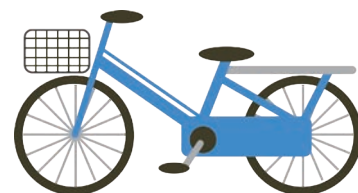
難聴・言語障がいのある子どもたちのための 「きこえとことばの教室」

- 場所** • 諏訪小学校「あいらす」
 • ふじみ野小学校「あいらす☆ふじみ野」

指導内容 発音練習、一人ひとりに合わせた聞き取り方や話し方の改善に向けた練習など

通級を検討している方は、担任の先生または教育相談室にご相談ください。

シェアサイクル実証実験を行います



☎ 都市計画課 ☎049-252-7128

市役所、公共施設などにあるステーション（自転車の設置場所）で自転車を借用・返却できるシェアサイクルの実証実験を行います。



アプリのダウンロード



◀ Android用



iOS用 ▶

期間 7月下旬(予定)～令和5年3月31日(金)

料金 15分につき70円(1日上限1,000円、最大12時間)

ステーション(市内) 富士見市役所、公共施設、公園など
※市内に限らず、ステーションがあれば、どこでも借用・返却ができます。

※ステーションの位置はアプリで確認できます。

利用方法 スマートフォンやタブレットに専用アプリ(HELLO CYCLING)をダウンロードし、登録してご利用ください。

※借用・返却可能なステーションはアプリから確認できます。



消費生活相談

☎ 消費生活センター ☎049-252-7181

【相談日】 月～金曜10:00～12:00、13:00～15:30

「香害」をご存じですか

近年、香水や合成洗剤、柔軟剤、芳香剤などの香りで体調不良になったという相談が全国で寄せられています。

香りに含まれる合成香料は、頭痛や吐き気、アレルギーの症状などの化学物質過敏症を生じさせてしまう場合があります。

【消費者へのアドバイス】

「香り」に対する感じ方は一人ひとり違います。自分にとっては心地良く快適な香りでも、周りでは強い香りに感じることもあります。香り付きの商品を使用する際は、体調不良になる方もいることを認識し、適切な使用を心掛けましょう。

商品を購入する際に、商品の表示などに記載された香りの強さなどを参考にしましょう。

i 富士見市民意識調査

☎ 政策企画課 ☎049-257-4136

市の施策への評価などを伺うため、市民意識調査を実施します。

調査は、18歳以上の方の中から無作為に抽出した3,000人を対象に実施します。調査票が届きましたら、ご協力をお願いします。調査結果は、広報『富士見』や市ホームページでお知らせします。

調査方法 郵送によるアンケート調査

郵送時期 8月上旬

i '21富士見ふるさと祭り 中止のお知らせ

☎ 協働推進課 ☎④256

10月に開催を予定していた'21富士見ふるさと祭りは、ふるさと祭り実行委員会構成団体で協議した結果、新型コロナウイルス感染症が収束していない状況を鑑み、来場者および関係者の安全を第一に考え、中止となりました。