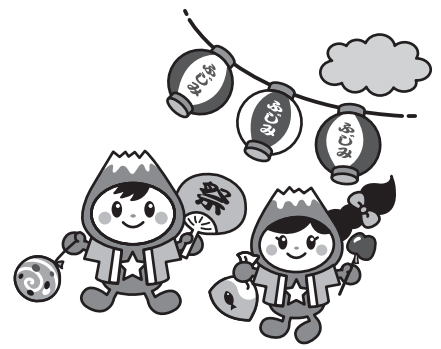


ふるさと祭り

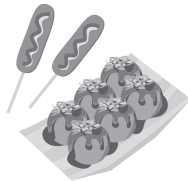


主催 / '15富士見ふるさと祭り実行委員会

出店者・ボランティア募集

模擬店出店者

募集数 / 30店 (申込順)
出店資格 / 市内在住、在勤で営利を目的としない団体・グループ
申込み・問合せ / 協働推進課 ☎256



物産などの出店者

募集数 / 50店 (申込順)
出店資格 / 市内で商・工・農業を営む事業者・団体
申込み・問合せ / 産業振興課 ☎253

【共通事項】

出店料 / 8,000円 (申込時)
※申込後の返金はできません。そのほか実費負担あり。
申込期間 / 8月10日(月)～9月4日(金)
午前9時～午後5時に直接(土・日曜を除く)
説明会と食品衛生講習会 /
9月24日(木)午後1時30分～
市役所2階第2会議室
※必ず出席してください。

フリーマーケット出店者

募集数 / 40区画 (1区画: 2.5m × 5m)
出店場所 / 諏訪小学校協の市職員駐車場
出店資格 / 市内在住の方 (事業者を除く)
出店料 / 1,000円
申込み / はがきに下記のとおり必要事項を記入し、8月14日(金)必着。はがきは、1世帯1通とし、応募多数の場合は公開抽選(8月24日(月)午後2時、市役所2階第1会議室)を行います。立会い希望者は、その旨をはがきに記入してください。なお、抽選結果は、応募者全員に通知します。
説明会 / 9月3日(木)午後3時～
市民福祉活動センターばれっと第1・2会議室
※必ず出席してください。
問合せ / 環境課 ☎248



はがきの書き方	
(表)	(裏)
<input type="checkbox"/> 3548511 富士見市役所環境課 フリーマーケット 出店者募集担当 行	フリーマーケット 出店申込書 ①氏名(ふりがな)、住所、電話番号 ②当日の参加人数 ③主な品目 ④これまでの参加回数 ⑤抽選会立会い希望の有無

市民ボランティアスタッフ

祭り当日のイベント運営補助(物産販売、花苗の配付、会場案内など)をしてくれるボランティアスタッフを募集します。

募集人数 / 10人程度
応募資格 / 市内在住、在勤の高校生以上の方
※グループ応募の場合は、メンバーに市内在住の方がいること
募集期間 /

8月3日(月)～31日(月)
(土・日曜を除く)

※当日は、主催者側で傷害保険に加入します。

申込み・問合せ / 協働推進課 ☎257



発明創意工夫展出品と商工業製品を募集

発明創意工夫展と商工業者が造った商工業製品展示会を'15富士見ふるさと祭りと同時開催します。

場所 / キラリ☆ふじみ展示・会議室

応募条件 / ①市内在住、在勤の個人や法人の発明考案品
②市内に事業所、工場のある商工業者が造った商工業製品
出品例 / 製品、模型、パネル、イラストなど(商工業製品は現物)

参加費 / 無料(搬入、搬出費用は出品者負担)

申込期限 / 9月30日(水)

作品提出日 / 10月23日(金)

※①は、出品数が少ない場合は展示を中止することがありますのでご了承ください。

申込み・問合せ / 富士見市商工会 ☎049-251-7801