

いちおし 富士見

地場産品フェア

ゆい



問合せ／産業振興課 ☎243

○障害者福祉施設授産品
菓子、パン、花

○商工業品(ふじみ逸品)
菓子、衣類、木工品

○地元農産物と加工品
季節野菜、米、みそ、しんこもち、
果物、トマトジャム、米粉、塩麴

販売品目

富士見市産農産物と商工業製品を
紹介・販売する、アンテナショップの
要素をもつ常設の売店として、市役
所1階正面入口脇に開設しています。
市では地産地消を推進し、農業を
はじめ市内産業の活性化を進めるた
め、今後も富士見市産品の情報を発
信していきます。ご来店をお待ちし
ています。

**富士見市産が集合する
地場産品ショップ「ゆい」**



ぼくのサブレも
あるよ。



営業日	月～金曜(祝日を除く)
営業時間	午前9時30分～午後4時
場所	市役所1階正面入口脇
運営	ゆいの里福祉会



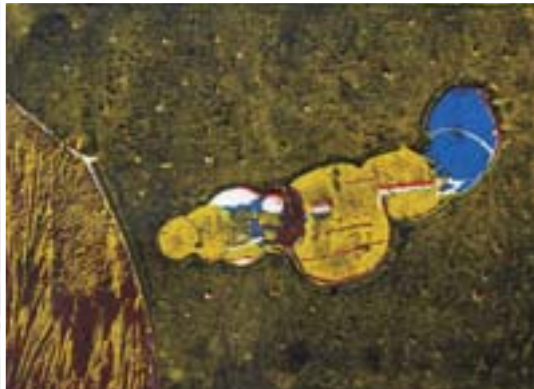
Young 21



和田 かな笑さん
水谷東小学校 6年

題「太陽系と輝く宇宙」

|| 先生から一言 ||
こつこつと彫り進め、色づか
いを工夫して宇宙の広がりを表
現していました。



鈴木 しょうた 勝太さん
西中学校 2年

題「鳥」

|| 先生から一言 ||
発想力、そして発想したもの
を形にし、発展させる力は群を
抜いています。



人口と世帯数

人口… 109,121人 (前月比 +226人)
(5月1日現在) 男 54,484人 (前月比 +75人)

世帯数… 48,160世帯 (前月比 +150世帯) 女 54,637人 (前月比 +151人)

●編集 総務部秘書広報課 ●発行 富士見市(月1回1日発行)

〒354-8511 富士見市大字鶴馬1800番地の1

☎049-251-2711

市ホームページ <http://www.city.fujimi.saitama.jp/>

携帯版アドレス <http://www.city.fujimi.saitama.jp/mobile>



携
帯
版

再生紙使用