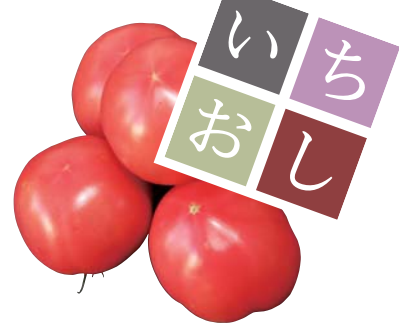


# いちおし 富士見

## 水耕栽培の おいし〜い トマト



### 水耕栽培の「アイコ」は…

水耕栽培とは、土を使わないで、植物の根を水に浸すような装置で栽培する方法です。植物に必要な栄養分(培養液)は水に溶かして与えます。

土を使わないので…

- 害虫や病気のもとになる病原菌などを防ぎやすい
- 建物の中でできるので温度や湿度が調整できる
- 汚れがなく清潔

- 農薬の使用量が少なくてすむなどのメリットがあります。

東大久保の新井さんご夫妻はこの栽培方法で、『アイコ』と『麗夏』という2つの品種のトマトを栽培しています。新井さんは「トマトも子育てと同じで手をかけた分だけおいしくなる。食べる人のことを考え、おいしい



アイコ



麗夏



水耕栽培の施設。根元にはミネラル分を多く含んだ地下水をくみ上げ、徹底した水温管理と養分管理をしています。



新井則幸さん・利江さんご夫妻

ものを作りたいたい、そのための努力は惜しみません」と話します。みずみずしくて、栄養たっぷりで、酸味と甘みのバランスがよく、味の濃いトマトを一度味わってみてはいかがでしょうか。新井さんのトマトは、『つきいち』や市内直売所などで購入できます(P2・3参照)。収穫期／10月中旬～6月上旬(収穫期は変わる場合があります)

## Young 21

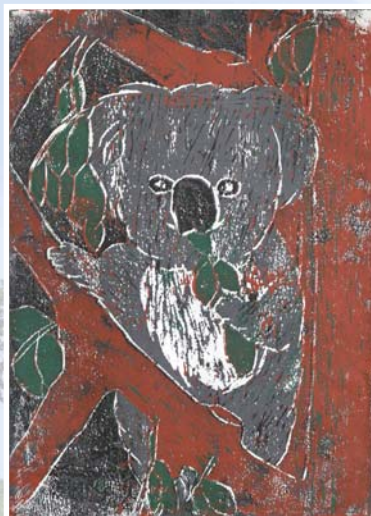


とみなが  
富永

みか  
未佳さん

みずほ台小学校 6年

|| 先生から一言 ||  
色の重ね方を見通して、順序を工夫しながら彫り進めることができました。



題 木版画「木に登りながらエサを食べているコアラ」



やまざき みゆ  
山崎 未裕さん

富士見高等学校 3年

題「夢幻」



|| 先生から一言 ||  
等身大の高校生の現実と、鏡面とも言うべき夢のイメージを同居させ、オールオーバーな構成で演出させた秀作です。

### 人口と世帯数

(5月1日現在)

人 口… 108,127人 (前月比 +137人)

男 54,089人 (前月比 +57人)

世帯数… 47,319世帯 (前月比 +89世帯)

女 54,038人 (前月比 +80人)

●編集 総務部秘書広報課 ●発行 富士見市(月1回1日発行)

〒354-8511 富士見市大字鶴馬1800番地の1

☎049-251-2711

市ホームページ <http://www.city.fujimi.saitama.jp/>

携帯版アドレス <http://www.city.fujimi.saitama.jp/mobile>



携帯版

広報『ふじみ』は市ホームページでもご覧になれます。また、声の広報『ふじみ』を音声で聴くこともできます。

再生紙使用