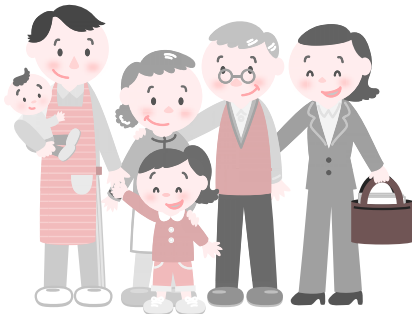


男女共同参画キーワード
ジェンダー

ジェンダー（Gender）とは国際的に用いられる英語で、日本では「社会的性別」と定義されています。これは、生まれつきの生物学的性別ではなく、社会通念や習慣によって作られた性別のことをいいます。「女ならこうあるべき」「男ならこうあるべき」という意識からの男女の区別で、「女は家事、育児。おとなしくて気がきくほうがいい」「男は仕事第一。強くて、責任感がなければ」などの見方がそれをよく表しています。

ジェンダーによって人の生き方や行動を制限することなく、それぞれが個性を発揮できる社会の実現のためにジェンダーの視点を持つ事が望まれています。



～積極的に育児を楽しむカッコいい男性～
今月の“イクメン”パパ



たが ひろゆき
田賀 裕幸さん親子

会社の理解もあり、天音を朝、幼稚園に送ったり、ママに用事がある時は裕之進と留守番をしたりしています。今まで休みの日は天音と2人で公園に行くことが多かったので早く3人行ければと思います。今しかできない子育てを楽しみたいです。

<お知らせ>「今月の“イクメン”パパ」は、今月号で終了となります。ご協力をいただき、誠にありがとうございました。

無理せず、抱えず、協力して
「子どもが生まれたことを契機に富士見市に引っ越してきて、はじめは地域とのつながりがなかったんです。いろんな活動に関わって多くの人と知り合え、地域とのつながりができたことが良かったことですね。父親同士がつながるきっかけが少なくてすよ」と話す本間さん。
現在は、地域子ども教室やPTAの活動をされています。
さまざまな活動に関わり始めた最初のきっかけは、小学校での読み聞かせボランティアに参加したことだそうです。「ほかのお父さんもたくさん参加していると言われて参加したんです。実際は少なかったですね」と笑い

ほんま ゆういち
本間 雄一さん
東みずほ台在住

〔主な活動団体〕
◆地域子ども教室
◆PTA
など



地域が主役のまちづくり
地域サポーターの紹介

生涯学習課

☎633



ながら、当時のことを振り返ります。

活動に関わる人が同じ顔ぶれになりがちな現状に触れ、「どんな活動も、関わりを持つ前から断ってしまう人って多いと思うんですが、まずは興味を持ってもらい、少しでもいいので関わってもらえたら嬉しいなと思います。自分自身も関わりを持つまでは、PTAなどの話を聞いても、よく分かっていなかったです。」と話されます。

また、「先生方が協力してくださっているからこそ、活発に活動できているので、活動を継続していくうえで、学校の協力は不可欠ですね。そして、一緒にやっていく人同士が理解し合って、一人で無理したり、抱えたりしないことが大切だと思います」と学



大なわとびをするようす

このコーナーは、地域のさまざまな活動を通じて、富士見市の子どもたち「ふじみっこ」の成長と安全を見守る地域サポーターの紹介をしています。