

境内に眠る「力石」ちからいし

市内には、現在40か所以上の寺社があります。こうした寺社の境内には、数多くの石造文化財が眠っています。今日は、その中でも普段、目に留まることの少ない「力石」を紹介します。

市内の神社では、4月、7、8月に祭礼が行われ、今も露店やお囃子・獅子舞が奉納されにぎわいを見せています。その境内の片隅に、縦70〜80cm×横50〜60cm×厚さ30〜40cmほどのだ円形をした何の変哲もない石が転がっていることがあります。表面には「三拾六貫目」や「四拾貫目余」といった重量を表した文字が刻まれています。この石はかつて祭礼や村の年中行事の際に若者が力を競うために使用したものです。一貫3・75kgで計算すると、三拾六貫目⇨135kg、四拾貫目⇨150kg、中には五拾貫目⇨187・5kg



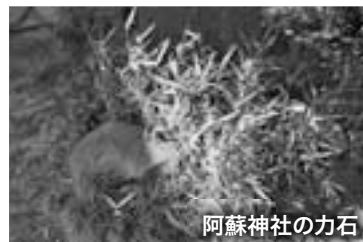
榛名神社の力石

【市内で確認された力石】

地域	神社・寺など	数量	重量
勝瀬	榛名神社	3基	約150kg
			—
			—
上沢	薬師堂	2基	約188kg
水子	氷川前氷川神社	4基	約158kg
			約113kg
			約109kg
	城の下阿弥陀堂	2基	約105kg
			約188kg
	正綱氷川神社	4基	約150kg
約169kg			
—			
南畑	阿蘇神社	2基	約113kg
			—
	八幡神社	4基	約135kg 約165kg 約135kg 約154kg
針ヶ谷	氷川神社	6基	—

問合せ／生涯学習課 ☎637
この風習も今では廃れ、力石も失われている場合もあり、境内にあっても半分埋もれてそれとは判らないものもあります。説明板を立てて残されているものもあります。祭礼など神社境内を立ち寄った際に探してみたいかがでしょう。

というものもあります。現代でいう重量上げに相当しますが、娯楽の少ない当時は遊戯としても盛り上がり、力自慢の若者が集ったことでしう。



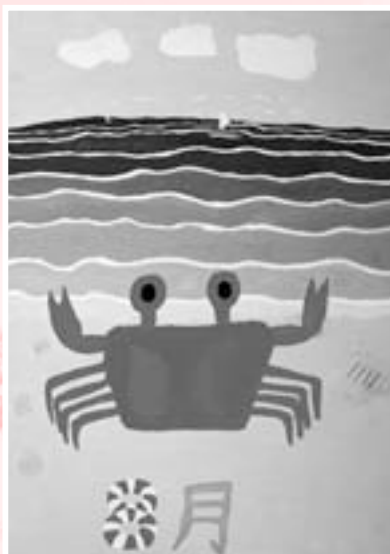
阿蘇神社の力石

Young21

題 「私の誕生日 8月」



久保 拓平さん
勝瀬中学校 1年
先生から一言
8月の晴れやかな空と海。初々しいカニの表情!のびやかで明るい作品です。



鶴留 京子さん
水谷東小学校 3年

先生から一言
色を混ぜながら、どんな色になるかなとドキドキしながら描いていました。シャツの形に切って作品完成です。



題 「絵のびのパレード」

人口と世帯数

人口… 107,864人 (前月比 -37人)
男 53,961人 (前月比 -7人)
世帯数… 46,970世帯 (前月比 -2世帯)
女 53,903人 (前月比 -30人)

編集 総務部秘書広報課 ●発行 富士見市(月1回1日発行)

〒354-8511 富士見市大字鶴馬1800番地1
☎049-251-2711

市ホームページ <http://www.city.fujimi.saitama.jp>
携帯版アドレス <http://www.city.fujimi.saitama.jp/mobile>



再生紙使用