

## 本市における犯罪情勢の推移

### ①刑法犯認知件数

(単位：件)

自治体名	平成29年	平成30年	令和元年	令和2年	令和3年	令和4年	令和5年	令和6年
富士見市	1,002	851	832	641	607	774	874	794
ふじみ野市	908	935	744	651	650	625	694	758
三芳町	279	235	301	157	194	203	213	189
志木市	543	446	402	292	302	327	389	392
新座市	1,486	1,369	1,429	1,042	863	874	915	1,053
朝霞市	1,045	1,077	924	612	600	653	791	1,012
和光市	691	526	538	376	345	392	480	592
埼玉県	63,383	60,001	55,497	44,485	40,166	41,983	49,653	51,667

### ②人口千人当たりの刑法犯認知件数（犯罪率）

(単位：件)

自治体名	平成29年	平成30年	令和元年	令和2年	令和3年	令和4年	令和5年	令和6年
富士見市	9.20	7.78	7.58	5.81	5.49	6.88	7.73	6.99
ふじみ野市	8.12	8.34	6.61	5.77	5.76	5.53	6.07	6.62
三芳町	7.23	6.10	7.83	4.08	5.06	5.33	5.69	5.06
志木市	7.29	5.95	5.35	3.88	4.01	4.35	5.09	5.14
新座市	9.08	8.35	8.72	6.34	5.24	5.28	5.51	6.33
朝霞市	7.57	7.72	6.55	4.28	4.16	4.60	5.46	6.93
和光市	8.50	6.41	6.48	4.47	4.11	4.72	5.66	6.97
埼玉県	8.69	8.21	7.57	6.06	5.47	5.73	6.77	7.05

### ③街頭犯罪認知件数

(単位：件)

自治体名	平成29年	平成30年	令和元年	令和2年	令和3年	令和4年	令和5年	令和6年
富士見市	499	377	357	209	184	259	270	275
ふじみ野市	414	356	290	222	178	185	218	249
三芳町	103	75	57	51	43	58	52	44
志木市	267	190	184	110	129	127	134	150
朝霞市	498	446	384	234	229	298	283	438
新座市	647	539	518	313	206	212	313	412
和光市	325	203	220	126	140	137	170	192
埼玉県	27,306	24,759	21,852	15,117	13,182	14,894	17,234	18,060

## ④市内街頭犯罪の構成

(単位：件)

	平成29年	平成30年	令和元年	令和2年	令和3年	令和4年	令和5年	令和6年
路上強盗	1	1	0	0	0	0	0	0
ひったくり	5	4	4	1	2	0	1	1
オートバイ盗	19	10	3	8	4	10	16	12
自転車盗	395	293	295	174	140	200	226	241
自動車盗	4	3	6	2	0	2	4	1
車上ねらい	46	39	34	19	27	18	21	19
部品ねらい	23	17	13	5	11	26	-	-
自動販売機ねらい	6	10	2	0	0	3	2	1
合計	499	377	357	209	184	259	270	275

## ⑤子どもに対する声かけ事案の発生認知件数

(単位：件)

自治体名	平成29年	平成30年	令和元年	令和2年	令和3年	令和4年	令和5年	令和6年
富士見市	46	36	49	41	53	51	40	43
ふじみ野市	53	53	45	37	50	43	51	50
三芳町	11	15	18	28	14	18	13	6
志木市	52	32	28	26	28	38	26	27
朝霞市	71	84	63	50	62	61	66	50
新座市	79	83	79	49	58	63	81	66
和光市	42	33	23	20	29	20	23	24
埼玉県	3,318	3,280	3,312	2,752	3,028	2,782	2,742	2,714

## ※声かけ事案の定義

18歳以下の者に対して、犯罪行為には至らないが、「声をかける」「手を引く」「肩に手をかける」「後をつける」等の行為で、略取・誘拐や性的犯罪等の重大な犯罪の前兆として捉えられる事案をいう。

## ⑥特殊詐欺被害の発生状況

項目	平成29年	平成30年	令和元年	令和2年	令和3年	令和4年	令和5年	令和6年
被害件数	15	28	16	14	25	32	23	39
被害金額（万円）	2304	5037	1862	2474	3722	5193	3285	29139
未遂件数	0	1	3	2	5	1	0	0
予兆通報件数	246	353	389	168	185	175	-	-

## ※被害金額は千円以下切り捨て

※予兆通報件数・・・振り込め詐欺犯人からの電話を受け、警察に通報した件数

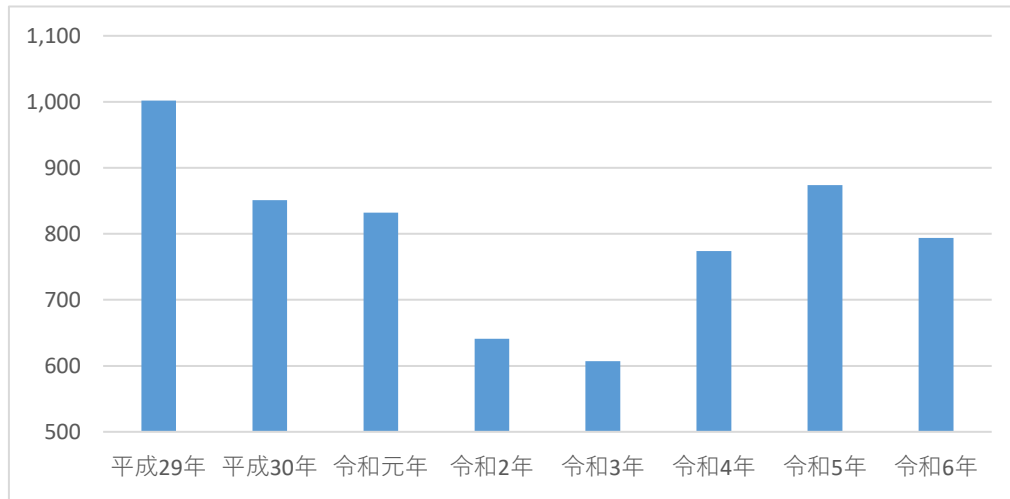
上段は（単位：件）

下段は（単位：万）

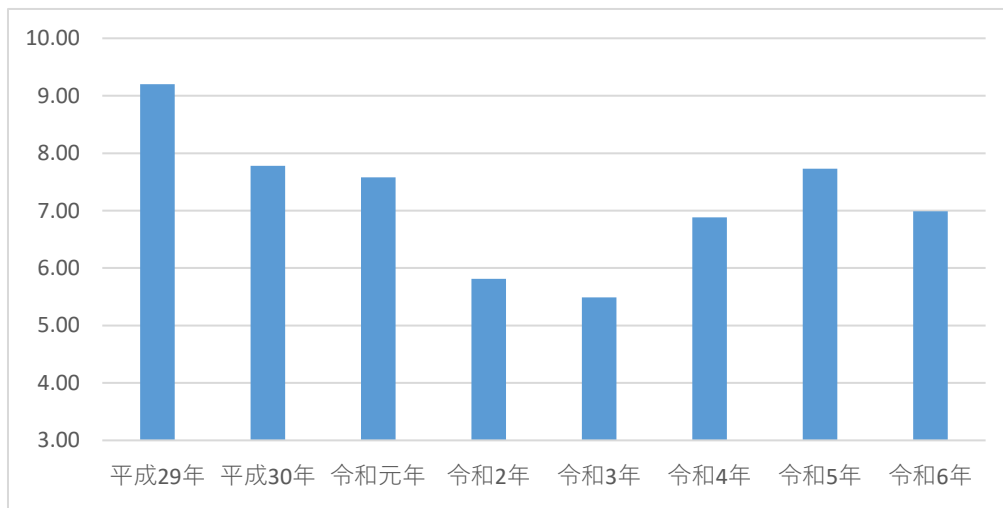
⑦特殊詐欺被害の構成

	平成29年	平成30年	令和元年	令和 2 年	令和 3 年	令和 4 年	令和 5 年	令和 6 年
オレオレ詐欺	13	17	5	5	8	8	4	13
	1990	1863	700	1375	869	2680	1530	20860
預貯金詐欺	0	0	8	7	5	7	1	2
	0	0	799	849	770	414	52	471
架空料金請求詐欺	1	6	0	0	0	3	6	7
	164	2319	0	0	0	278	341	5984
還付金詐欺	1	4	1	0	14	6	9	13
	149	443	49	0	1590	604	1115	1523
キャッシュカード詐欺盗	0	0	5	4	3	9	3	2
	0	0	282	250	492	968	246	200
その他	0	2	0	0	0	0	0	2
	0	188	0	0	0	0	0	98
合計（件数）	15	29	19	16	30	33	23	39
合計（金額）	2303	4813	1830	2474	3721	4944	3284	29136

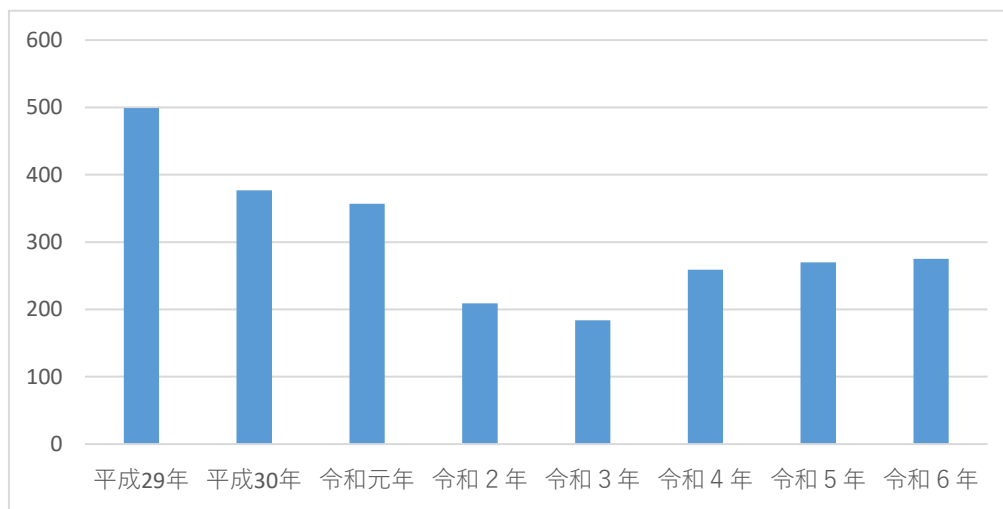
### ① 刑法犯認知件数



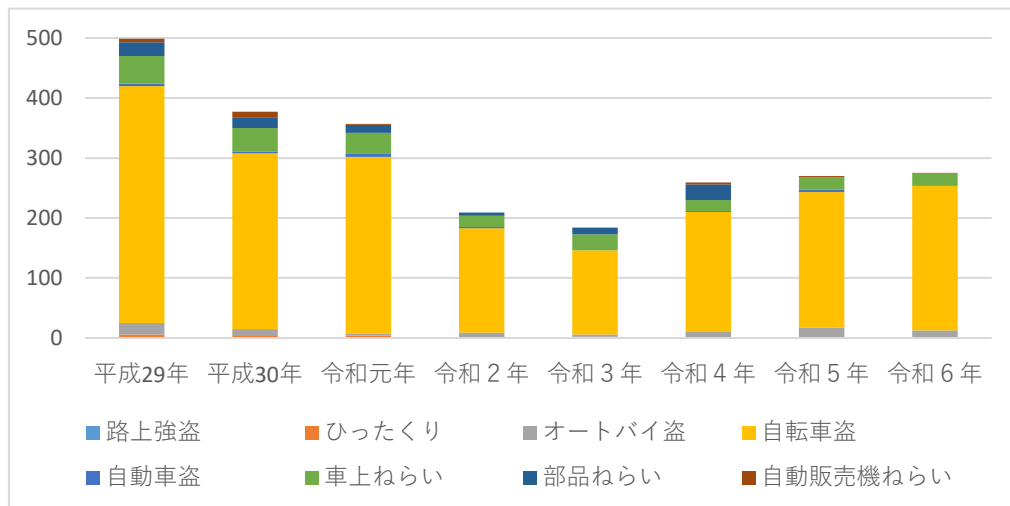
### ② 人口千人当たりの刑法犯認知件数（犯罪率）



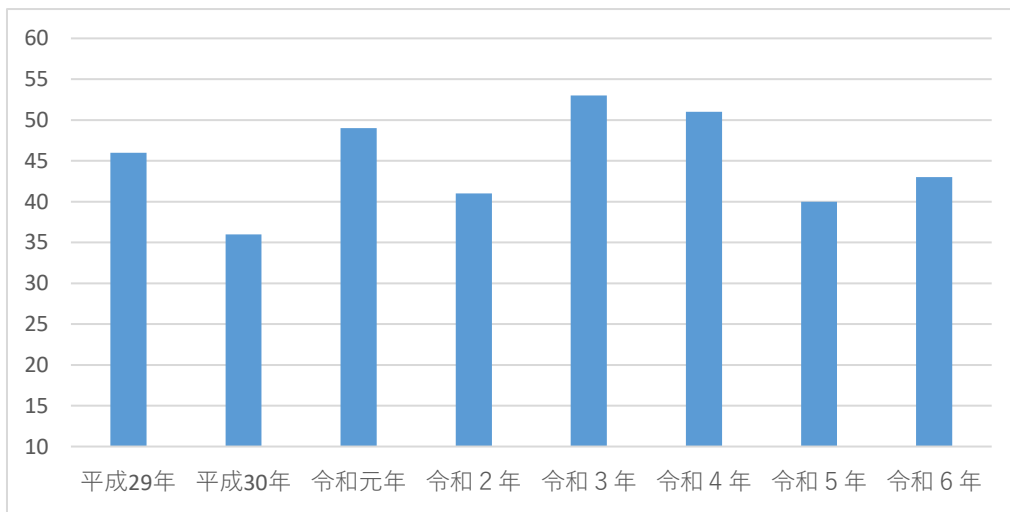
### ③ 街頭犯罪認知件数



#### ④市内街頭犯罪の構成



#### ⑤子どもに対する声かけ事案の発生認知件数



#### ⑥特殊詐欺被害の発生状況

