

## 富士見市子ども・子育て支援事業計画 中間年見直しについて

- 本計画は、子ども・子育て支援法第61条に基づく計画。
- 計画期間は、平成27年度から平成31年度までの5か年。次期計画は31年度見直し。
- 中間年の見直しの要否の基準（平成29年6月29日付「市町村子ども・子育て支援事業計画等に関する中間年の見直しのための考え方の改訂について」）

平成28年4月1日時点の支給認定区分ごとの子どもの実績値が、市町村計画における量の見込みよりも10%以上のかい離がある場合、見直しが必要となる。

[1号(3～5歳)幼児教育] [2号(3歳～5歳)3号認定(0歳～2歳)保育]

### ◆見込み量[1号(3～5歳)幼児教育] 計画書P29

3～5歳 計画値 1,910人 ⇒ 実績値 1,909人・・・1人減(0.05%減)

### ◆見込み量[2号(3歳～5歳)3号認定(0歳～2歳)保育] (2号・3号)計画書P31

0歳 計画値 171人 ⇒ 実績値 172人・・・1人増(0.6%増)

1・2歳 計画値 732人 ⇒ 実績値 777人・・・45人増(6.1%増) 見込み増

3～5歳 計画値 834人 ⇒ 実績値 940人・・・106人増(12.7%増) 見込み増

⇒2号(3歳～5歳)の見込み量が10%を超えたため、見直しが必要である。

#### 【参考】

### ◆確保量(2号・3号)

0歳 計画値 178人 ⇒ 実績値 145人・・・33人減(18.5%減) 確保不足

1・2歳 計画値 771人 ⇒ 実績値 675人・・・96人減(12.5%減) 確保不足

3～5歳 計画値 936人 ⇒ 実績値 915人・・・21人減(2.2%減) 確保不足

※見込み量(需要)が全体的に計画値より高く(保育需要が想定より高い)、それに対して確保量(供給量)が計画通り、確保できなかった。

## 1. 計画策定後の子育て環境変化(現況)

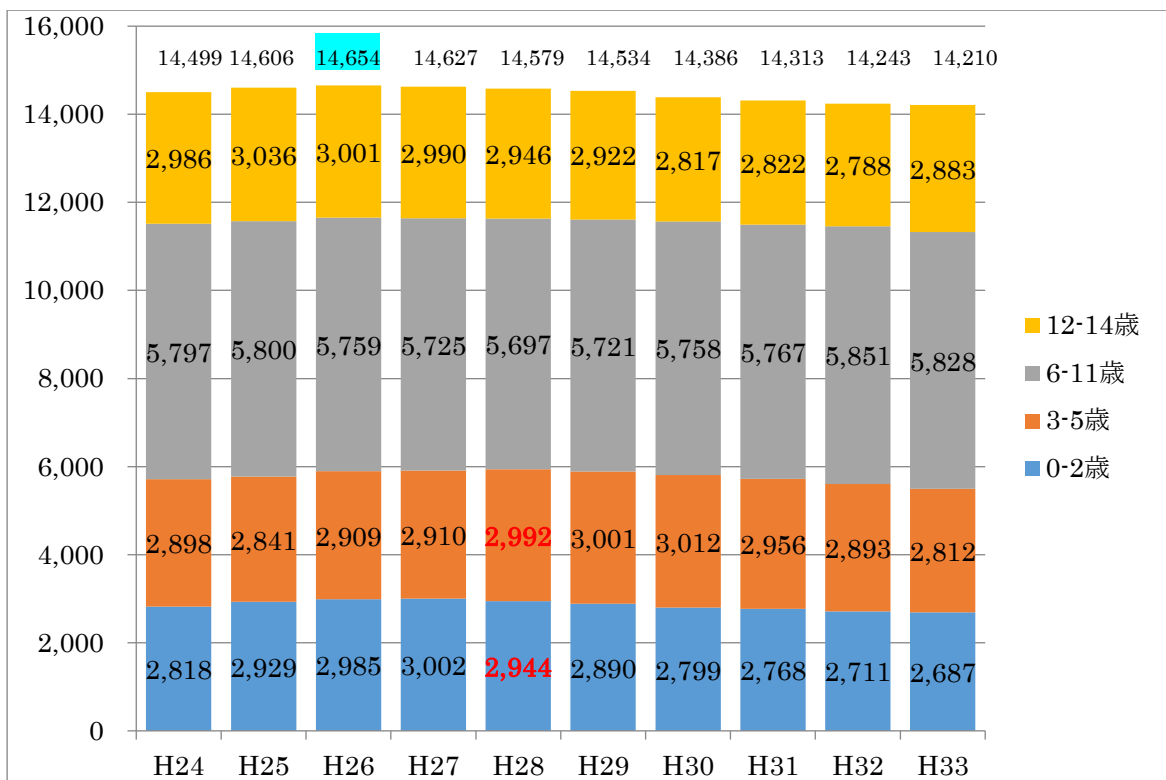
### (1) 児童人口推計

年少人口は平成26年度から減少傾向となり、就学前人口も平成29年度から減少に転じ、富士見市の児童人口は、今後も減少傾向が予測されます。

※年少人口：平成22年度～26年度 増加 26年度ピーク

※就学前人口：平成25年度～28年度 増加 28年度ピーク

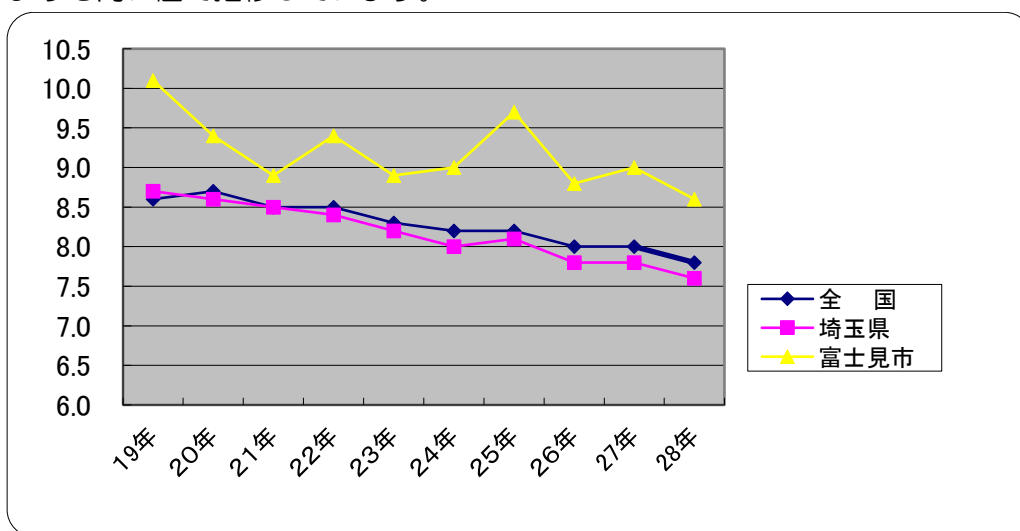
※30年度以降推定値「富士見市キラリと輝く創生総合戦略」より



## (2) 出生の状況

### < 出生率 >

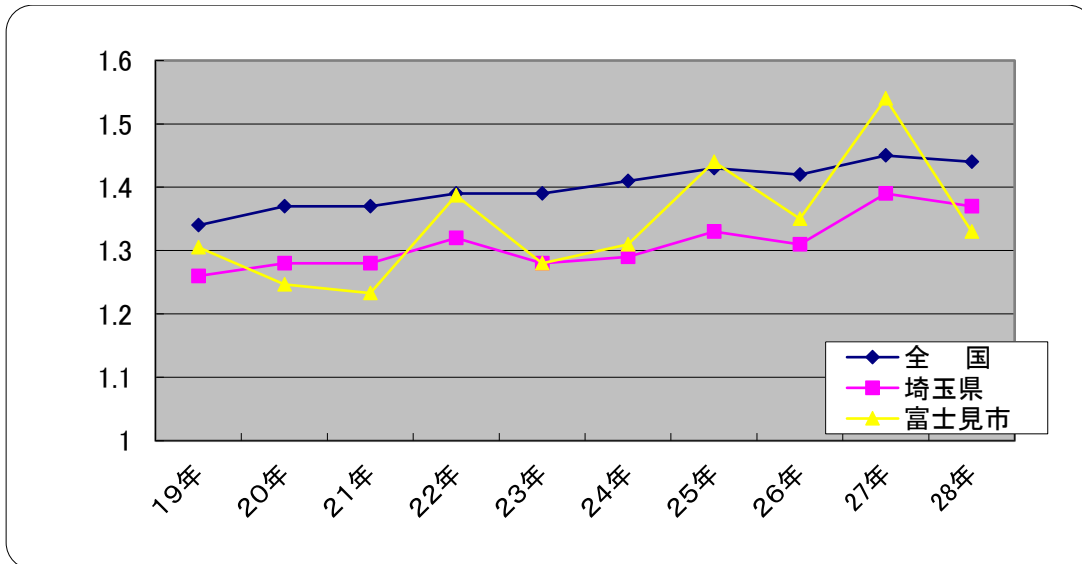
出生率は増減を繰り返しながらやや微減傾向となっていますが、各年とも全国や埼玉県よりも高い値で推移しています。



	19年	20年	21年	22年	23年	24年	25年	26年	27年	28年
全 国	8.6	8.7	8.5	8.5	8.3	8.2	8.2	8.0	8.0	7.8
埼玉県	8.7	8.6	8.5	8.4	8.2	8.0	8.1	7.8	7.8	7.6
富士見市	10.1	9.4	8.9	9.4	8.9	9.0	9.7	8.8	9.0	8.6

### <合計特殊出生率>

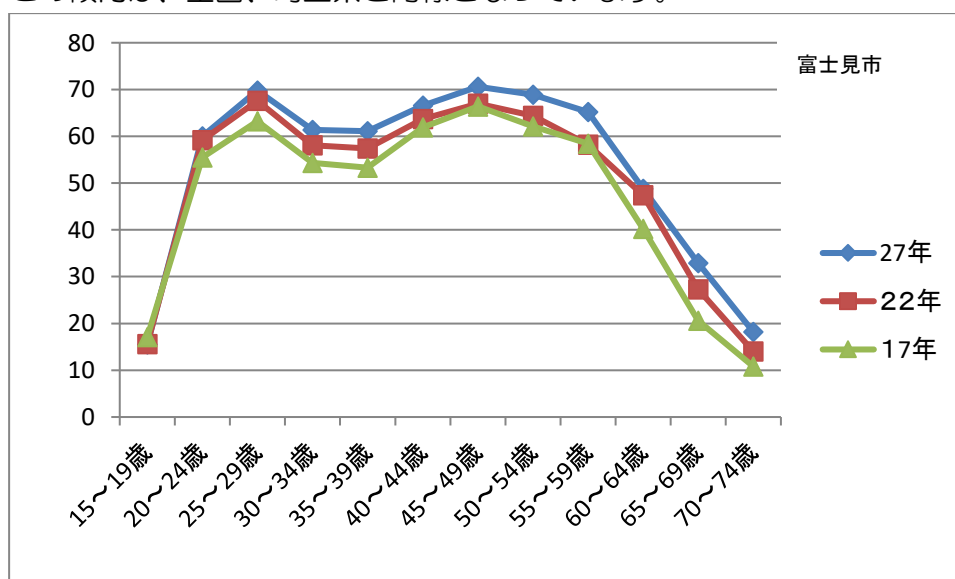
合計特殊出生率は、東京都や埼玉県など都市部では全国平均を下回っている状況です。富士見市においては、増減を繰り返しながら推移していますが、平成 28 年には前年を大きく下回り、全国、埼玉県平均より低い 1.33 となっています。



	19年	20年	21年	22年	23年	24年	25年	26年	27年	28年
全国	1.34	1.37	1.37	1.39	1.39	1.41	1.43	1.42	1.45	1.44
埼玉県	1.26	1.28	1.28	1.32	1.28	1.29	1.33	1.31	1.39	1.37
富士見市	1.31	1.25	1.23	1.39	1.28	1.31	1.44	1.35	1.54	1.33

### (3) 就労状況

女性の就業率をみると、平成 17 年に比べ平成 22 年、27 年では全体的に就業率が高くなっており、特に 25 歳から 39 歳までのいわゆる M 字型カーブの底辺が上がっています。この傾向は、全国、埼玉県と同様となっています。



	15～ 19歳	20～ 24歳	25～ 29歳	30～ 34歳	35～ 39歳	40～ 44歳	45～ 49歳	50～ 54歳	55～ 59歳	60～ 64歳	65～ 69歳	70～ 74歳
H27	15.5	60.0	69.8	61.4	61.1	66.6	70.6	68.9	65.2	48.8	32.9	18.2
H22	15.6	59.2	67.6	58.1	57.4	63.7	67.0	64.4	58.2	47.4	27.3	14.0
H17	17.1	55.5	63.2	54.3	53.3	61.9	66.4	62.1	58.4	40.2	20.6	10.8

【その他】

※晩婚化・晩産化の進行

※世帯の核家族化・少人数化の進行

## 保育の提供（保育所・認定こども園・地域型保育事業）

### （１）経過（計画値）計画書P30

■見込み量及び提供体制

（単位：人）

	平成 27 年度			平成 28 年度			平成 29 年度				
	2号	3号		2号	3号		2号	3号			
	3-5歳	0歳	1-2歳	3-5歳	0歳	1-2歳	3-5歳	0歳	1-2歳		
①必要量（見込み量） （うち市外から受託）	869 (10)	157 (1)	696 (7)	834 (10)	171 (1)	732 (7)	824 (10)	177 (1)	737 (7)		
②提供量（確保量）	897	148	657	936	178	771	993	178	767		
内訳	保育所・ 認定こども園	市内	877	135	594	916	159	676	973	159	672
		ふじみ野市	8	2	5	8	2	5	8	2	5
		三芳町	5	2	4	5	2	4	5	2	4
		その他	7	0	0	7	0	0	7	0	0
地域型保育事業	0	9	54	0	15	86	0	15	86		
②-①	28	-9	-39	102	7	39	169	1	30		

	平成 30 年度			平成 31 年度				
	2号	3号		2号	3号			
	3-5歳	0歳	1-2歳	3-5歳	0歳	1-2歳		
①必要量（見込み量） （うち市外から受託）	827 (10)	176 (1)	739 (7)	824 (10)	175 (1)	735 (7)		
②提供量（確保量）	1,041	178	755	1,055	178	755		
内訳	保育所・ 認定こども園	市内	1,021	159	660	1,035	159	660
		ふじみ野市	8	2	5	8	2	5
		三芳町	5	2	4	5	2	4
		その他	7	0	0	7	0	0
地域型保育事業	0	15	86	0	15	86		
②-①	214	2	16	231	3	20		

## 見込み量及び提供体制

修正前		平成 29 年度			平成 30 年度			平成 31 年度			
		2 号	3 号		2 号	3 号		2 号	3 号		
		3-5 歳	0 歳	1-2 歳	3-5 歳	0 歳	1-2 歳	3-5 歳	0 歳	1-2 歳	
①必要量(見込み量)		824	177	737	827	176	739	824	175	735	
(うち市外からの受託)		(10)	(1)	(7)	(10)	(1)	(7)	(10)	(1)	(7)	
②提供量(確保量)		993	178	767	1,041	178	755	1,055	178	755	
内 訳	保育所・ 認定こど も園	市内	973	159	672	1,021	159	660	1,035	159	660
		ふじみ野市	8	2	5	8	2	5	8	2	5
		三芳町	5	2	4	5	2	4	5	2	4
		その他	7	0	0	7	0	0	7	0	0
	地域型保育事業	0	15	86	0	15	86	0	15	86	
②-①		169	1	30	214	2	16	231	3	20	



修正後		平成 29 年度			平成 30 年度			平成 31 年度			
		2 号	3 号		2 号	3 号		2 号	3 号		
		3-5 歳	0 歳	1-2 歳	3-5 歳	0 歳	1-2 歳	3-5 歳	0 歳	1-2 歳	
①必要量(見込み量)		824	177	737	1,073	167	768	1,112	174	792	
(うち市外からの受託)		(10)	(1)	(7)	(10)	(1)	(7)	(10)	(1)	(7)	
②提供量(確保量)		1,097	167	701	1,157	176	741	1,211	185	804	
内 訳	保育所・ 認定こど も園	市内	1,077	145	599	1,137	151	623	1,191	160	650
		ふじみ野市	8	2	5	8	2	5	8	2	5
		三芳町	5	2	4	5	2	4	5	2	4
		その他	7	0	0	7	0	0	7	0	0
	地域型保育事業	0	18	93	0	21	109	0	21	145	
②-①		273	-10	-36	84	9	-27	99	11	12	

※平成30年度中の整備計画により、平成31年度には見込み量を上回る提供量を確保できる計画です。

### 【見込み量の推計】

- ・平成 29 年 4 月までの数値は、実績による。
- ・平成 30 年 4 月以降の申込み児童数は、平成 29 年度までの実績に基づいた推計による。

平成 27 年 4 月(実績)	0 歳	1 歳	2 歳	3 歳	4 歳	5 歳	合計
必要量【見込み量】(A)	155	346	337	315	285	267	1,705
就学前児童人口(B)	966	1,026	1,010	980	977	953	5,912
保育希望率(A/B)	16.0%	33.7%	33.4%	32.1%	29.2%	28.0%	28.8%

平成 28 年 4 月(実績)	0 歳	1 歳	2 歳	3 歳	4 歳	5 歳	合計
必要量【見込み量】(A)	172	401	376	348	306	286	1,889
就学前児童人口(B)	966	970	1,008	1,031	984	977	5,936
保育希望率(A/B)	17.8%	41.3%	37.3%	33.8%	31.1%	29.3%	31.8%

平成 29 年 4 月(実績)	0 歳	1 歳	2 歳	3 歳	4 歳	5 歳	合計
必要量【見込み量】(A)	175	416	406	363	353	307	2,020
就学前児童人口(B)	940	992	958	1,003	1,021	977	5,891
保育希望率(A/B)	18.6%	41.9%	42.4%	36.2%	34.6%	31.4%	34.3%

平成 30 年 4 月(推計)	0 歳	1 歳	2 歳	3 歳	4 歳	5 歳	合計
必要量【見込み量】(A)	166	364	397	360	365	338	1,990
就学前児童人口(B)	915	936	948	987	1,014	1,011	5,811
保育希望率(A/B)	18.1%	38.9%	41.9%	36.5%	36.0%	33.4%	34.2%

平成 31 年 4 月(推計)	0 歳	1 歳	2 歳	3 歳	4 歳	5 歳	合計
必要量【見込み量】(A)	173	368	417	366	374	362	2,060
就学前児童人口(B)	904	918	946	952	984	1,020	5,724
保育希望率(A/B)	19.1%	40.1%	44.1%	38.4%	38.0%	35.5%	36.0%

### 【確保量の推計】(平成31年度)

種別	定員	0 歳	1 歳	2 歳	3 歳	4 歳	5 歳	3 号 (0)	3 号 (1-2)	2 号 (3-5)
保育所	1,590	124	222	281	314	322	327	124	503	963
認定こども園	411	36	72	75	76	76	76	36	147	228
地域型保育事業	166	21	74	71	—			21	145	—
合計	2,167	181	368	427	390	398	403	181	795	1,191