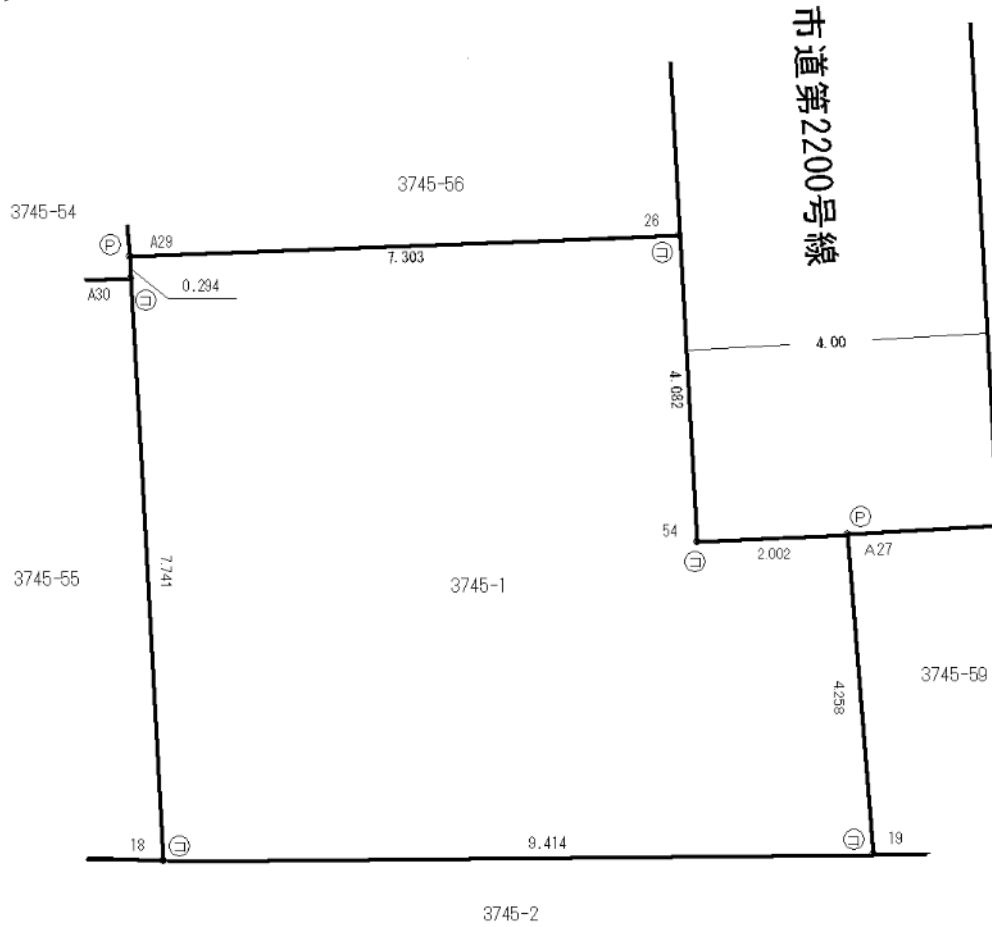
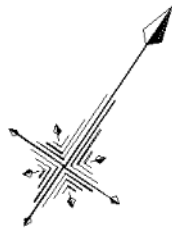


物件調書

所在地 (住居表示)		富士見市鶴瀬西三丁目3745番1 (富士見市鶴瀬西三丁目8番先)				
実測面積 (公簿面積)		68.05㎡ (68.05㎡)	地目	宅地	現況	更地
建 物	建物の構造	_____				
	竣工	_____				
	用途	_____				
	延床面積	_____ ㎡				
	現況	_____				
接面道路の幅員及び構造		北側	市道第2200号線 4.0m 舗装			
接面道路の説明		道路法及び建築基準法第42条第1項第1号の道路に接道 ※接道状況は別紙図面を参照してください。				
私道の負担等に関する事項		負担の有無	有 ・ (無)			
		負担の内容	_____			
法令に 基づく 制限	都市計画区域	市街化区域				
	用途区域	第一種中高層住居専用地域				
	指定建ぺい率	60%				
	指定容積率	200%				
	建築後退の有無	なし				
	防火地域等	指定無				
	その他の制限					
供給処理施設の状況		供給処理施設名	引込状況	事業所名	連絡先	
		上水道	引込済み	富士見市水道課	049-251-2711	
		下水道	引込済み	富士見市下水道課	049-251-2711	
		電気	引込無し	各事業者と協議及び所定の手続きをお願いいたします。		
		都市ガス	引込無し			
交通機関(現地まで)		東武東上線 鶴瀬駅 北西方約 1.0km 徒歩約14分 ※周辺を運行する路線バスはありません。				
学区		小学校	富士見市立つるせ台小学校 南方約0.24km			
		中学校	富士見市立富士見台中学校 東方約2.3km			
備考欄		<ul style="list-style-type: none"> ・現況での売却となります。ただし、敷地内にある売却を実施する旨周知する看板については市で撤去いたします。 ・水道に関しては引込み済みですが、口径変更、加入金等について富士見市水道課と協議が必要になる場合があります。 ・隣地の構造物等、一部越境しているものがあります。(詳細は個別にお問い合わせください。) ・この物件調書は令和5年12月21日現在のものです。 				

敷地求積図(実測図)

富士見市鶴瀬西三丁目3745番1



求積表

地番	3745-1				
NO	X_n	Y_n	$Y_{n+1} - Y_{n-1}$	$X_n \cdot (Y_{n+1} - Y_{n-1})$	
18	-16740.163	-27291.743	-12.435	208163.926905	
A30	-16733.989	-27296.413	-4.851	81176.500639	
A29	-16733.757	-27296.594	5.723	-95767.291311	
26	-16729.457	-27290.690	8.368	-139992.096176	
54	-16732.712	-27288.226	4.062	-67968.276144	
A27	-16731.506	-27286.628	4.248	-71075.437488	
19	-16734.839	-27283.978	-5.115	85598.701485	
合計				136.107910	
合計面積				68.0539550	
地積				68.05 m ²	