

議案第 号

富士見市道路線の認定について

次のとおり富士見市道路線を認定することについて議決を求める。

路線番号	認定区間	
	起 点	終 点
市道第3429号線	上沢二丁目 205番 10先	上沢二丁目 205番 15先
市道第3430号線	羽沢一丁目 736番 5先	羽沢一丁目 736番 13先
市道第3431号線	大字水子字山下 2846番 5先	大字水子字山下 2846番 8先
市道第3432号線	大字水子字台下 4065番 18先	大字水子字石井 4424番 15先
市道第3433号線	羽沢三丁目 621番 3先	羽沢三丁目 621番 17先
市道第3434号線	大字水子字寺前 2114番 7先	大字水子字寺前 2114番 10先
市道第3435号線	大字水子字正網 5032番 14先	大字水子字正網 5032番 16先
市道第3436号線	大字水子字台 4618番 5先	大字水子字台 4620番 7先
市道第3437号線	大字水子字久保新田 1958番 3先	大字水子字久保新田 1957番 1先
市道第3438号線	上沢一丁目 125番 1先	上沢一丁目 125番 6先
市道第3439号線	渡戸二丁目 954番 10先	渡戸二丁目 953番 1先

令和 年 月 日提出

富士見市長 星野光弘

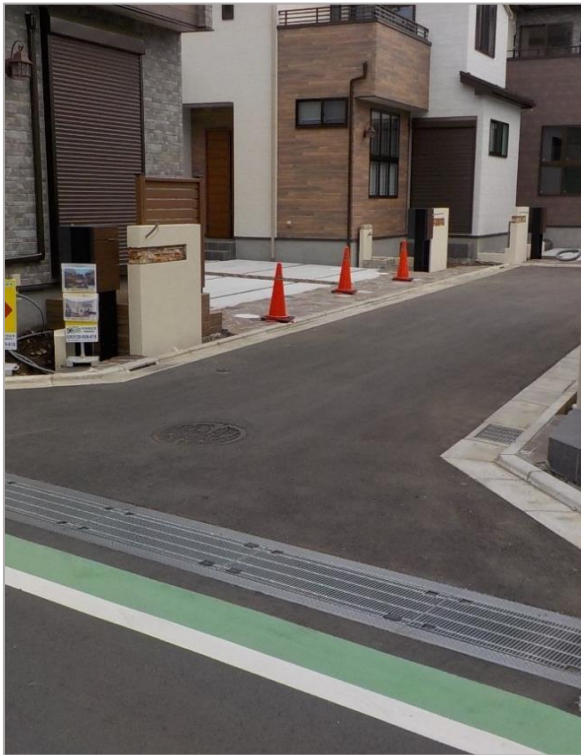
提案理由

開発、道路敷地の寄附採納受理等に伴い、市道第3429号線外10路線を市道として認定したいので、道路法第8条第2項の規定により、この案を提出します。

路線認定① 参考案内図



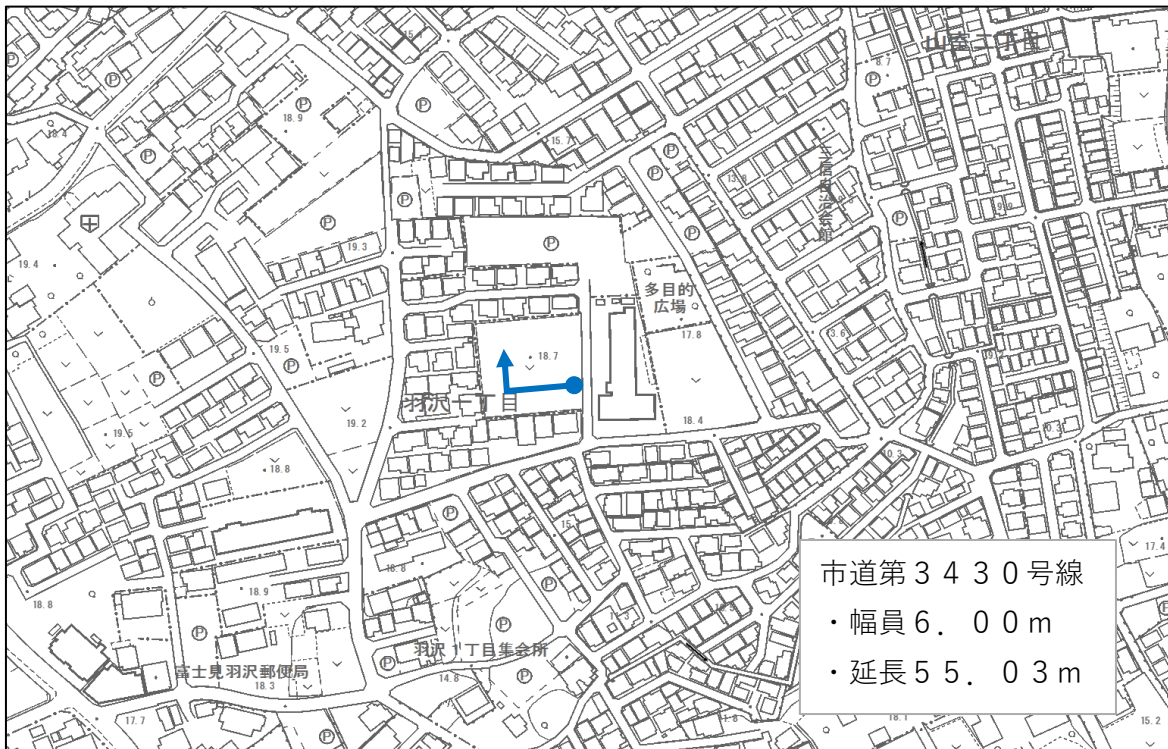
起点



終点



路線認定② 参考案内図



起点



終点



路線認定③ 参考案内図

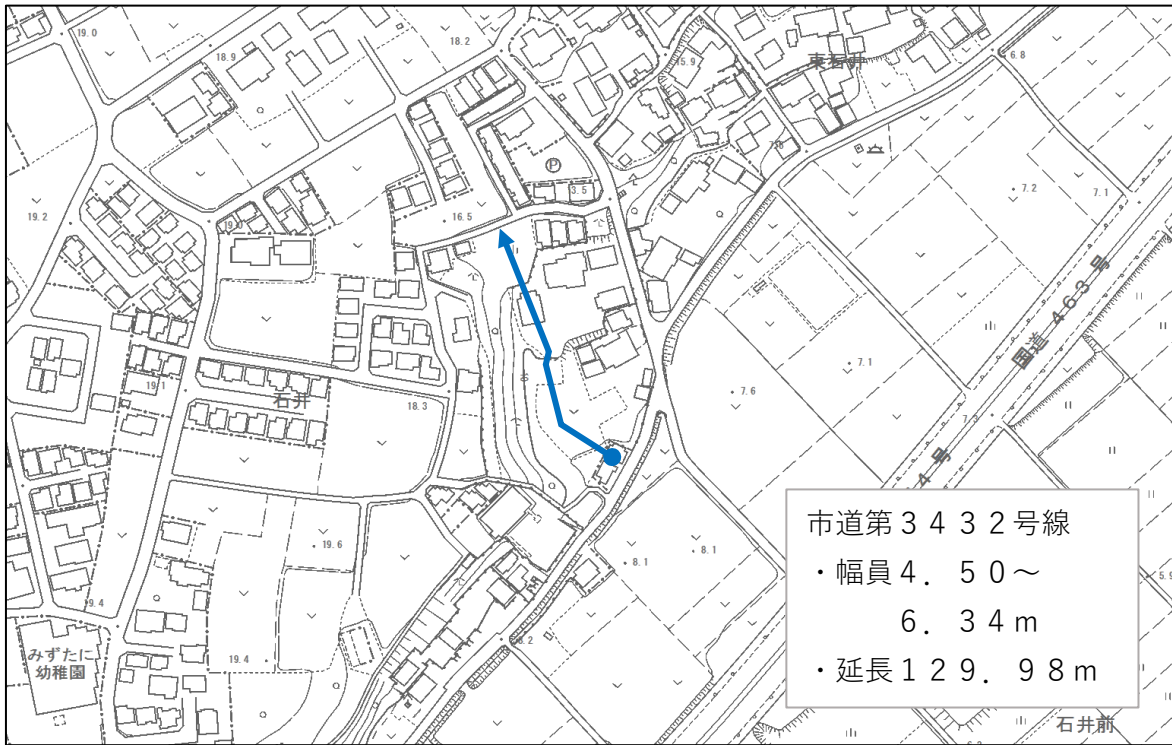


起点

終点



路線認定④ 参考案内図



起点



終点



路線認定⑤ 参考案内図



起点

終点



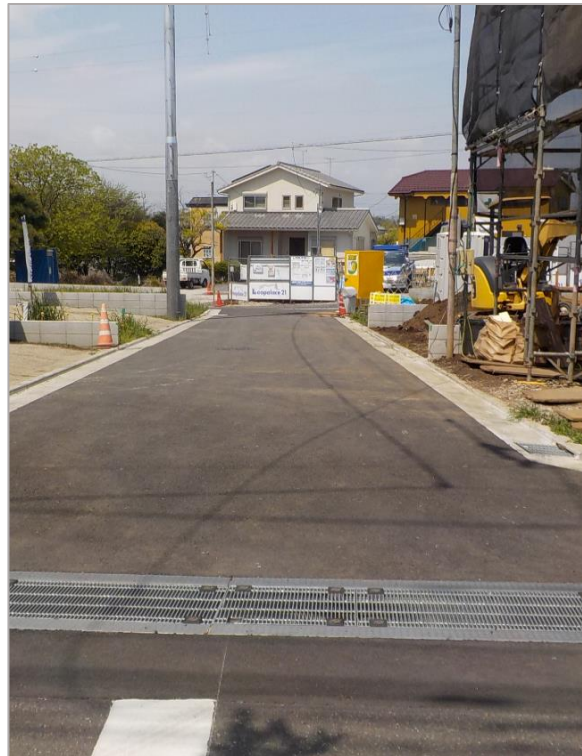
路線認定⑥ 参考案内図



起点



終点



路線認定⑦ 参考案内図



起点



終点



路線認定⑧ 参考案内図



起点



終点



路線認定⑨ 参考案内図



起点



終点

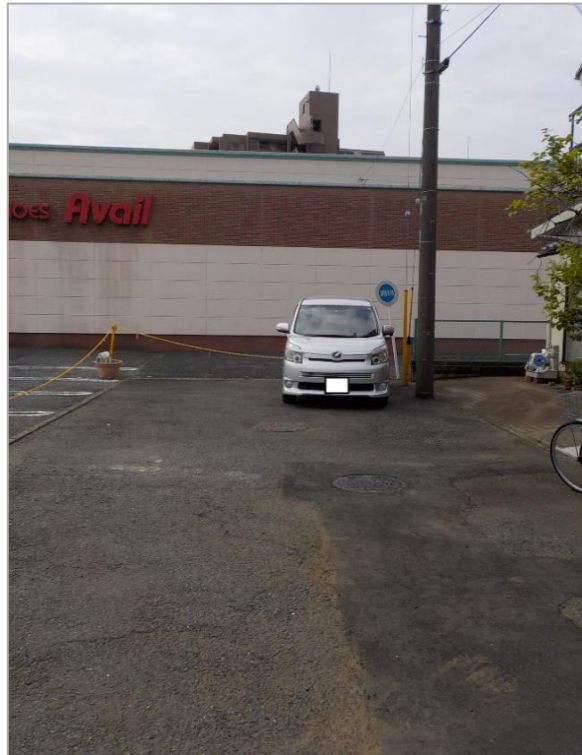


路線認定⑩ 参考案内図



起点

終点



路線認定⑪ 参考案内図



起点



終点

