

# 令和2年度地域説明会



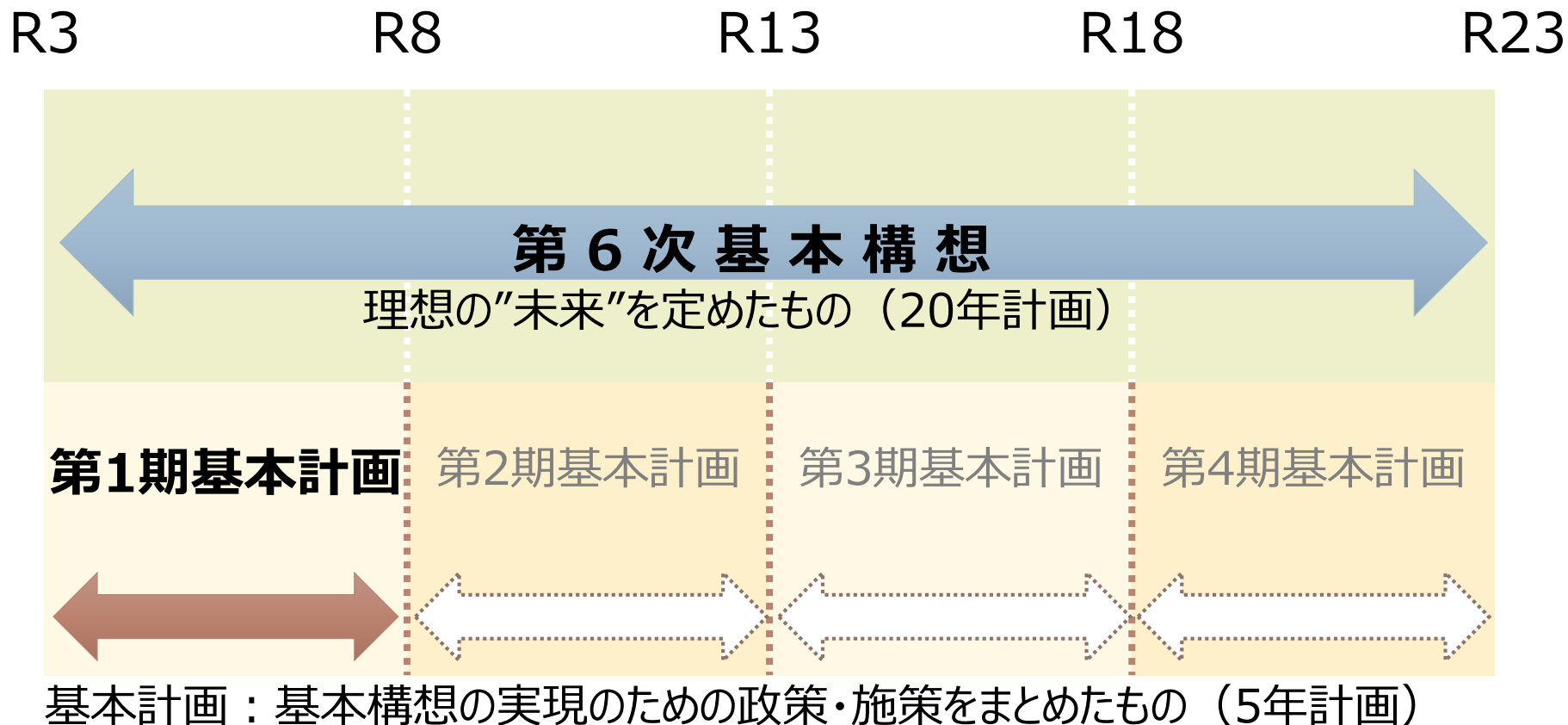
第6次基本構想・第1期基本計画  
都市計画マスタープラン

- 1 第6次基本構想・第1期基本計画の説明
- 2 都市計画マスタープランの説明
- 3 質疑応答
- 4 アンケート記入



## 本日の進行

# 第6次基本構想・第1期基本計画

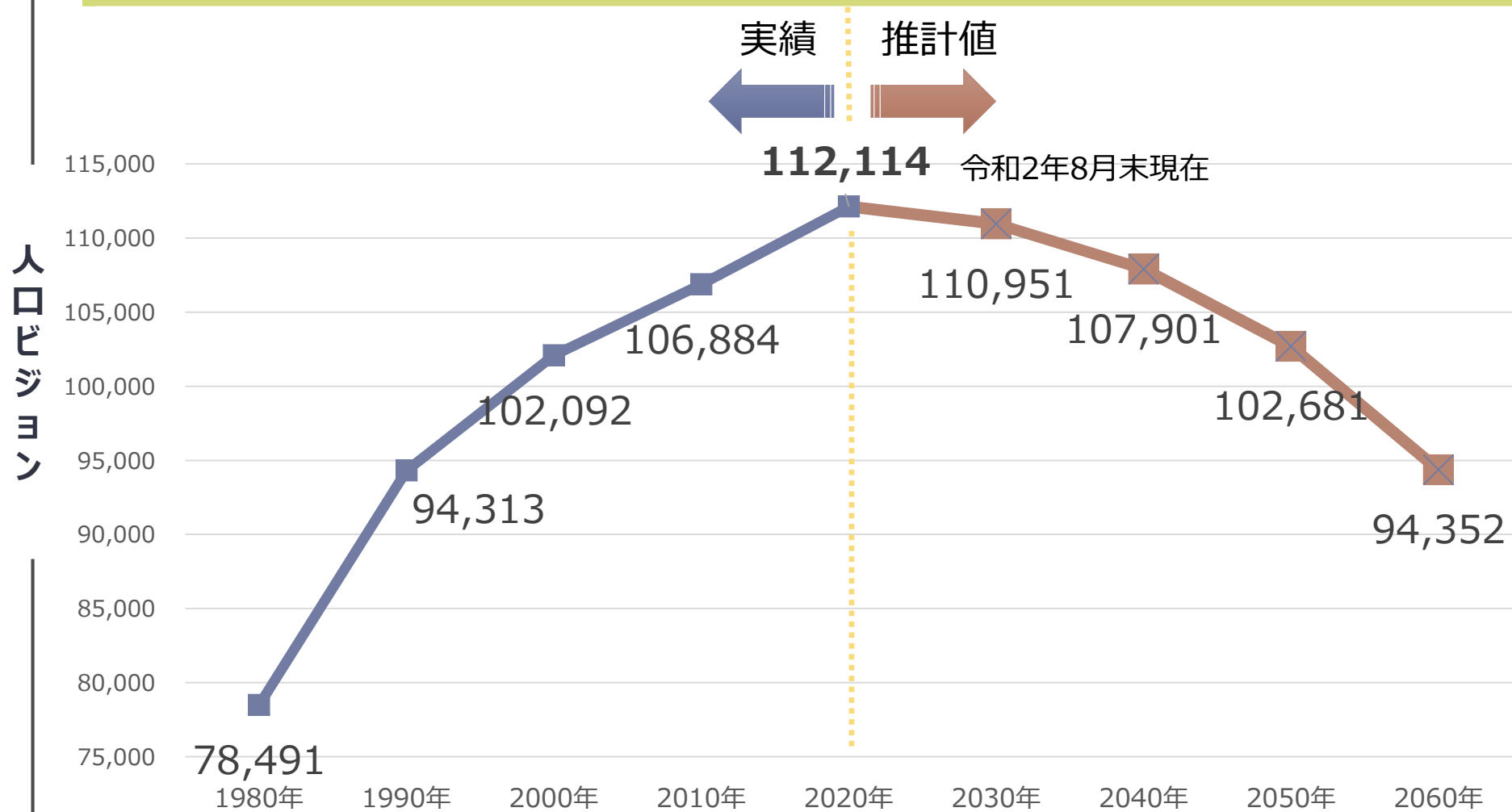




# 人口ビジョン

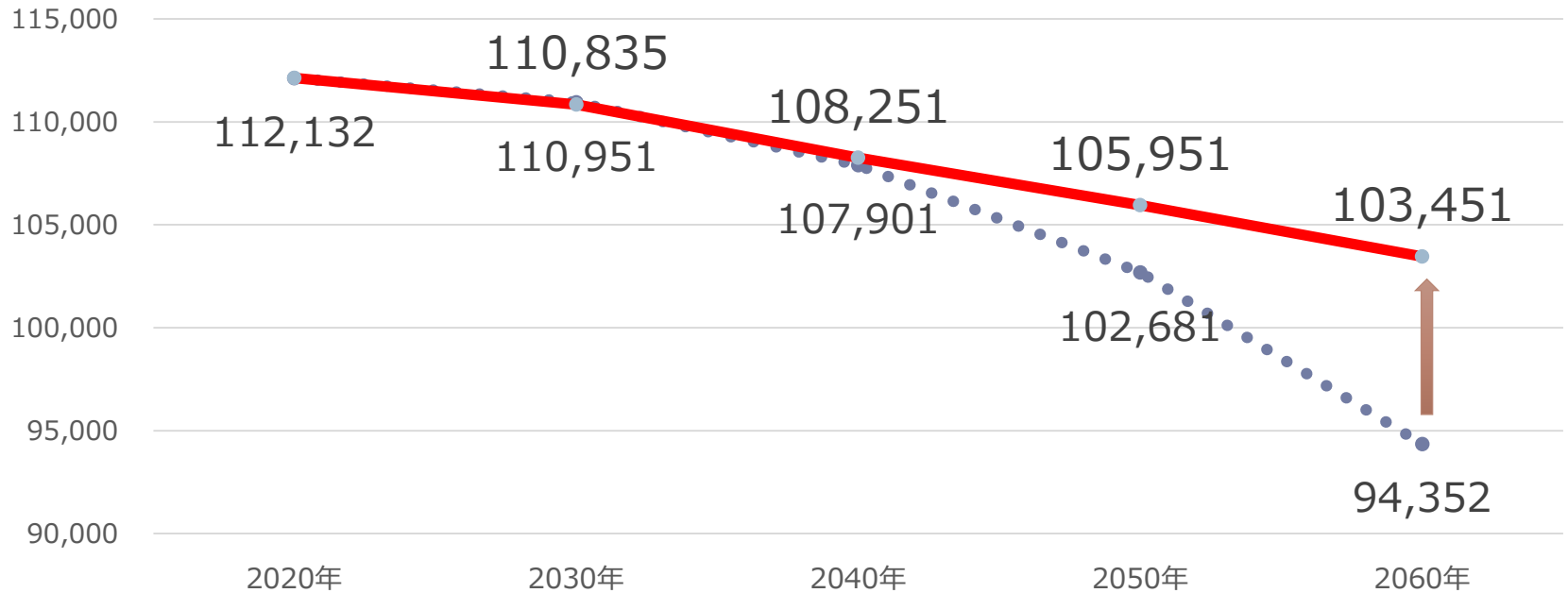
～今後の人口の動向予測～

# 富士見市独自推計人口



# 富士見市展望人口

人口ビジョン



目標：将来においても10万都市を維持  
住みたい・住み続けたい・・・選ばれる“まち”へ





第6次基本構想・第1期基本計画の  
**策定にあたって**

～市民とともに白紙の状態から策定～



# 策定過程

- ◆ 市民ワークショップ・審議会・市議会・市で検討
- ◆ 意見交換や議論を積み重ねながら策定



策定にあたって





# 第6次基本構想

令和3年度～令和22年度

- 1 理想の“未来”
- 2 理想の“未来”の構成要素
- 3 理想の“未来”の合言葉

# 理想の“未来”

- 今後の20年先の理想の“未来”を定めたもの
- 市民の共通目標として設定

私たちは、自らの歩みで

## 充実した日々

を送ることができる未来を目指します。



# 理想の“未来”の構成要素

- ・実りある暮らし
- ・充たされたつながり
- ・恵まれた生活環境
- ・成長の継続

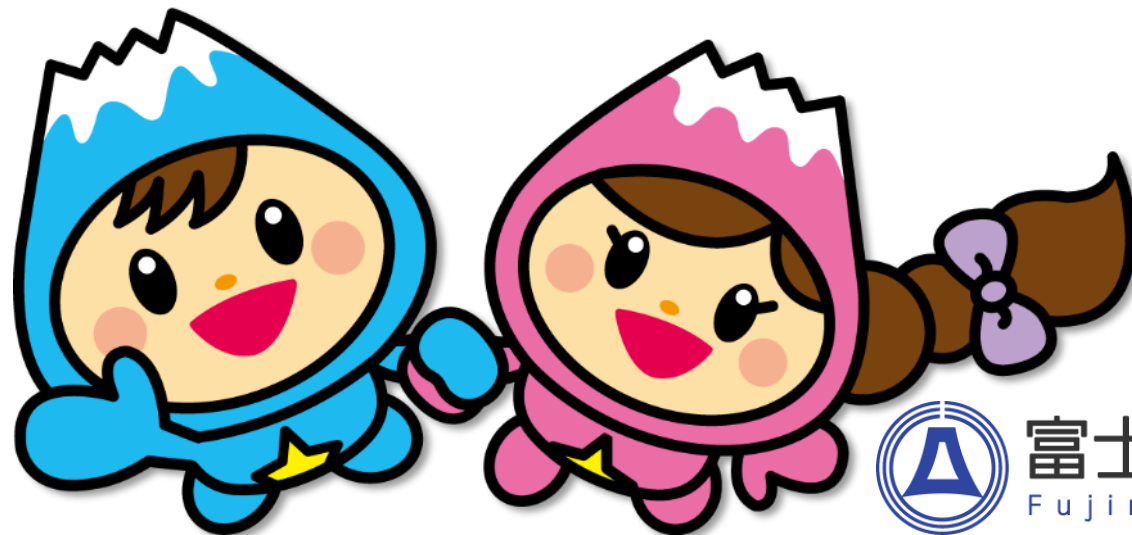


- 実りある暮らし
- 充たされたつながり
- 恵まれた生活環境


# 理想の“未来”の合言葉

## みんな笑顔☆ふじみ

理想の“未来”に向けて歩みを進める際に、「笑顔」を活力の原動力として、取り組んでいきたいといった思いを込めたものです。







# 第1期基本計画

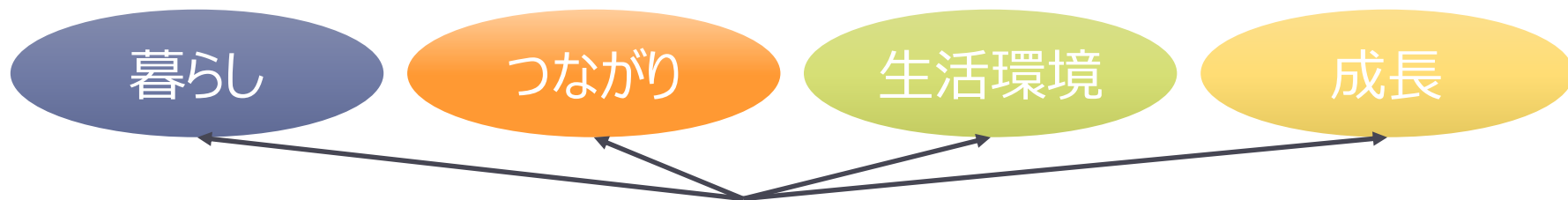
令和3年度～令和7年度





# 第1期基本計画の構成

## 【基本方針】



## 【30分野】

1	子ども・子育て支援	11	人権・男女共同参画	21	公共交通
2	子ども・若者支援	12	地域コミュニティ	22	環境
3	学校教育	13	多文化共生・国際交流	23	公園・緑
4	地域福祉	14	防犯・交通安全	24	住環境
5	高齢者福祉	15	市民相談・消費生活	25	商工
6	障がい福祉	16	土地利用	26	農業
7	健康づくり	17	道路	27	就労
8	スポーツ	18	治水	28	シティプロモーション
9	文化芸術・文化財	19	水道	29	危機管理
10	生涯学習	20	下水道	30	総合行政

分野の中からいくつかの政策・施策  
を紹介します。

# 分野1 子ども・子育て支援

## 「安心して子育てができる」

### 主な施策・取組

- 子どもを育てる環境づくりの推進
- 妊娠・出産・子育てに関するワンストップ相談窓口の確立

### 主な指標

- 保育所待機児童数

27人 (R2) → 0人 (R7)



# 分野3 学校教育

## 「児童生徒一人ひとりが輝く」

### 主な施策・取組

- 児童生徒一人ひとりの確かな学力の育成
- 教職員の資質向上

### 主な指標

- 「学校に行くのが楽しい」と回答した児童生徒の割合

80.3%  90.0%

(R1)

(R7)

(全国学力・学習状況調査)



# 分野5 高齢者福祉

## 「人生100年時代を見据えた健康長寿を目指す」

### 主な施策・取組

- チェック体制の強化  
(フレイル)
- 元気の維持策の充実

### 主な指標

#### ■ 健康寿命

(65歳から健康で自立した生活を送れる期間)

男性17.15年 ➡ 17.85年  
女性19.95年 ➡ 20.65年  
(H30) (R7)





# 分野12 地域コミュニティ

## 「市民が主役のまちづくり」

### 主な施策・取組

- 町会運営への支援
- 地域まちづくり協議会への支援
- 協働によるまちづくり

### 主な指標

- 地域活動への参加状況  
(市民意識調査)

58.1%  61.0%  
(H30) (R7)



# 分野22 環境

## 「身近な環境を守る活動の充実」

### 主な施策・取組

- 資源の活用  
(省エネ・再生可能エネルギー等)
- 地球温暖化対策の推進
- ごみの減量化の推進

### 主な指標

- 1人1日当たりのごみの排出量

728 g (H30) → 709 g (R7)





# 分野25 商工

## 「楽しく、便利に市内で買物ができる」

### 主な施策・取組

- 買物利便性の向上
- 商店街・個店の活性化
- 創業支援  
(創業するなら富士見市へ)

### 主な指標

■小売業の年間販売額 (経済センサス)

86,981百万円 (R1)  89,087百万円 (R7)



# 分野29 危機管理

## 「地域防災力の向上」

### 主な施策・取組

- 自助による災害対応体制の推進
- 共助による災害対応体制の推進
- 公助による災害対応体制の推進

### 主な指標

■ 3日分以上の災害用備蓄をしている人の割合

22.2% (H29)  50.0% (R7)



# 分野29 危機管理

## 「新型コロナウイルス感染症対策の推進」

### 主な施策・取組

- 新たな生活様式への対応
- 持続可能な地域経済の実現

### 主な指標

- 感染症に対応して生活している市民割合

96.4% (R2)  100% (R7)

