



# 針小だより

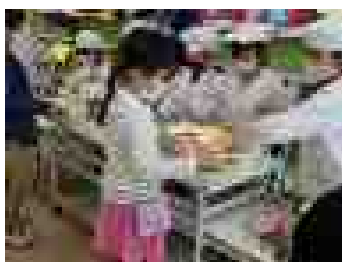
令和3年4月30日

第2号(5月号)



## 自分で考え、助け合い、進んで行動できる力を!

4月27日は、満月でした。4月の満月は、「ピンクムーン」とも呼ばれるそうです。と言っても、満月がピンク色に見えるわけではなく、4月にはたくさんの花が咲きますが、その花の色(ピンク)から名付けられたそうです。ピンク色に染まっていたやよい広場の木々も、今は目に鮮やかな緑色に変わり、早くも夏を感じさせるかのようです。

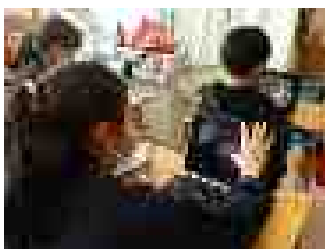


さて、始業式・入学式から3週間が過ぎました。1年生の給食も、始まりました。臨時休業のため、昨年度はできなかった行事も、以前と同じようにと言うわけにはいきませんが、感染防止に気をつけ、取り組み始めています。そして、針ヶ谷小の子どもたちには、このようにめまぐるしく変化する社会の中でも、自分で考え、仲間と協力しながら、自分たちで進んで行動できる力、「自立」の力を身につけてほしいと考え、全職員で教育活動に取り組んでいます。

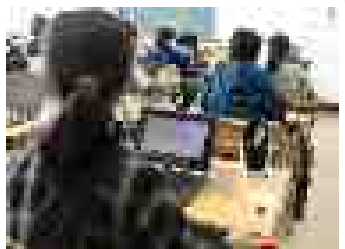
4月20日に行われた「1年生を迎える会」でも、今日の全校遠足に向けての「チーム会議」でも、6年生が中心になり、しっかりと会を進めました。もちろん、今日の遠足でも、大活躍でした。これからも、積極的に友達とかかわって、自分や友達のよいところをたくさん見つけて、みんなで力を合わせて、学級や学年、学校のさまざまな活動に取り組んでいきましょう。

(校長:辻口 幸恵)

## GIGAスクール構想に向けて



学校に一人一台端末が配置され、少しずつ活用が始まりました。六年生では、自分たちで、IDパスワードを管理し、パソコンを使つての授業が行われました。わからないところは、先生に聞いたり、友達に聞いたりし、楽しく取り組んでいました。



このあと、5連休になります。休み中も、3密を避け、マスクの着用、手洗いを忘れずに行いましょう。また、不要不急の外出もひかえるようにしましょう。自転車での事故も増えています。交通安全にも気をつけ、自分のいのちを大切にしましょう。お家の仕事もぜひこの機会に手伝るとよいですね。

### 【連休中の緊急連絡先】

富士見市教育委員会学校教育課

☎ 251-2711

※学校名・学年・名前をお伝えください。

〈6月の行事予定〉 **変更の場合があります。** R3.5.6 現在

日	曜	主な行事
1	火	運動会予備日
2	水	内科検診(中)
3	木	尿検査2次回収 新体カテスト 委員会活動
4	金	尿検査2次回収 新体カテスト予備日 全国小学生歯みがき大会(5年)
5	土	
6	日	
7	月	プール開き
8	火	月曜日課4時間13:30下校 家庭訪問 お話朝会
9	水	学校運営支援者協議会
10	木	歯科健診(中) ↓
11	金	尿検査2次回収
12	土	
13	日	
14	月	月曜日課4時間13:30下校 家庭訪問
15	火	けやきタイム
16	水	↓
17	木	歯科健診(低・やよい) クラブ活動
18	金	月曜日課6時間
19	土	
20	日	
21	月	
22	火	児童集会
23	水	PTA 運営委員会
24	木	歯科健診(高) 三校合同引き渡し訓練(5校時後)
25	金	交通安全教室
26	土	
27	日	
28	月	
29	火	音楽朝会 授業参観・懇談会(低)
30	水	授業参観・懇談会(中)

## お願いとお知らせ

■ 5月8日(土) 学校公開について  
先日お知らせした通り、今回の学校公開は中止とします。児童は土曜授業日(月曜日課3時間)とし、通常登校します。そのため、5月10日(月)は予定通り振替休業日となりますので、よろしくお願ひします。

■ 教育実習の実施について  
5月11日～6月4日まで、本校で教育実習を行います。

- ・齋木紫乃さん 実習クラス 4年2組
  - ・春日夏知さん 実習クラス 6年2組
- よろしくお願ひします。

■ マスクの着用について  
引き続き着用をお願いします。破損や紛失、汗やほこりによる汚れ等に備え、予備のマスクをランドセルに入れておくようお願いします。

■ 水泳指導の実施について  
現在のところ新型コロナウイルス感染症防止対策を講じながら実施する予定です。実施に際しては、国や県教育委員会が示す指針に基づき適切に実施していきます。詳しくは水泳指導に係る配付文書にて後日お伝えします。

■ クールビズ期間について  
5月1日よりクールビズ期間となっています。職員もクールビズ対応させていただきますので、よろしくお願ひします。



### ※新型コロナウイルス感染症拡大防止について

- ・今後も、引き続き不要不急の外出、人混みの多い場所への出入りを避けるようお願ひします。
- ・マスク着用、手洗い、こまめな換気など感染症対策の徹底をお願いします。
- ・健康管理に努め、風邪の症状や、発熱が続く場合は登校を自粛していただくとともに学校にご連絡ください。

