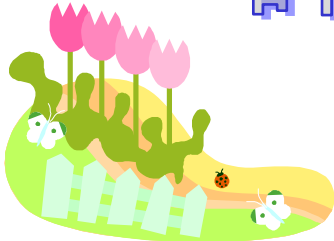




諏訪小だより



富士見市立諏訪小学校

令和4年3月18日 学校だより NO. 12
校長 庄司 政之

一年間、ありがとうございました！

学校の桜が開花の時を迎え、吹く風は心地よい春の香りを運んでくれます。いよいよ来週は「第47回卒業式」が行われます。今年度は117名の児童が諏訪小学校を巣立っていきます。そして、二日後の修了式をもって令和3年度が終了します。今年度も昨年度に引き続き、コロナ禍にあって例年通りの教育活動は実施できませんでした。それでも運動会や校外学習、泊を伴う修学旅行と昨年度は実施できなかった学校行事を実施することができました。このような中、学校評価等に「市内で最も学校行事を行わなかった学校」というご意見を複数いただくなど、多方面から同様のお話をお聞きしました。このことにつきましては、何度かご説明させていただきました通り、コロナ感染拡大防止を第一に考えたこと、本校が市内最大規模の学校であることからこのような判断をさせていただきました。何卒、ご理解いただきますようお願いいたします。結びに、コロナ感染拡大防止対策を含め、保護者・地域の皆様には、この一年間、本校の教育活動に対する深いご理解とご支援・ご協力をいただきました。心から感謝申し上げます。

「凡事徹底」(ぼんじてっい) ~何でもない当たり前のことを当たり前にできる子を育てる~

この一年、お子さんに上履きは金曜日に持ち帰らせ、お子さん自身に洗わせていましたか？自分の部屋の掃除は？脱いだ靴下の始末や食器の片付けなどは？つつい大人が手を出してしまいがちですが「見守ってあげる」「見届けてあげる」ことが大事なのではないでしょうか。この一年、当たり前のことを当たり前にできるように・・・と子どもたちに何度も話をしてきました。どんなことであっても、この「当たり前を徹底する」ということは、意外に難しく、根気と精神力がなければ三日坊主になってしまいます。普段の家庭生活の中でも「凡事徹底」を意識していただければ幸いです。まずは春休みからできることを・・・。

ありがとうございます！PTA会費からいただいたお金でフラッグを買いました。

フラッグとは、フラッグフットボールという運動で使うひものようなものです。フラッグフットボールはアメリカンフットボールに似た運動です。アメリカンフットボールの醍醐味といえばタックルですが、もちろん小学生なのでタックルはできません。そこで代わりになるのがこのフラッグです。腰につけたフラッグを敵に取られたらタックルを受けたとき同様にボールを離さなければなりません。写真は、フラッグフットボールを楽しむ5年生の様子です。PTA会費からいただいたお金はこのような直接子どもたちが使用する用具等にも使われています。ありがとうございます。



防犯・防災についてのお願い

防犯、防災の点から夜間、春季休業期間につきましても、正門を閉鎖させていただきます。長期休業日中に学校へお越しいただく方につきましては、職員玄関(イムス富士見側)からお入りください。ご理解の程よろしくお願いいたします。また、春休み中に未成年者の飲酒、危険行為等気付いたことがありましたら、下記へ連絡をお願いします。

富士見交番 251-5542 東入間警察署 269-0110

春休みは、とかく気持ちがふわふわしていて思わぬ事故も起こりがちです。特に交通事故などに遭わないよう、各ご家庭でも交通ルールをしっかりと守るようお子さんによく言い聞かせてください。また、引き続き児童の感染防止対策につきましても徹底していただきますようお願いいたします。

4月の行事予定

※変更の場合があります。

令和4年3月15日現在

富士見市立諏訪小学校

日	曜	4月の主な行事
1	金	春季休業日（～7日）
2	土	
3	日	
4	月	
5	火	
6	水	6年準備登校
7	木	↓
8	金	始業式（下校 10：00） 入学式 10：15 受付開始
9	土	
10	日	
11	月	特別日課3時間 下校 11：15 MileyPTA テストメール
12	火	特別日課3時間 下校 11：35 発育測定（高）
13	水	特別日課4時間 下校 13：30 発育測定（中） 給食開始（2～6年）
14	木	普通日課4時間 下校 13：45 朝読書 発育測定（低）
15	金	普通日課4時間 下校 13：45 発育測定（なの花）
16	土	
17	日	
18	月	タブレットタイム（朝）視力6年
19	火	音楽朝会 視力5年 授業参観懇談会（高・な） 全国学力学習状況調査6年
20	水	特別日課 クラブなし 視力4年
21	木	朝読書 授業参観懇談会（中）内科5.6年
22	金	授業参観懇談会（低）視力3年
23	土	
24	日	
25	月	タブレットタイム（朝）内科4.6年 給食開始（1年）
26	火	お話朝会 眼科検診（全学年）
27	水	特別日課 避難訓練 委員会 視力2年
28	木	1年生を迎える会 視力1年
29	金	
30	土	

■来年度の主な予定です。変更の場合もあります。
（新年度になりましたら令和4年度の年間行事
計画一覧を配布します）

4月 左記のとおり

5月 PTA 総会（6日）
埼玉県学力学習状況調査（12日）
運動会（28日）

6月 プール開き（7日）
個人面談（6日～10日）
授業参観懇談会（6月下旬～）

7月 給食最終日（15日）
1学期終業式（20日）
5学年林間学校（21.22日）

8月 2学期始業式（25日）
給食開始（29日）

9月 すわっこまつり（9日）

10月 陸上大会（5.6年）（4日）
6学年修学旅行（20.21日）
学校公開日、音楽会（29日）
引き渡し訓練

11月 個人面談（希望制）（8～11日）
持久走記録会（24日）

12月 授業参観懇談会（上旬）
給食最終日（21日）
2学期終業式（23日）

1月 3学期始業式（10日）
給食開始（11日）
学校公開（18日）

3月 給食最終日（20日）
卒業式（22日）
修了式（24日）
学年末休業（25日～）

タイムカプセル「20年後への手紙」について

富士見市では、子どもフェスティバル市制50周年記念特別企画タイムカプセル「20年後への手紙」を実施します。配布した専用はがきをご確認ください。