

高齢者ドライバーの 事故防止



～めざせ安全運転～

高齢運転者の 免許人口

高齢者の免許人口が年々増加しています。平成29年末の埼玉県内の高齢者(65才以上)免許人口は約98万人、全運転免許人口に占める割合は約20パーセントです。富士見市では65才以上の免許人口は約1万2000人。免許人口に対する割合は約19%です。

高齢運転者による 交通事故

- ①安全不確認による事故 2251件
- ②前方不注意による事故 842件

いずれも、左右確認や見落としなどによるもので、思い込みや慣れに注意が必要です。



南畑での交通事故 多発場所

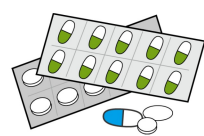
下南畑交差点(バイパスの交差ポイント)が最も多い事故多発ポイントです。次に多いのは県道沿いの交差点です。
※高齢者による事故ではなく、交通事故全体によるものです。

交通事故 防止ポイント

- ①身体能力及び認知能力の変化等を自覚して、ゆとりある安全運転をしましょう！
- 高齢になると動体視力や聴力の低下集中力の持続の低下等により、危険の発見が遅れがちになります。
- ・車間距離を十分とりましょう。
- ・慎重に運転しましょう。



・運転時には体調を確認し、持病や服薬の状況によつては運転を控えることも大切です。
・薬の飲み合わせや薬を飲んだ直後の運転には気をつけましょう。



②認知能力の変化を自覚しましょう！

高齢になると、複数の情報が入ってきた場合に、それらを適切に処理する能力が衰える傾向が見られるため、思い込みや操

今回、移動手段としてかかすことのできない車について、高齢での運転に焦点を当て、特集で取り上げることにしました。
移動手段の少ない南畑では、自家用車での外出機会も多いことと思います。高齢者による事故の特徴や事故防止ポイントを押さえて頂き、改めて安全運転を心掛けていただきますようお願いいたします。
(担当/野本巳智子、大澤敦子、表紀子、松下佳子、市川永樹、高野雄一)

満70歳以上の方は運転免許証の更新申請前に高齢者講習の受講等が義務付けられています。

高齢者講習



- ・作のタイミングのミスなどによる事故をおこしやすいです。
- ・あらかじめ地図や道順を頭に入れて運転したり、複雑な交差点を避けたりする配慮が必要です。
- ③同乗者もシートベルトを正しく着用！
車に乗ったら、運転者だけでなく、同乗者もシートベルトを正しく着用することを習慣づけることが大切です。

- ①70歳以上75歳未満の方
運転免許証の更新申請前に認知機能検査と高齢者講習を受講してください。
- ②75歳以上の方
運転免許証の更新申請前に認知機能検査と高齢者講習を受講してください。

認知機能検査

認知機能検査とは運転に必要な記憶力・判断力等に関する簡易な検査です。認知症の診断を行うものではありません。おおむね、次の内容で行われます。
①検査当日の「年月日」「曜日」「時刻」を答える。
②見せられた絵を覚えておき、一定時間経過後に何の絵だったか答える。
③指示された時刻の時計の絵を描く。

運転免許の 自主返納

※埼玉県警察ホームページに検査の詳しい内容が掲載されています。

また、75歳以上の方が一定の違反(信号無視や指定場所一時不停止等)をした時は、臨時認知機能検査を受ける必要があります。

運転免許を返納して申請すると「運転経歴証明書」を取得できます。運転経歴証明書は、金融機関等の身分証明書としても使用できます。「運転経歴証明書」とは？
運転免許経歴を証明するものです。
運転免許証の有効期限内に自主的に免許を返納した日から5年以内に返納者本人が申請することにより取得することができます。(交付手数料が、かかります)

取材を終えて

今回の取材を通して、高齢者がなぜ車を運転するのか、運転免許を返納することのためにためらいがあるのかなど考えさせられました。

特に南畑地域では移動手段として車はかせないものです。高齢者でも車を運転する必要があるのです。もっとバスや乗り合いタクシーなど移動手段が充実すれば高齢者ドライバーが減り、事故防止にもつながるのではないのでしょうか。

また、交通事故防止ポイントについては、高齢者だけではなく、日々私たちも注意しなければなりません。今一度、家族で安全運転や事故防止について話し合うよい機会になればと思います。

取材協力・出典

- (取材協力) 南畑駐在所 (参考資料) 埼玉県警察ホームページ
- 埼玉県交通事故ハザードマップ2017
- 平成29年版 警察のあゆみ

埼玉県では 自転車保険への 加入が義務化されました。

自転車事故の加害者に高額賠償を命じる判決が全国各地で出ています。万が一、加害者になつてしまった際の経済的負担の軽減のためにも自転車保険に加入しましょう。