

ふじみ野 EXPRESS

ふじみ野エクスプレス ～みんなで子育て・生きがいのある暮らし・活気のあるまち をめざして～

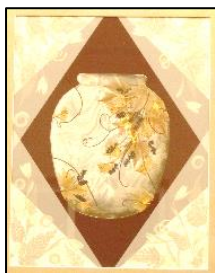
編集・発行：富士見市立ふじみ野交流センター 2020年10月1日発行 通巻第53号

電話：049-261-5371 FAX：049-269-5916

e-mail：fujimino-kouryu@city.fujimi.saitama.jp



ピックアップ！ふじみ野
押し花



交流センター1階ギャラリーにて展示予定（11月5日～12月5日）

江戸時代の終わり頃、勝瀬の護国寺に寺子屋がありました。ご先祖が先生をしていたというお宅から手習い本が見つかり、袋とじになっているその本の間に、^{いちよう}銀杏の押し葉があったというのです。

変色はしていますが、江戸時代のものと思われる銀杏の葉が、残されているというだけで感激してしまいます。

花の咲いている姿をそのまま美しく保存したい。本の間に花を押ししたりするのは誰もが経験したと思います。押し花でデッサンし、ガラスで押さえて裏にアルミ箔を貼り、密閉すれば変色が防げます。数か月かけて一つの作品が仕上がった時の喜びはひとしおです。（取材協力：押し花サークルすずらん）

花暦（はなごよみ） オシロイバナ



オシロイバナ科。外来種で園芸品種だが、野生化して身近にみられる。花色も多く子どもの頃、色水を作った方も多いのでは。

ふじみ野交流センター&ピアザ☆ふじみ

Event Calendar / イベントカレンダー

利用制限のお知らせ

ふじみ野交流センターとピアザ☆ふじみは、現在、利用人数等の一部制限があります。また、利用にあたっては、密集、密閉、密接を避け、新型コロナウイルス感染防止にご協力をお願いします。

来館時はマスクを着用し、手洗いや消毒を徹底してください。また、体調が良くない時は来館を控えてください。

詳しくは市ホームページの「新型コロナウイルス感染関連情報」→「施設情報」→「交流センター・公民館等の6月15日以降の施設利用について」をご覧ください。電話での問合せ（平日午前8時30分から午後5時15分の間）☎049-261-5371

◆ 夏の思い出 ◆



今年は梅雨明けから
ミンミンゼミの
鳴き声が続いていた

蛇の目模様の
ジャノメチョウ



オスはシオカラ、メスはムギワラ

公共施設予約システム抽選日程

ふじみ野交流センター、ピアザ☆ふじみ

12月分

- ◆抽選日 10月1日（木）※1
- ◆窓口受付開始日 10月5日（月）※2
- ◆インターネット仮予約受付開始日
10月6日（火）

1月分

- ◆抽選申込期間
10月15日から10月31日までの間
- ◆抽選日 11月1日（日）※1
- ※1 抽選日は毎月1日です。午前9時以降
抽選結果が確認できます。
- ※2 窓口受付開始日は、当選分の本予約受
付、抽選申込以外の予約など、午前9時
から午後5時15分の間は窓口のみで受
付。

各部屋の利用人数制限

ふじみ野交流センター

多目的ホール	40人
視聴覚室	12人
集会室1	12人
集会室2	9人
和室	4人
講座室	20人
美術工芸室	18人
調理室	10人

ピアザ☆ふじみ

多目的ホール1	19人
多目的ホール2	10人
多目的ホール3	10人
研修室	10人
食育推進室	10人