

気軽に使える 集会所



※掲載されている管理人の連絡先は平成29年5月現在の情報です。最新の管理人の連絡先は、恐れ入りますが協働推進課までお問い合わせください。

42畳の大広間 関沢集会所

(関沢3-19-34)



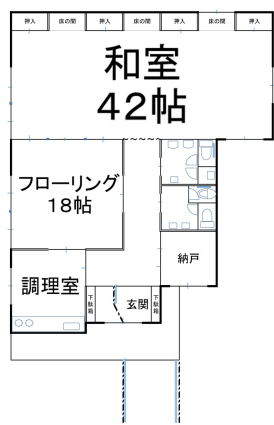
江川プロムナードの脇に立つ関沢集会所。3町会（関沢2東、関沢3東・西）が交代で管

理しています。庭には桜の大木が3本あり、お花見が楽しめます。プロムナードに植えられている、はなみずきや藤を眺めながらの食事会も楽しそうです。ね。玄関を入って台所、18畳の板の間が続きます。奥には42畳の大広間があります。これだけ広い和室は市内でもまれかもしれません。踊りや子育てサークルには魅力的です。



(管理人：関根さん ☎2533-4947)

関沢集会所



大きな鏡を備える 丸池集会所

(関沢2-28-1)



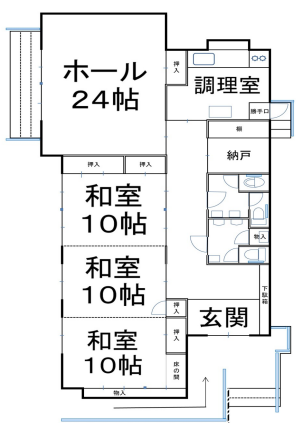
関沢2丁目丸池商店街の近くにある丸池集会所。入口にはスロープがある入りやすい施設です。大きいホー

ルがあり、3室ある和室は1間として利用されています。集会所敷地内に砂場や鉄棒、滑り台があるので、小さいお子さんと遊ぶことも可能です。しかし、駐車スペースとの境がないため、駐車の際には注意が必要です。ホールには5枚の鏡があって、踊りやダンスをするときは便利。卓球も可能で利用頻度は高いそうです。



(管理人：田辺さん ☎251-0802)

丸池集会所



すぐ近くには上沢公園もあります。

管理人の方にお聞きすると、健康体操や子育てサークルなどが良く利用されているそうです。

(管理人：半井さん ☎251-0431)



駅からの近所 鶴瀬西名シス保集会所

(大字鶴馬2593)



鶴瀬西地区の玄関口、鶴瀬駅西口から600メートルの至近距離にあり、約30畳の和室とおよそ10畳の洋間、6畳の台所に身

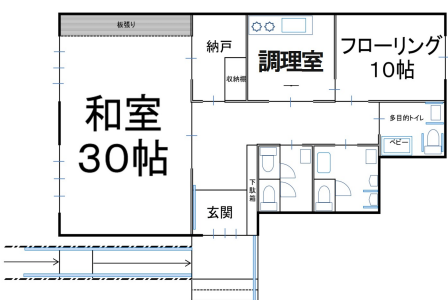
障者用トイレも備え、建設から12年目を迎えた平屋の集会所です。(駐車スペースあり)現在、日舞の練習会、町会行事、各種団体の集会などに使用されています。駅にもっとも近い集会所として、集まりやすい利点を活かし、他町会の方々も利用されています。



小さなお子様を持ったお母様方が集まる場所に活用してみたいかがでしょうか。

(管理人：秋元さん ☎251-5688)

鶴瀬西名シス保



舞台を備える

上沢3丁目集会所

(鶴瀬西3-4-16)



上沢3丁目、なかよし公園のすぐ近くにある集会所。10畳と15畳の和室があります。2つの和室に面して10畳の舞台があっ

て、和室は大広間としても使用が可能です。

(管理人：新井さん ☎270-1834)



上沢3丁目集会所



集会所マップ

利用方法

- ★利用したい月の2カ月前から予約できます。
 - 1. 利用したい集会所の管理人に連絡(電話で可)をし、希望する日が空いているか確認する。
 - 2. 管理人から利用申請書をもらい記入する。
 - 3. 管理人から納付書をもらい、金融機関で利用料金を支払う。
 - 4. 領収書をみせて、カギを受け取る。
 - 5. 後片付け清掃をすませ、利用報告書とカギを返す。
- ※管理人への連絡は9時~17時15分までです。

利用料金

利用区分	料金
午前 午前8時30分~正午	300円
午後 正午~午後5時	300円
夜間 午後5時~10時	500円

※この施設でも一律の料金です。
※区分をまたいで利用する場合は、該当する区分の合計金額となります。
※市外にお住まいの個人、法人、団体などが利用する場合は、所定の料金の4倍の金額になります。
※使用目的によっては、利用できない場合があります。