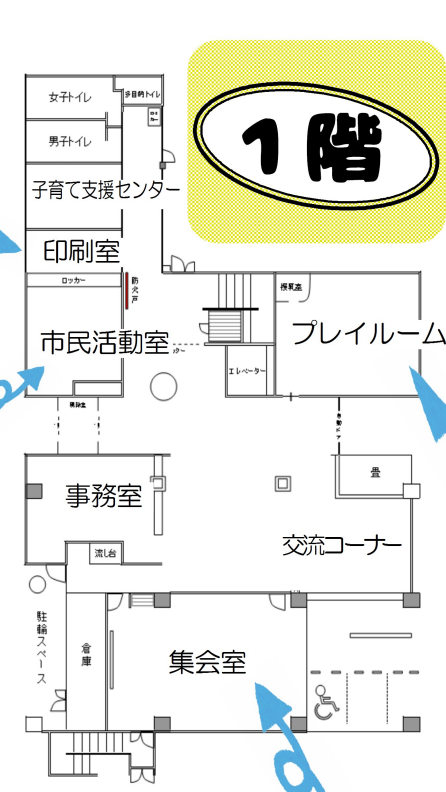


みんなの活動拠点 交流センター

「鶴瀬西交流センター」。どんな場所か知っているようで、知らない方も多いのではないだろうか。建設されてから12年目を迎えたこの施設では、200団体以上の登録があり、多く方が利用しています。

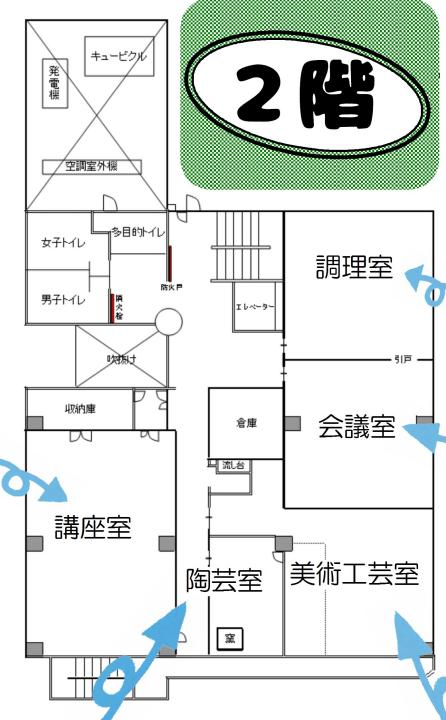
今月号では、そんな施設をあらためてご紹介し、日ごろ利用している方へ感想を伺いました。



▶**プレイルーム**◀ (51㎡)
就学前のお子さんと保護者の方のあそび場です。また、子育て相談や紙芝居などもしています。詳しくは子育て支援センターへお問合せください。☎251-3005



▶**集会室**◀ (62㎡)
パーティションを外せば、展示スペースにもなります。会議などに適しています。



■**調理室**■ (64㎡)
調理器具や食器を備えています。衛生安全上から調理専用の部屋です。



■**会議室**■ (64㎡)
会議や学習会。また隣の調理室と併用して、会合会場としても利用できます。



■**美術工芸室**■ (80㎡)
絵画や書道、工芸などの実習ができます。また、七宝電気炉やミシンなどもあります。



■**陶芸室**■ (24㎡)
陶芸の制作ができます。陶芸窯は、あらかじめ講習を受けた団体がご利用できます。



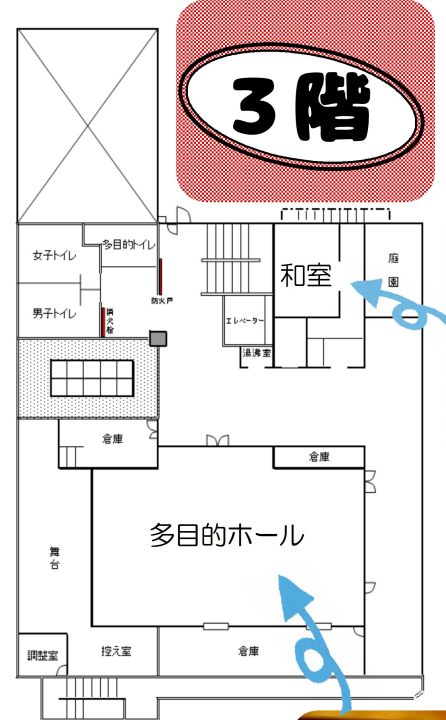
▼**印刷室**▲
印刷室では、印刷機・紙折機・裁断機が設置してあり、利用団体や地域団体が使用できます。



▼**市民活動室**▲ (44㎡)
介護予防を目的に地域のお年寄りを中心としたサロンを開催します。また、パソコン相談室を定期的に開催しています。

▼**貴重な印刷機**▼
つるせ台まちづくり協議会
川村 富晴さん
鶴瀬西交流センターでは印刷機が利用できて大変助かっています。

カラー印刷や鮮明な写真の印刷はできませんが、「まち協」だよりなどの印刷には適しています。「コピー機を使ったり、印刷業者に頼むより経費的に安く、大量に印刷することができます。また、印刷時の予約ができ、使っていないときなら、すぐ利用することができ、時間的にも助かっています。」(談)



◆**和室**◆ (39㎡)
茶道や着付け、小会議などができます。



◆**多目的ホール**◆ (フロア159㎡)
舞台を備え、講演会や発表会、さらに軽スポーツなどが行えます。



▼**充実した毎日**▼
鶴瀬西二歩の会
佐藤 吉宗さん
まもなく米寿を迎えます。昔ながら世間から忘れられ、ひっそりと暮らすお年寄りですが、今は元気な方が多い世の中です。私も趣味を通じて、大勢の仲間と親しくお付き合いができ、楽しく・充実した毎日を過ごしております。

これも、鶴瀬西交流センターを基盤にした西グループの会、二歩の会、書道・硬筆サークル、硯友会に入会している成果と想っております。

人々を結び合わせて、人生を豊かにする西交流センターの役割に、改めて感謝申し上げます。(談)

利用状況

◇◆平成28年4月～平成29年1月◆◇

施設名	利用件数 (件)	利用者数 (人)	利用率 (%)
多目的ホール	758	16,868	93
和室	492	5,704	63
講座室	629	10,616	77
美術工芸室	412	6,607	58
陶芸室	(※1) 104	(※1) 906	(※1) 16
調理室	202	3,943	38
会議室	599	10,242	74
集会室	611	9,181	76
市民活動室	397	6,288	48
プレイルーム	—	9,824	—
合計	4204	80,159	60

※施設をご利用の際は、利用者登録をID・パスワードの取得が必要です。詳しくは、窓口にお問い合わせください。☎251-2791
(※1) 窯で焼いている期間はカウントされていません。

▼**音楽を楽しむ場**▼
ハッピーシユガー
佐藤 典子さん
私たちは音楽関係で施設を利用させていたでいていますが、自宅で思う存分、音をだすということは難しい現状ですので、この西交流センターが私たちの救世主というところがあります。最近特に音の

題については、多くの方々が敏感になっているようで、気を使わないといけません。今はうれしいことに地域の多くのイベントから声をかけていただき張り切っております。西交流センターを中心に、みんなで音楽を楽しみたいと思っております。(談)