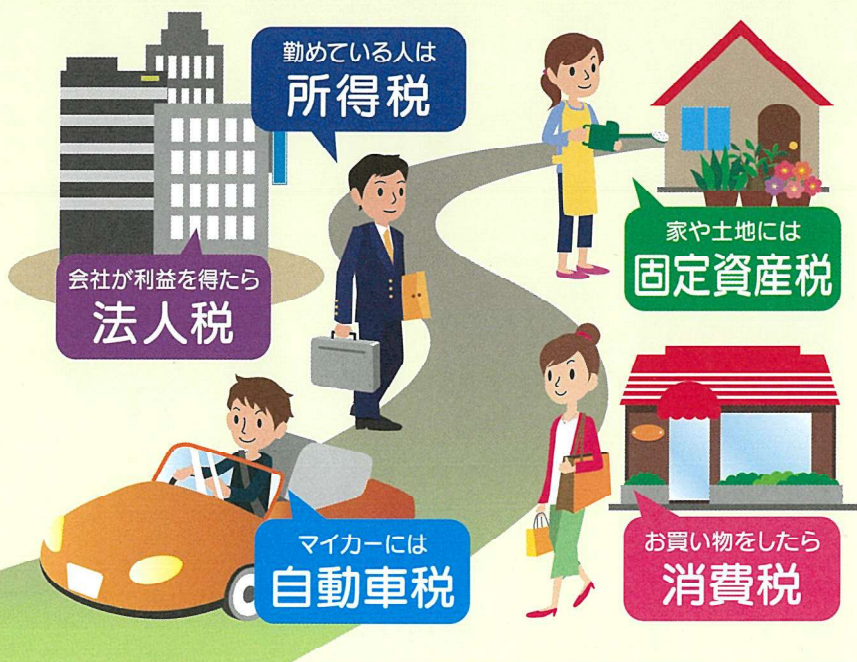


税金って何？

みなさんも自分の“おこづかい”でお買い物をしたときに、商品代と一緒に「消費税」を払っています。税金は「みんなに役立つこと」や「社会で助け合う活動」に使われています。

つまり、みんなで社会を支えるために集められる「会費」と言えます。

その他に身近な暮らしの中にもいろいろな税金があります。



税金はどんなことに使われているの？

みなさんに一番身近な“学校”では、校舎を建てたり改修したりするためや、毎日使っている教科書や机・イス・体育用具・パソコン・実験器具の購入などに使われています。

これだけでなく、みなさんが安全で楽しく遊べるように公園の整備、毎日の登下校が安全にできるように道路の整備、安全に暮らせるように警察や消防の活動など、税金は私たちが暮らしやすい環境を作るために、さまざまなところで役立っているのです。



私たちは税金を通じて、
お互いに支え合って暮らしています。
自分たちの未来のためにも、
税金について調べ、考えてみましょう！

