

# 富士見市洪水ハザードマップ

この地図は、富士見市に隣接する荒川(200年に1度程度)、新河岸川(100年に1度程度)の大雨により堤防が決壊したと仮定しておこなった浸水予想結果をもとに、浸水する範囲、程度並びに避難場所を示し、万が一の場合に備えて住民のみならず安全な避難に役立つよう作成したものです。

河川があふれる恐れがあるときには、市から避難勧告や避難指示が下されますので、指示にしたがってすみやかに避難してください。

また、あなたが住んでいる地区における浸水やけがれなど、大雨による災害が発生しそうな場所や状況を日頃から想定して、雨の降り方や浸水の状況に注意して、危険を感じたら早めの避難を心がけましょう。

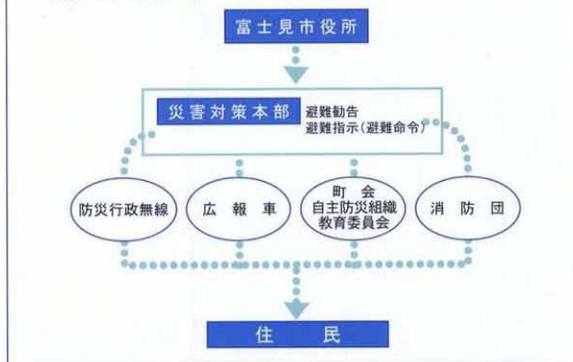
いざという時に備え、あなたの家から避難場所までの経路や家族の連絡先などを書き込んで、見やすい場所に貼っておきましょう。

なお、着色されている区域以外でも、雨の降り方や土地利用の変化などにより浸水することがありますので注意して下さい。

平成13年7月 富士見市  
荒川広域洪水ハザードマップ等策定検討委員会  
富士見市 川越市 所沢市 狭山市 入間市 朝霞市  
志木市 和光市 新座市 上福岡市 大井町 三芳町  
埼玉県 国土交通省荒川上流工事事務所

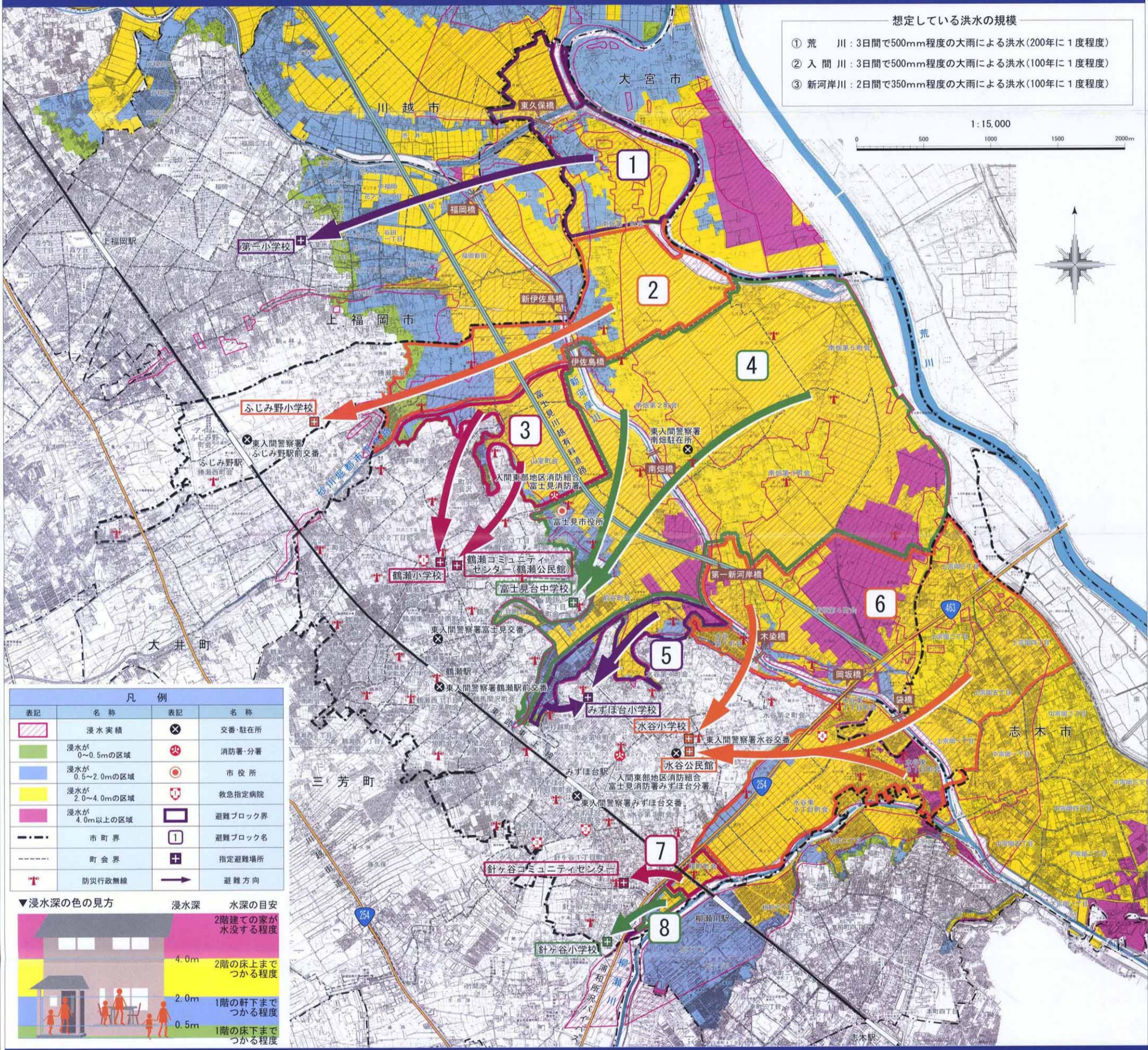
◆お問合せ先◆ 富士見市役所 土木課  
TEL. 049-251-2711  
富士見市 大字 鶴馬 1800-1

## 情報の伝達経路



## ▼避難勧告・指示

種類	市からの呼びかけ	とるべき行動
避難勧告	〇〇川の堤防が決壊する恐れがありますので、避難を始めて下さい。	▶ お互い助け合って、指定された避難所に、速やかに避難を始めましょう。 ▶ 自動車による避難はやめましょう。
避難指示 (避難命令)	〇〇川の堤防が決壊する危険があります。直ちに、最寄りの避難所に避難して下さい。	▶ 指定された避難所に直ちに避難しましょう。

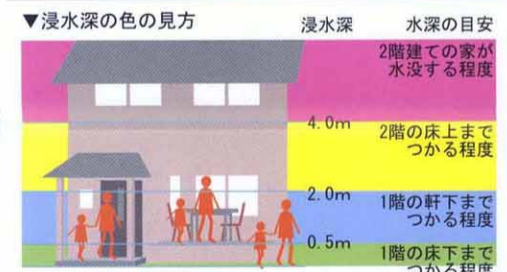


## 想定している洪水の規模

- ① 荒川：3日間で500mm程度の大雨による洪水(200年に1度程度)
- ② 入間川：3日間で500mm程度の大雨による洪水(100年に1度程度)
- ③ 新河岸川：2日間で350mm程度の大雨による洪水(100年に1度程度)

### 凡例

表記	名称	表記	名称
	浸水実績		交番・駐在所
	浸水が0~0.5mの区域		消防署・分署
	浸水が0.5~2.0mの区域		市役所
	浸水が2.0~4.0mの区域		救急指定病院
	浸水が4.0m以上の区域		避難ブロック界
	市町界		避難ブロック名
	町会界		指定避難場所
	防災行政無線		避難方向



## ▼富士見市防災関係施設一覧

機関	名称	所在地	電話番号
防災機関	富士見市役所	大字鶴馬1800-1	049-251-2711
	東入間警察署富士見交番	鶴瀬東2-17-36	049-251-5542
	東入間警察署みずほ台交番	西みずほ台1-19-14	049-254-2516
	東入間警察署鶴瀬駅前交番	大字鶴馬2643-10	049-252-9366
	東入間警察署ふじみ野駅前交番	大字勝瀬1453	049-266-4131
	東入間警察署南畑駐在所	大字上南畑325-1	049-252-3675
	東入間警察署水谷交番	水谷1-13-7	049-251-5664
	入間東部地区消防組合 富士見消防署	山室1-1342-1	049-255-4119
	入間東部地区消防組合 富士見消防署みずほ台分署	東みずほ台2-16-15	049-255-4117
	救急指定病院	鶴瀬病院	羽沢2-11-14
みずほ台病院		西みずほ台2-9-5	049-252-5121
恵愛病院		西みずほ台3-3-16	049-252-2121
さくら記念病院		水谷東1-28-1	049-253-3811

## ▼富士見市洪水時避難場所一覧

避難ブロック名	避難対象町会名	名称	所在地	電話番号
1	南畑第1(北部)	第一小学校(上福岡市)	上福岡市西原2-6-1	049-261-0144
	南畑第1(南部)、勝瀬(北部)、渡戸東(北部)	ふじみ野小学校	大字勝瀬1227	049-267-2312
	勝瀬(南部)、渡戸東(南部)、山室	鶴瀬小学校	羽沢2-1-1	049-251-0144
2	南畑第2、南畑第3、南畑第5、前谷(北部)、諏訪1・2丁目	鶴瀬コミュニティセンター	羽沢3-23-10	049-251-1140
	鶴馬1丁目、鶴馬関沢	富士見台中学校	諏訪2-8-1	049-251-0473
3	水谷第1、前谷(南部)、打越、水谷第8	みずほ台小学校	東みずほ台3-21	049-253-2981
	水谷第2、水谷第3、水谷第7、水谷東1・2・3丁目	水谷小学校	水谷1-13-3	049-251-1130
4	南畑第4	水谷公民館	水谷1-13-6	049-251-1129
	上宗岡一〜五丁目(志木市)			
5	榎町	針ヶ谷コミュニティセンター	針ヶ谷1-38	049-251-8478
	針ヶ谷2丁目	針ヶ谷小学校	針ヶ谷2-38-1	049-254-4482